



©Magdélina Chanteperrdrix idele

Conjoncture veau

- Veaux de boucherie
- Veaux nourrissons

Tendances – Février 2019
Département Économie

Les points clés du marché des veaux

Veaux de boucherie :

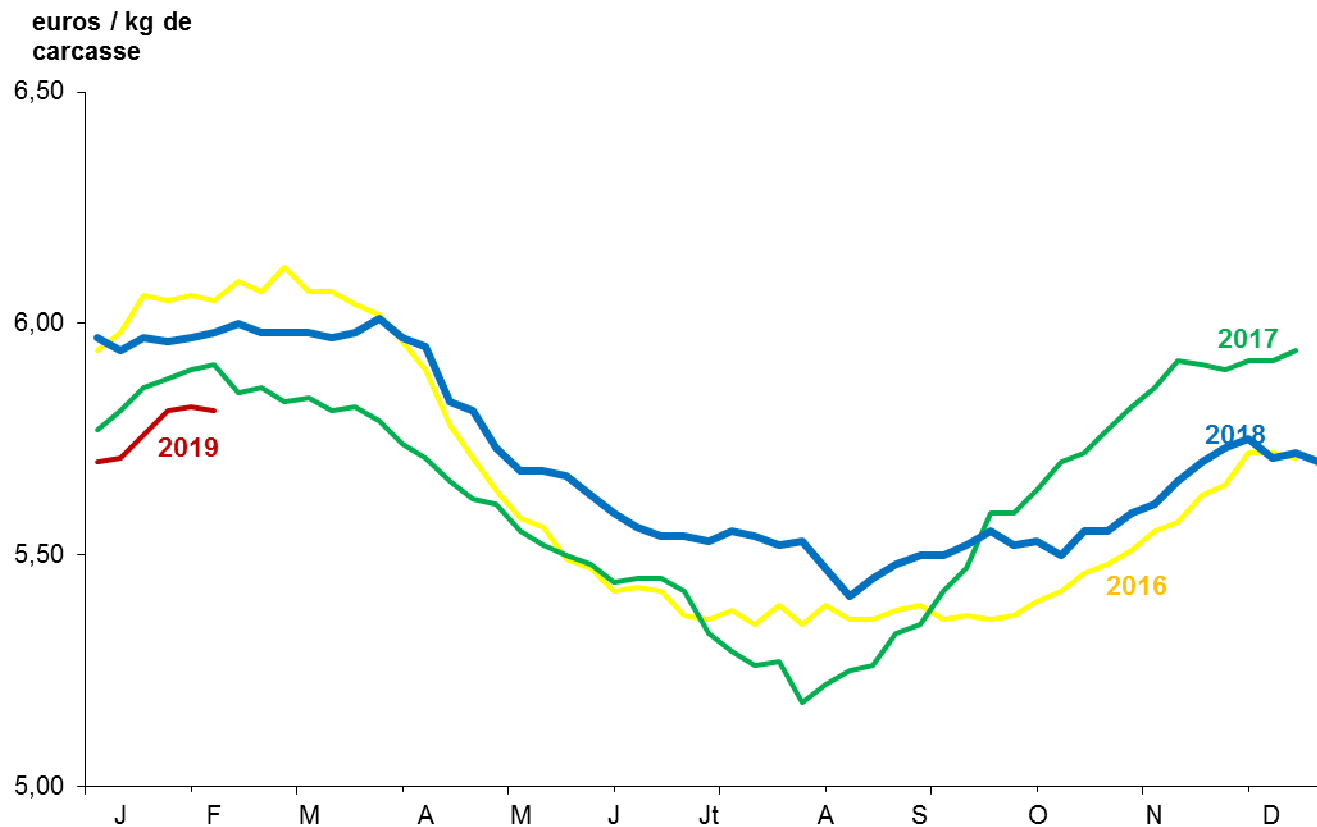
- Production abattue en hausse au dernier trimestre 2018 en têtes et en tég.
- Poids moyen des carcasses en hausse.
- Sur 12 mois, effectifs abattus et poids carcasse en légère hausse par rapport à 2018 :
 - Les importations de veaux prêts à abattre compensent le recul de l'engraissement en France
- Stagnation des cotations des veaux rosés clairs O et R, à un niveau décevant.
- Achats des ménages (panel Kantar) en baisse, mais prix stable (P13).

Veaux nourrissons :

- les naissances de veaux de mères laitières progressent en décembre /2017.
- Sur l'année 2018 les naissances de veaux de mères laitières sont stables /2017.
- Les naissances de veaux croisés continuent de progresser.
- Les cours des veaux nourrissons sont au plancher en attendant la hausse saisonnière liée au creux des naissances.
- Les exportations sont en hausse sur l'année, mais en recul au 4^{ème} trimestre 2018 par rapport au niveau record de 2017.

Cotation hebdomadaire du veau rosé clair O élevé en atelier

Source : GEB-Institut de l'Élevage d'après FranceAgriMer



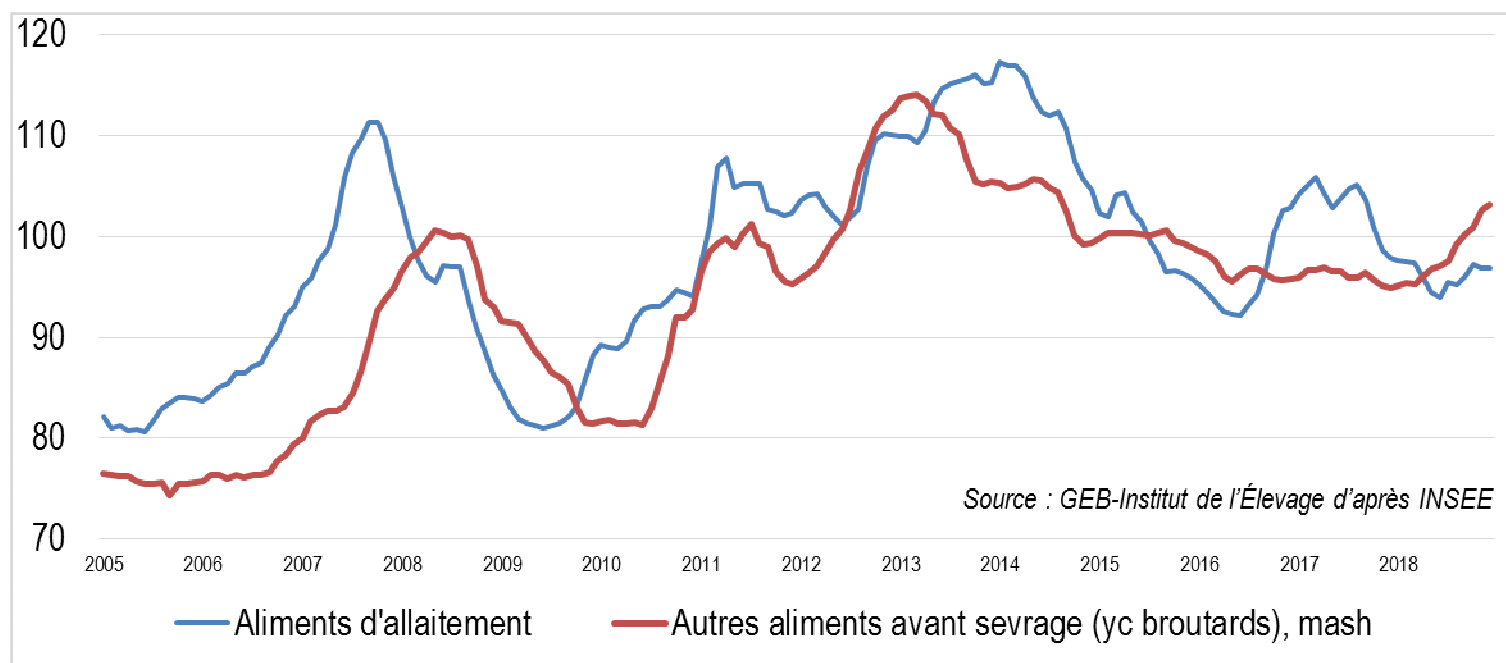
👉 **5,81 €/kg**
en semaine 6 :

-17 centimes /2018
(-2,8% /2018)

Source : GEB - Institut de l'Élevage d'après FranceAgriMer

IPAMPA* Aliments d'allaitement et autres aliments pour veaux - base 2015.

Source : GEB-Institut de l'Élevage d'après INSEE



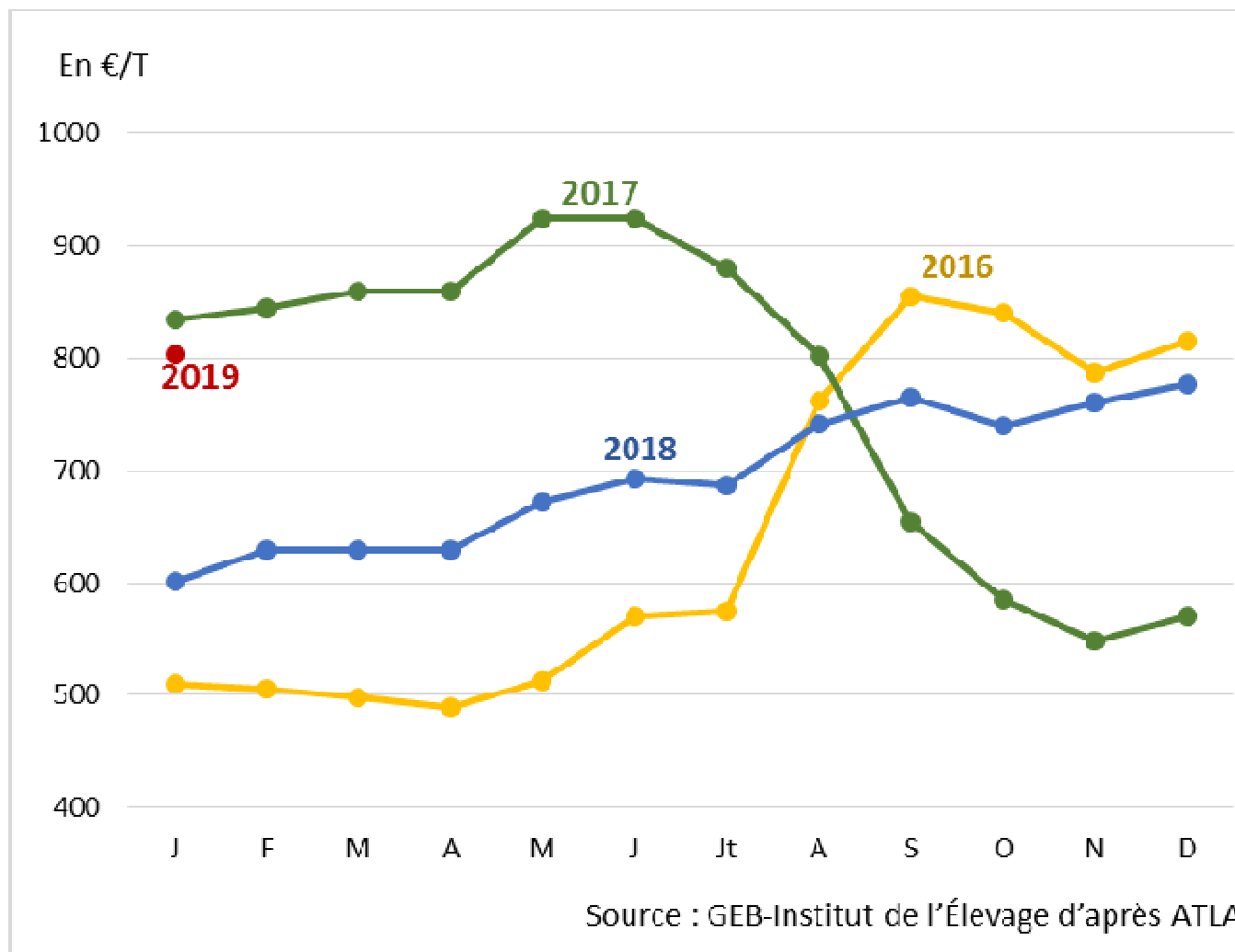
Janvier 2019

☞ Aliments d'allaitement: Indice 97
soit -1 point /2018
et -6 points /2017

☞ Autres aliments : indice 103
soit +8 points /2018
et +7,5 points /2017

Cotation française de la poudre de lactosérum pour alimentation animale

Source : GEB-Institut de l'Élevage d'après ATLA



Janvier 2019

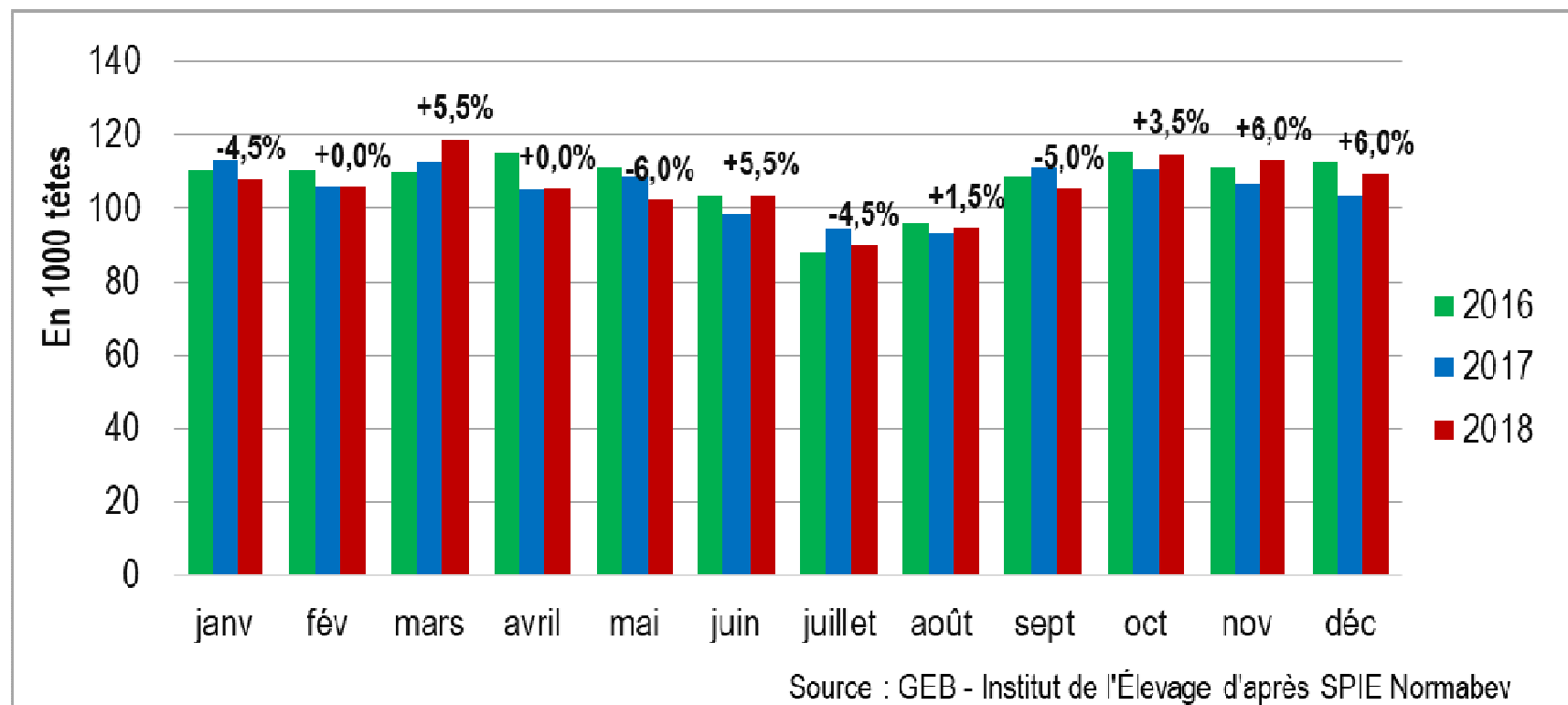
👉 778 €/tonne
soit +34% /2017
et -5% /2016

👉 + 27 €/tonne
en 1 mois
soit +4%

Abattages de veaux de boucherie en France – Données

CVJA* en têtes

Source : GEB-Institut de l'Élevage d'après SPIE Normabev



Décembre 2018

👉 109 000 têtes

(+6% /2017 ; -2,5% /2016)

Cumul 2018

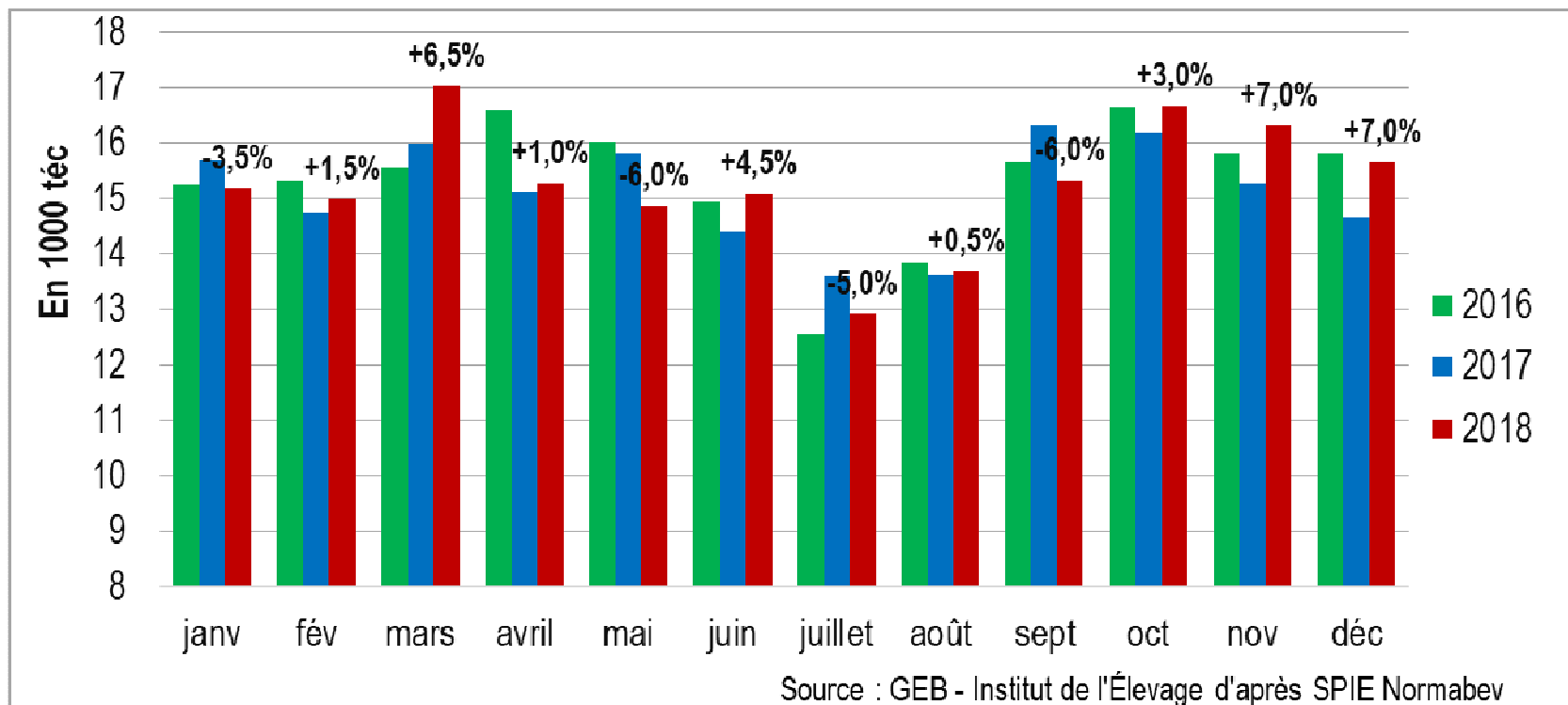
👉 1 271 000 têtes

(+0,5% /2017 ;
-1,5% /2016)

Abattages de veaux de boucherie en France – Données

CVJA* en tonnes équivalent carcasse (téc)

Source : GEB-Institut de l'Élevage d'après SPIE Normabev



Décembre 2018

👉 15 700 téc

(+7% /2017, -1% /2016)

Cumul 2018

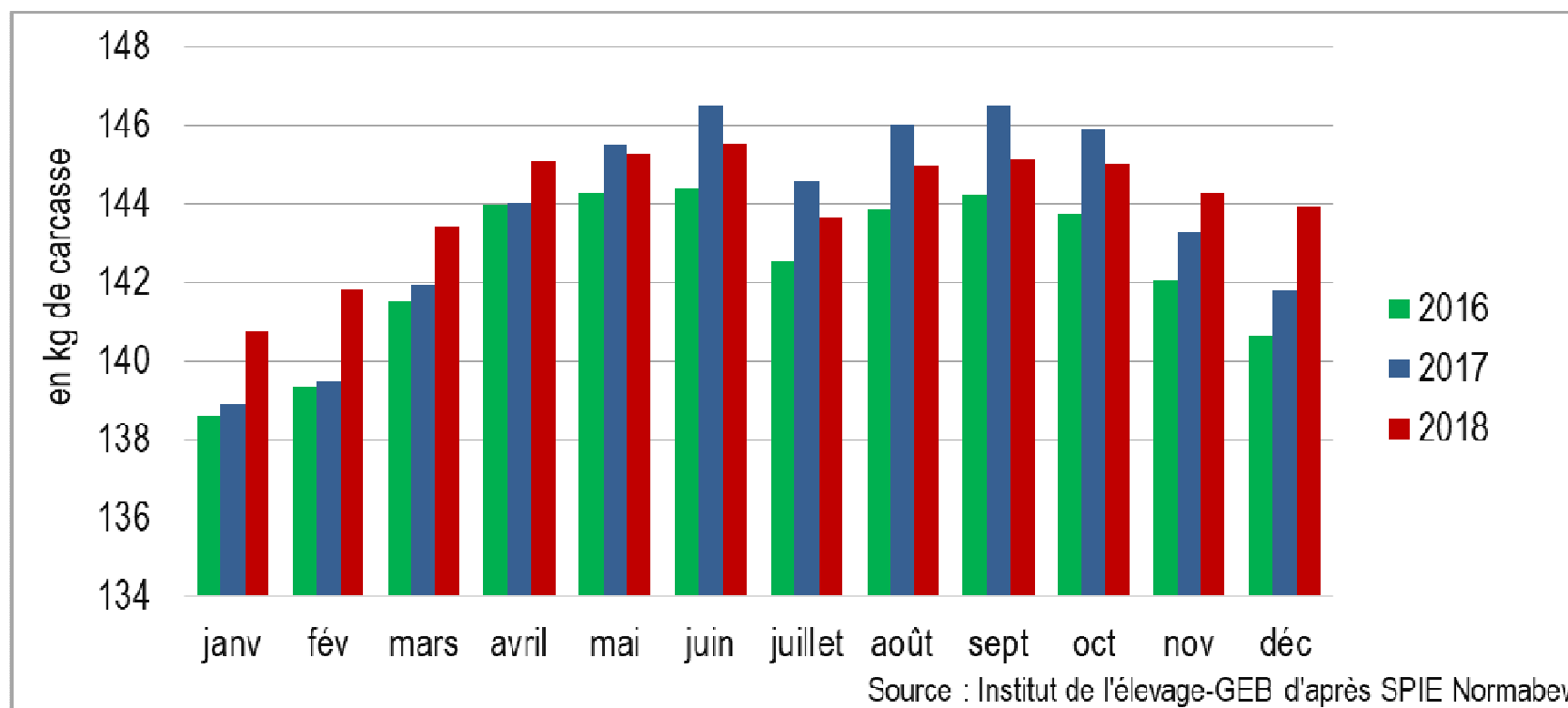
👉 183 000 téc

(+1% /2017, -0,5% /2016)

Poids carcasses des veaux de boucherie abattus en France

- en kilogramme équivalent carcasses (kéc)

Source : GEB-Institut de l'Élevage d'après SPIE Normabev



Décembre 2018

👉 144 kéc

(+1,5% /2017 soit +2 kg)

Moyenne 2018

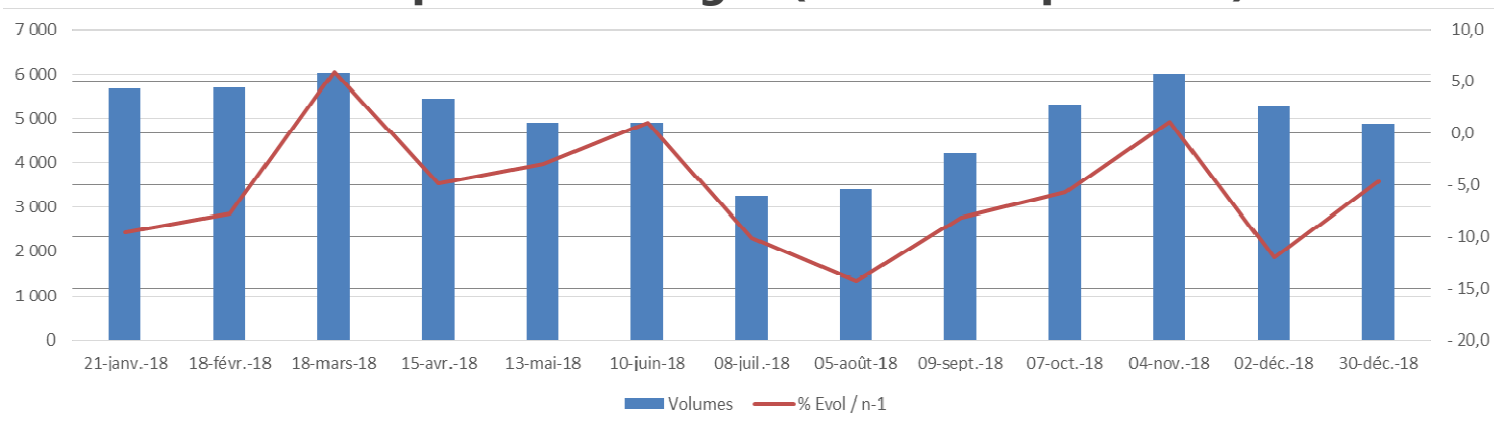
👉 144 kéc

(+0,5% /2017)

Évolution des achats de viande de veau par les ménages français

- selon panel Kantar*

Volumes achetés par les ménages (tonnes de produits)



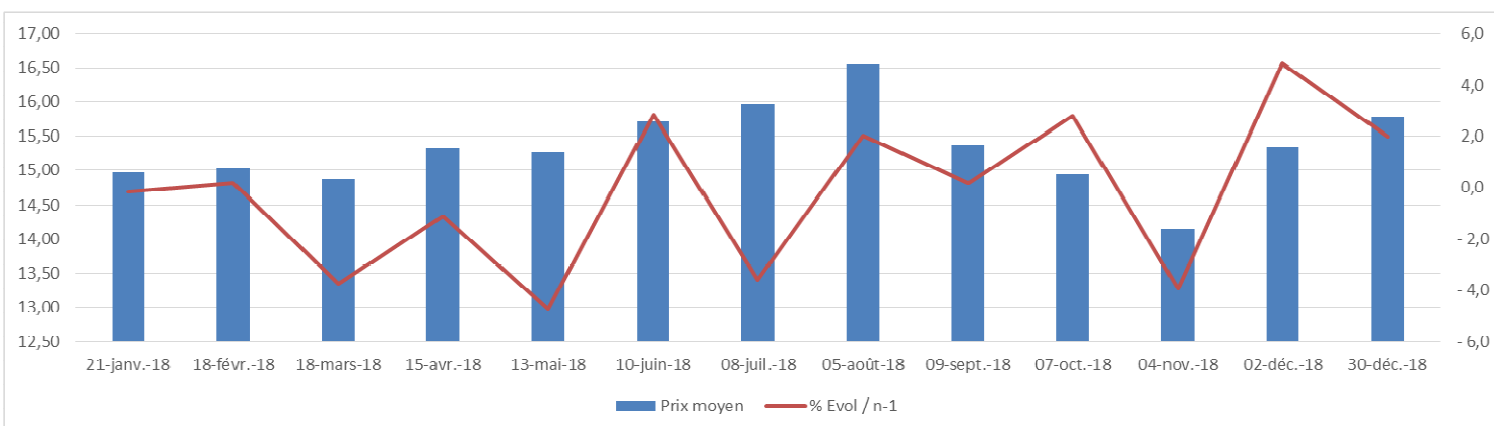
2018 P13

👉 4 900 tonnes
-4,5% /2017

Cumul 2018

👉 65 000 tonnes
-5,3% /2017

Prix moyen d'achat** (€/kg)



2018 P13

👉 15,78 €/kg
+2% /2017

Cumul 2018

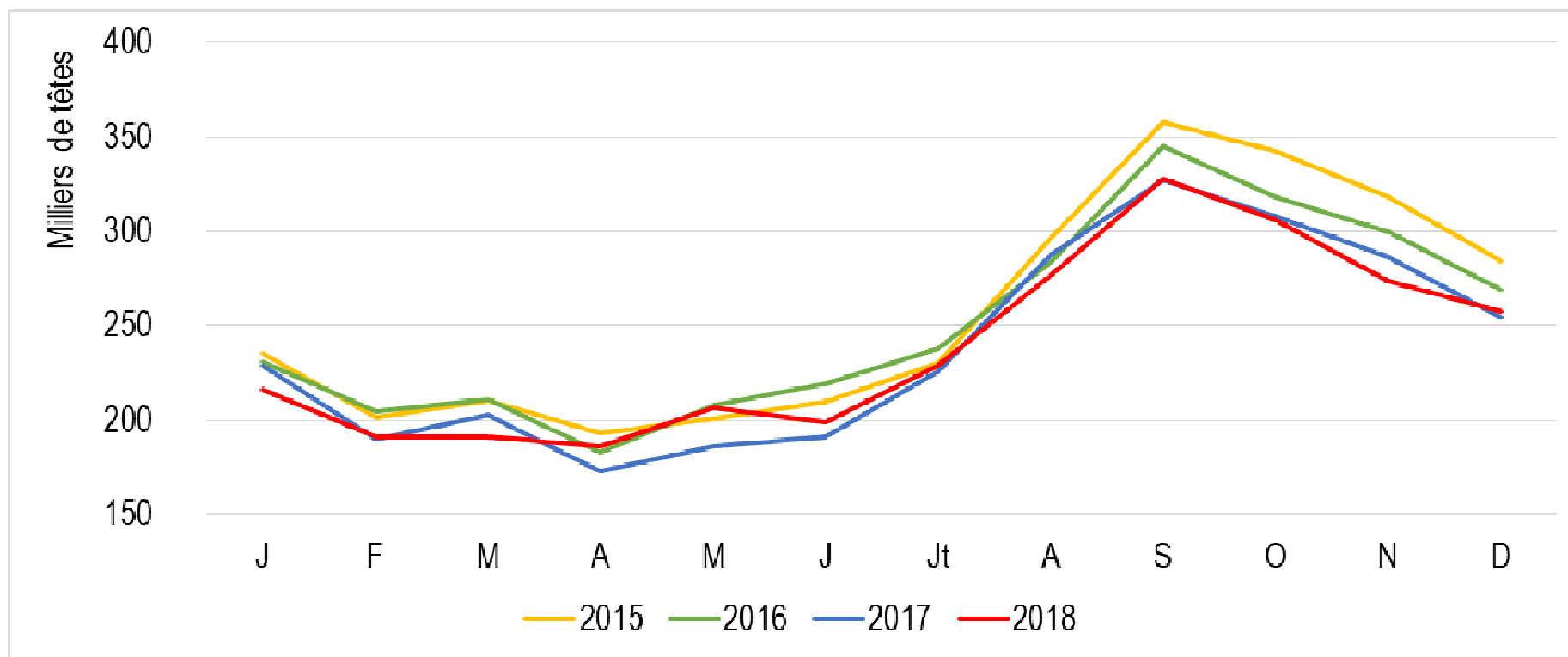
👉 15,24 €/kg
-0,3% /2017

*Le Panel Kantar vise à décrire l'évolution des comportements du consommateur. Il suit les achats des ménages en GMS, en ligne et en magasin spécialisé (boucherie...). Certaines consommations ne sont pas mesurées (RHD, DOM-TOM, achats sur lieu de vacances...). Ainsi plus que les volumes bruts, c'est l'évolution des volumes qui doit attirer l'attention.

**il s'agit de la valeur totale / le volume, ce prix n'est donc pas celui d'un panier constant, il traduit à la fois les évolutions de prix moyen des produits et les évolutions de la structure des achats

Naissances de veaux de races laitières

Source : GEB-Institut de l'Élevage d'après SPIE Normabev



Décembre 2018

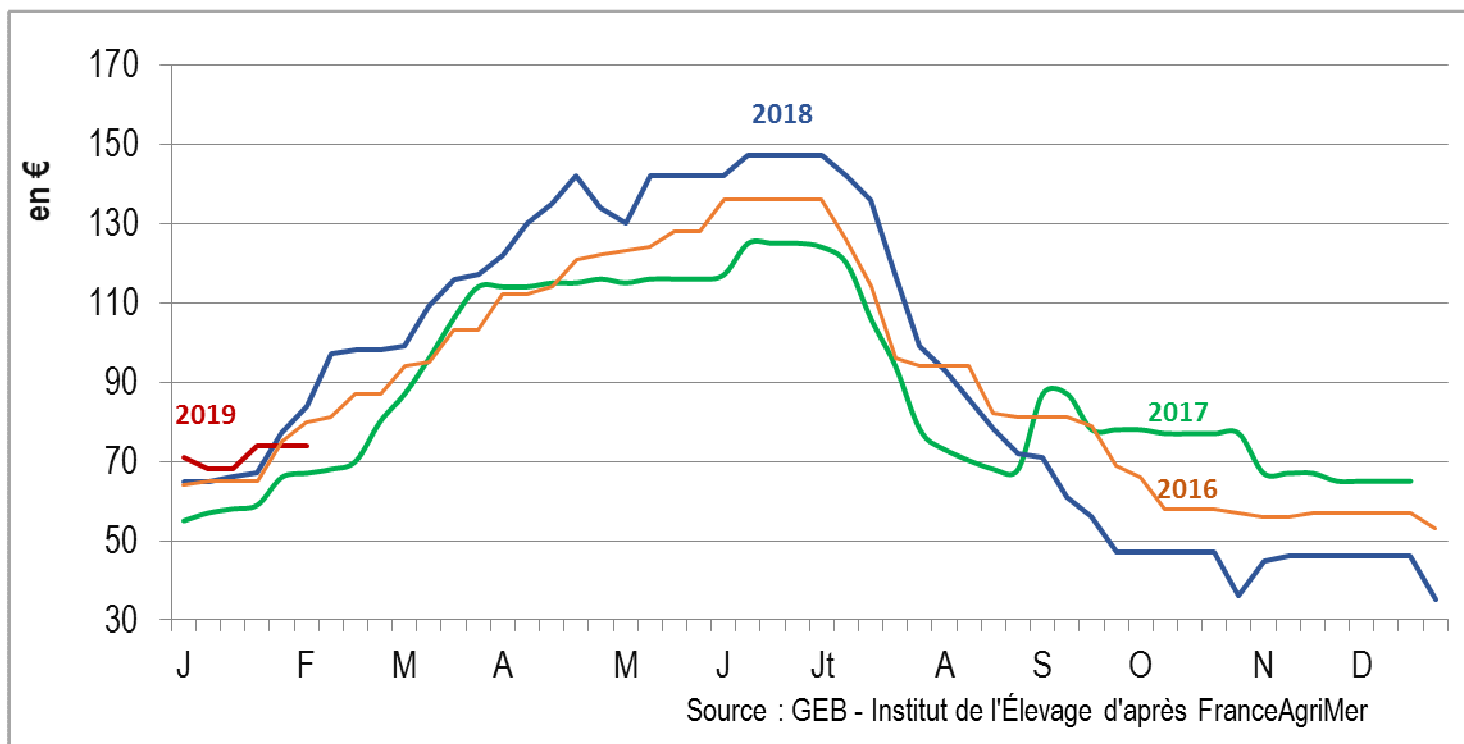
👉 257 400 naissances
(+1,5% /2017 ; -4,5% /2016)

Cumul 2018

👉 2 860 000 naissances
(+0,5 /2017 ; -5% /2016)

Cotation hebdomadaire du veau mâle « type lait » de 45-50 kg

Source : GEB-Institut de l'Élevage d'après FranceAgriMer



👉 **74 €/tête**

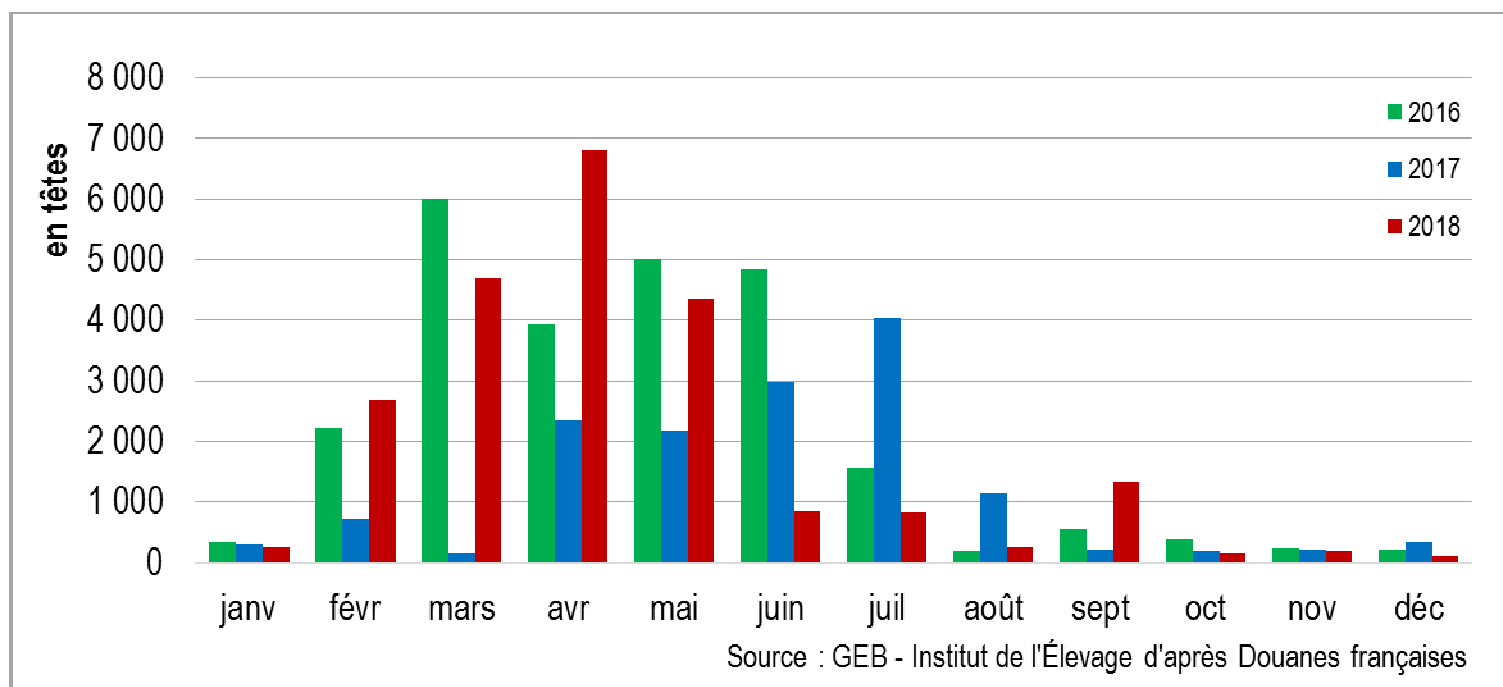
en semaine 6 :

-12% /2018 ou -10 €

+10% /2017

Importations françaises de veaux de moins de 80 kg

Source : GEB-Institut de l'Élevage d'après Douanes françaises



Décembre 2018

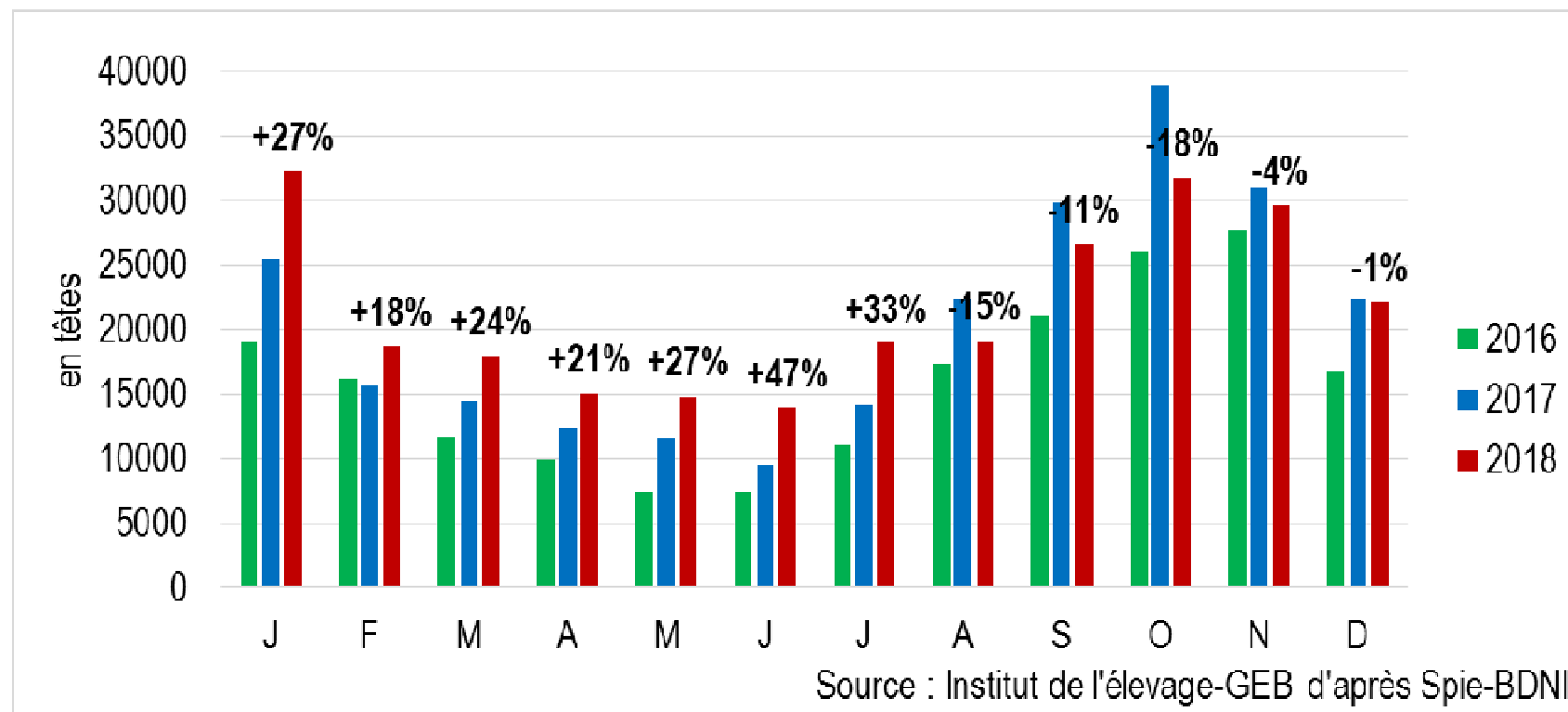
👉 108 têtes

Cumul sur 12 mois

👉 22 500 têtes
(+52% /2017 ; -9% /2016)

Exportations françaises de veaux de mère laitière de moins de 45 jours

Source : GEB-Institut de l'Élevage d'après SPIE BDNI



Décembre 2018

👉 22 200 têtes

(-1% /2017 ; +32% /2016)

Cumul sur 12 mois

👉 261 000 têtes

(+5% /2017 ; +36% /2016)



Pour plus d'infos :

Département Économie

germain.milet@idele.fr

lina-may.ramony@idele.fr