



Construisons ensemble les avenir de l'élevage

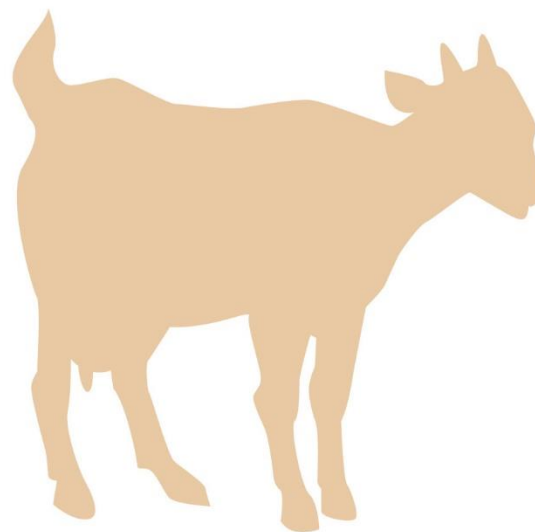
# Tendances Lait Viande

Confédération  
Nationale de l'Élevage  
**CNE**

GRAPHIQUES ET DONNÉES

## LAIT DE CHÈVRE ET VIANDE

Décembre 2022



# Les points clés du marché

## Ressource laitière

- La collecte du lait de chèvre est dynamique depuis 4 mois consécutif. En octobre, elle a progressé de +3,5% /2021, à 42 ML. Le cumul de janvier à octobre s'établit à plus 450 ML, soit une hausse de +1% /2021.
- Les importations de produits de reports ont évolué en dents de scie depuis le début de l'année, avec de fortes baisses observées depuis deux mois (respectivement -17% et -19% /2021 en septembre et octobre 2022).
- De janvier à octobre 2022, l'approvisionnement des industriels français a progressé de +1% /2021, à 511 000 ML grâce à la dynamique actuelle de collecte nationale. En octobre, elle est de 48 ML, un volume quasi égale à celui de l'année passée du même mois.
- **Le prix moyen du lait de chèvre** a fortement progressé, à 833 €/1 000 l au 3<sup>ème</sup> trimestre (+11% /2021). En septembre, le prix moyen payé est de 898 €/1000 l, soit une progression de +12% /2021.

## Fabrications fromagères

- Les **fabrications de fromages** ont évolué en dents de scie depuis le début de l'année. En octobre, les fabrications ont progressé de +1% à 8 200 t. De janvier à octobre, les fabrications totales sont relativement stables à 81 500 t. En revanche, les fabrications de laits conditionnés ont reculé de -11% /2021 (10,5 ML) et les ultra-frais de -4% /2021 (11 300 t) de janvier à octobre 2022.

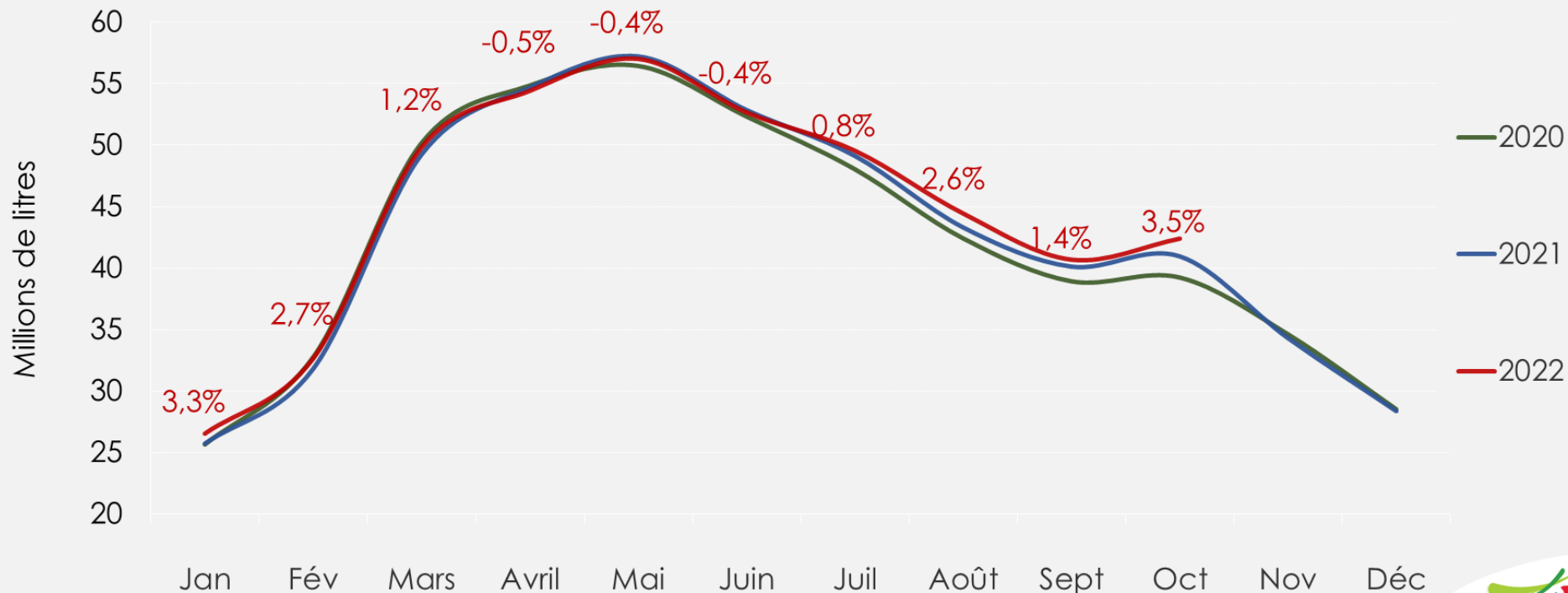
## Débouchés

- Les **exportations** de fromages de chèvre sont très dynamiques depuis le début de l'année. Avec 29 000 t depuis le début de l'année, les volumes exportés ont dépassé de +44% le niveau de 2021. En octobre, elles ont progressé de +29% /2021, à 2 800 t.

# Forte dynamique de la collecte estivale

## Evolution de la collecte de lait de chèvre

Source : GEB - Institut de l'Élevage d'après FranceAgriMer



- 1<sup>er</sup> S: 273 ML, un volume en hausse de +1% /2021
- 3<sup>ème</sup> T : 134,7 ML, soit +2% /2021
- Octobre: 42 ML, soit +3,5% /2021

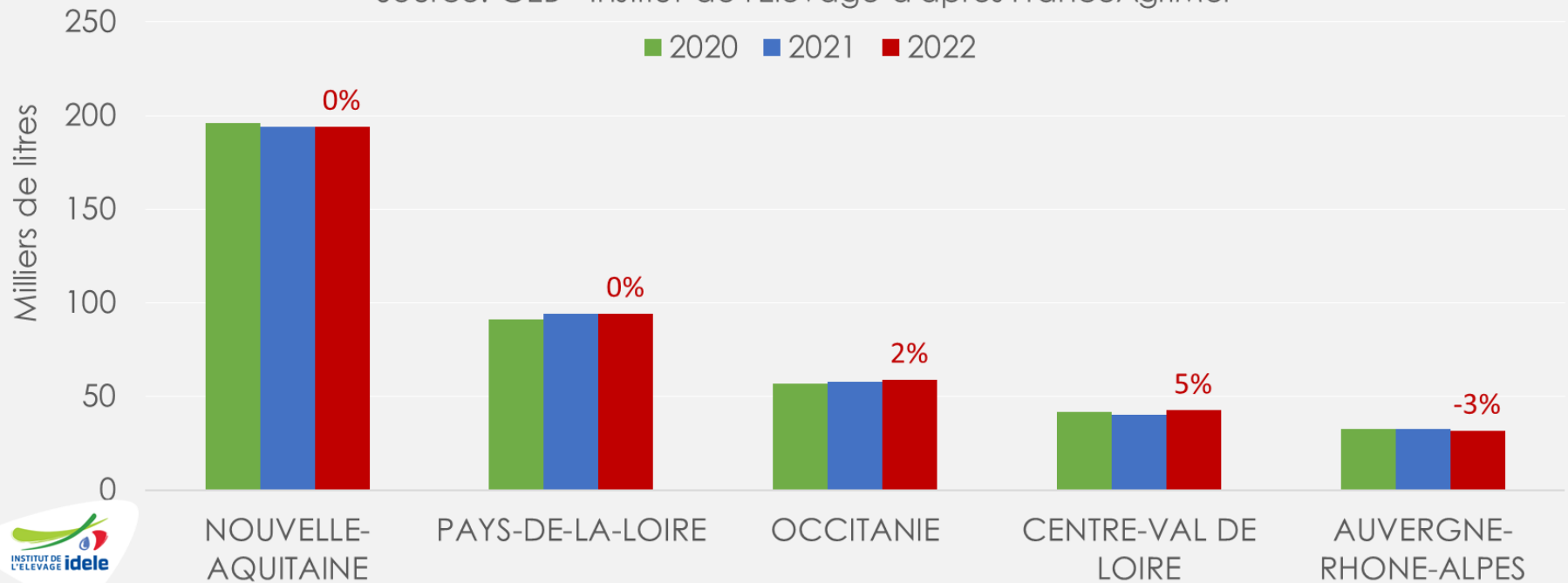


10 mois 2022 :  
450 ML  
+1% /2021

# Stabilité de la collecte dans les grandes régions caprines

## Evolution de la collecte par région (cumul octobre)

Source: GEB - Institut de l'Elevage d'après FranceAgriMer

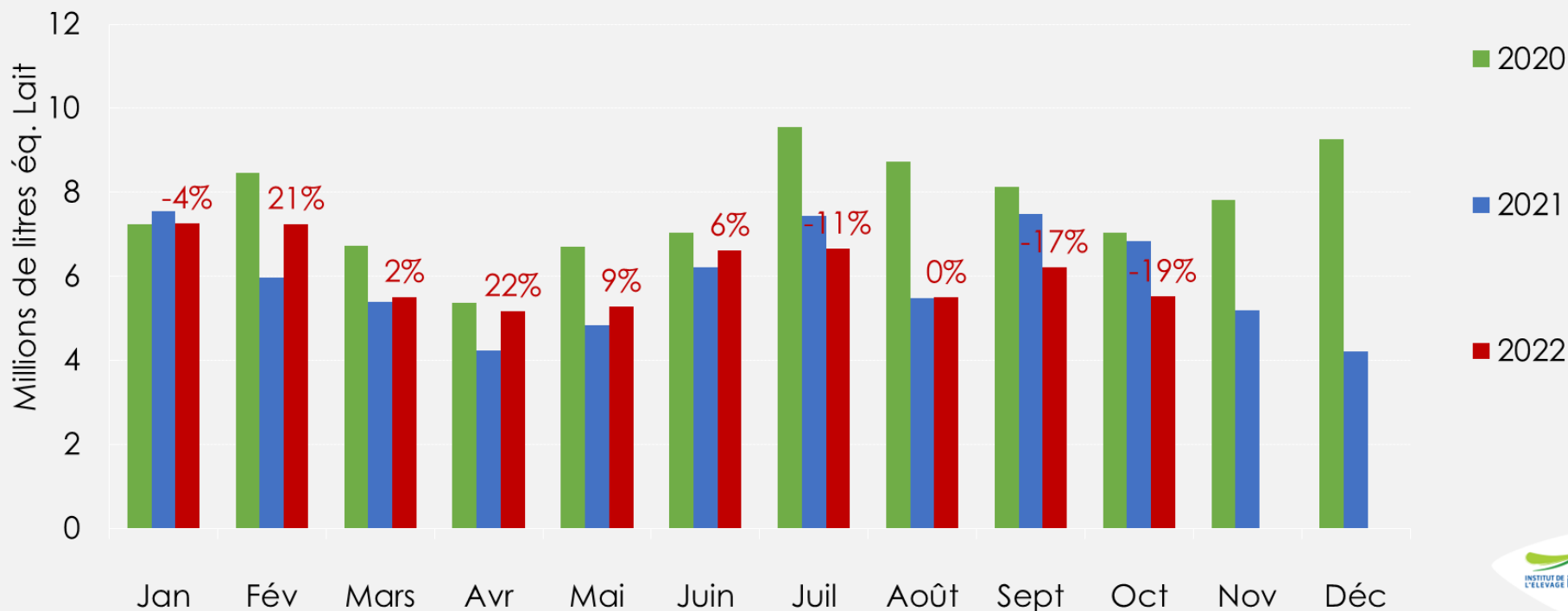


- Cumul 10 mois → Stabilité de la collecte dans les régions Nouvelle-Aquitaine et Pays de la Loire par rapport à 2021  
→ Progression de la collecte de +2% et +5% /2021 respectivement dans l'Occitanie et Centre-Val de Loire  
→ Recul de la collecte de -3% /2021 dans AURA

# Des importations toujours en repli

## Importations mensuelles de produits de report caprins

Source : GEB - Institut de l'Élevage d'après FranceAgriMer



- 1<sup>er</sup> S: 34 ML, soit +8% /2021
- 3<sup>ème</sup> T: 18,4 ML, soit -10% /2021
- Octobre: 5,5 ML, soit -19% /2021

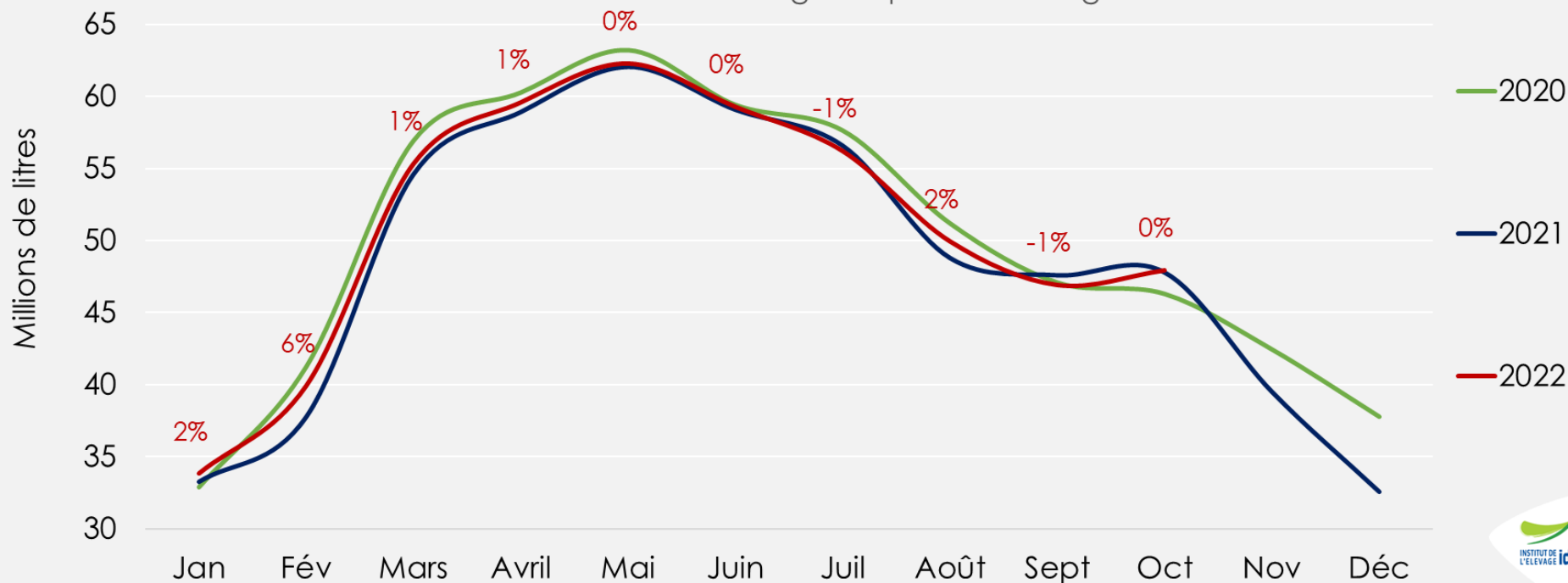


10 mois 2022 :  
61 ML  
-1% /2021

# L'approvisionnement totale est relativement stable

## Approvisionnement mensuel des transformateurs

Source: GEB - Institut de l'Elevage d'après FranceAgriMer



- 1<sup>er</sup> S: 310 ML, soit +1% /2021
- 3<sup>ème</sup> T : 153 ML, stable par rapport à 2021
- Octobre : 47,9 ML, stable par rapport à 2021

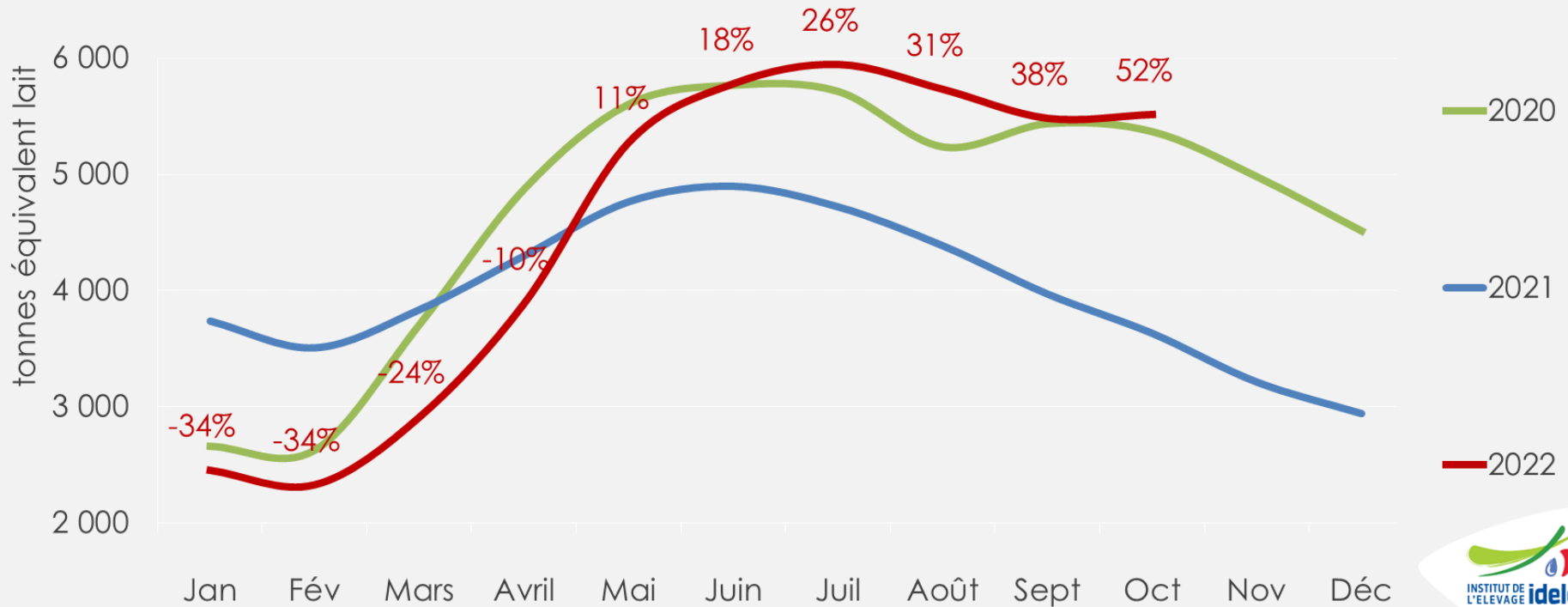
La stabilité l'approvisionnement au 3<sup>ème</sup> trimestre est induite par la hausse de la collecte nationale et une baisse importante des importations de produits de reports caprins.

10 mois 2022 :  
511 ML, +1% /2021

# Des stocks très étoffés

## Stocks de produits de report caprins

Source : GEB - Institut de l'Élevage d'après FranceAgriMer



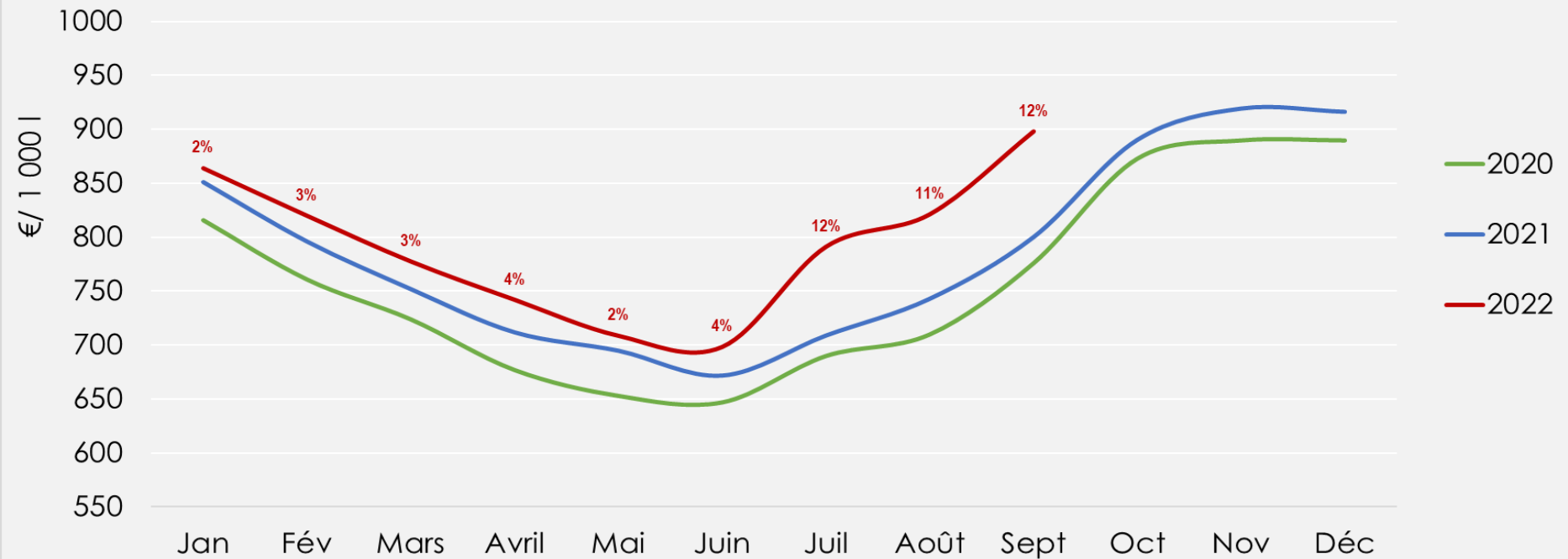
- Niveau des stocks relativement élevés, notamment à cause des baisses de l'activité industrielle

Octobre 2022 : 5 500 tonnes  
+52% /2021

# Forte progression du prix moyen payé

## Prix moyen du lait de chèvre

Source : GEB - Institut de l'Élevage



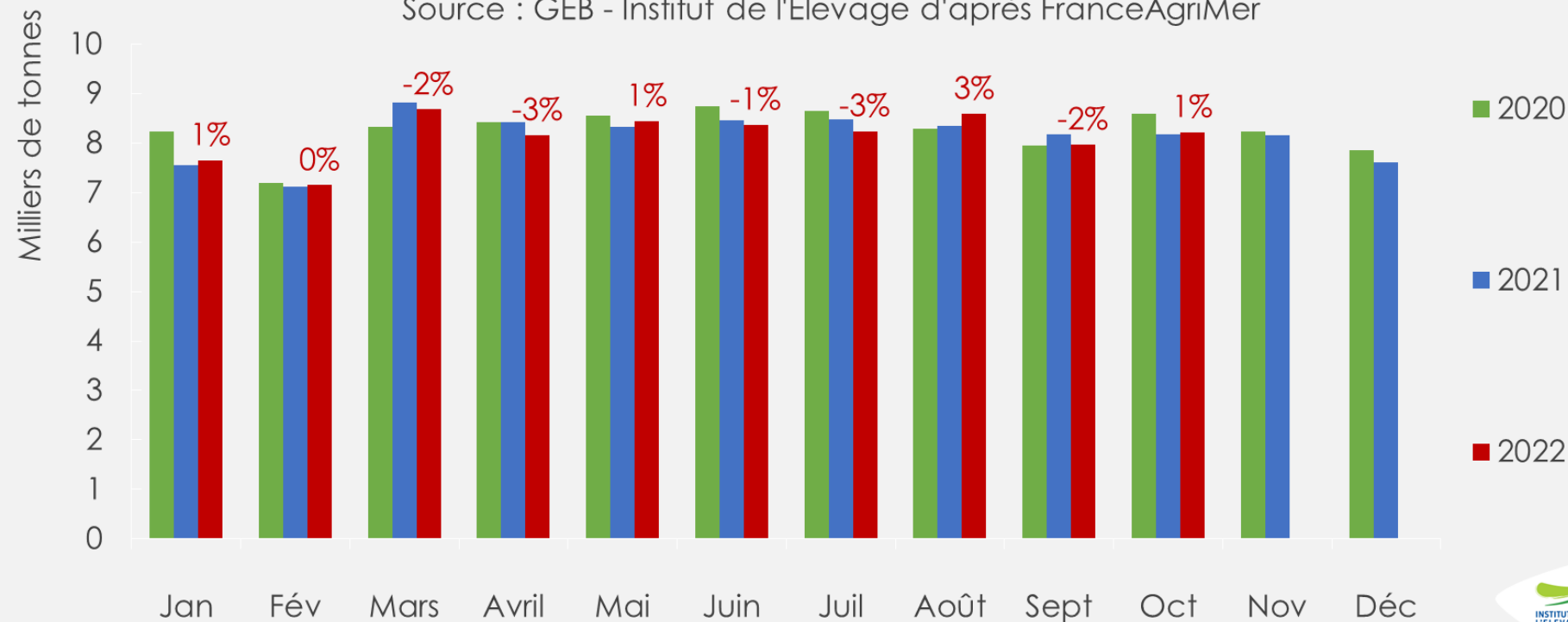
- Forte progression du prix du lait de chèvre sous l'impulsion du prix de base
- A **833 € / 1 000 l en moyenne sur le 3<sup>ème</sup> trimestre**, le prix moyen français a progressé de +11% /2021.
- En septembre 2022, le prix moyen est 898 €/1000 l, une progression de 98 € d'une année sur l'autre, soit +12% /2021.
- Détérioration de la composition de lait de chèvre au 3<sup>ème</sup> trimestre, prolongeant la tendance baissière depuis le 2<sup>ème</sup> trimestre



# Evolution en dents de scie des fabrications fromagères

## Fabrications industrielles de fromages de chèvre

Source : GEB - Institut de l'Élevage d'après FranceAgriMer



- 1<sup>er</sup> S : 48 500 t, soit -0,5% /2021
- 3<sup>ème</sup> T : 24 800 t, soit -0,8% /2021
- Octobre : 8 200 t, soit +1% /2021

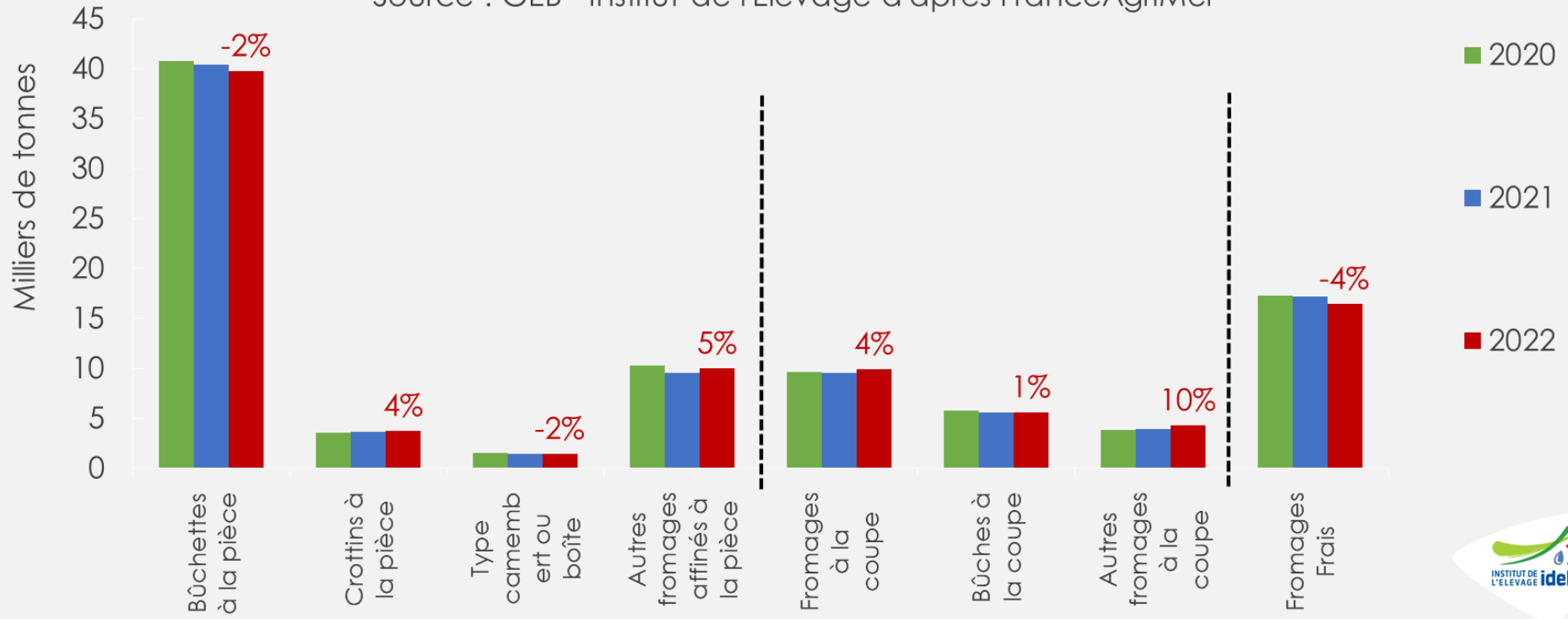


10 mois 2022 :  
81 500 t  
-0,5% /2021

# Evolution très variée des différents fromages

## Evolution des fabrications par type de fromages de chèvre (cumul octobre)

Source : GEB - Institut de l'Élevage d'après FranceAgriMer

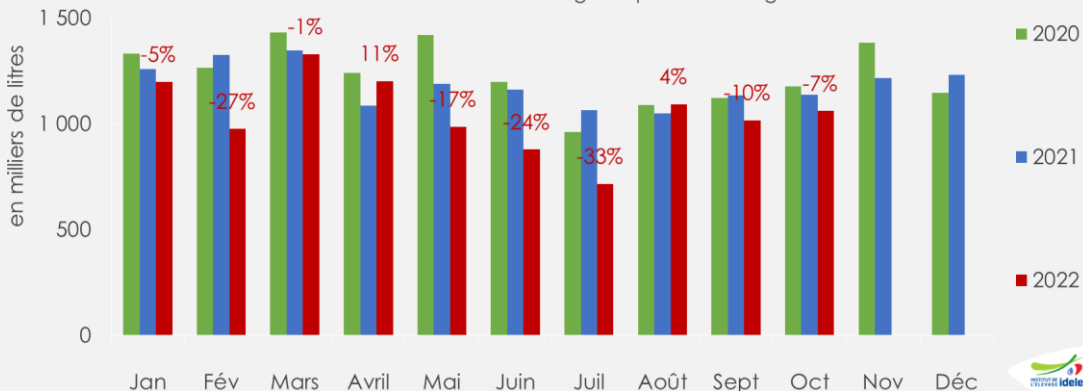


- Les bûchettes, qui représentent la moitié des fabrications industrielles totales, ont vu leur production cumulée sur 10 mois reculer de -2% /2021, à 39 800 t.
- Les fabrications des fromages frais, qui pèsent pour 20% de la production fromagère, ont aussi fléchi, à 16 500 t (soit -4% /2021).

# Fort recul de fabrication de laits conditionnés et d'ultra-frais

## Evolution du conditionnement du lait de consommation

Source : GEB - Institut de l'Élevage d'après FranceAgriMer



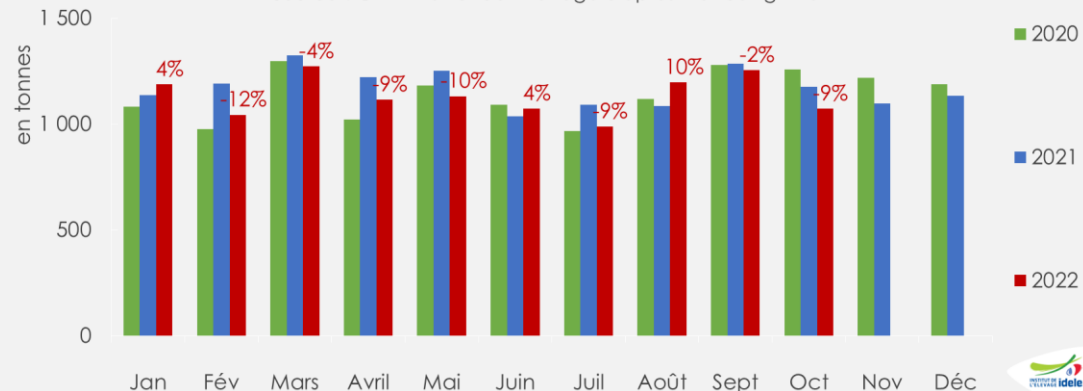
Baisse du conditionnement de lait de chèvre de consommation:

- 1<sup>er</sup> S: 6,6 ML, soit -11% /2021
- 3<sup>ème</sup> T: 2,8 ML, soit -13% /2021
- Octobre: 1,06 ML, soit -7% /2021

10 mois 2022 : 10,5 ML  
-11% /2021

## Evolution des fabrications d'ultra-frais de chèvre

Source : GEB - Institut de l'Élevage d'après FranceAgriMer



Evolution en dents de scie des fabrications d'ultra-frais de chèvre

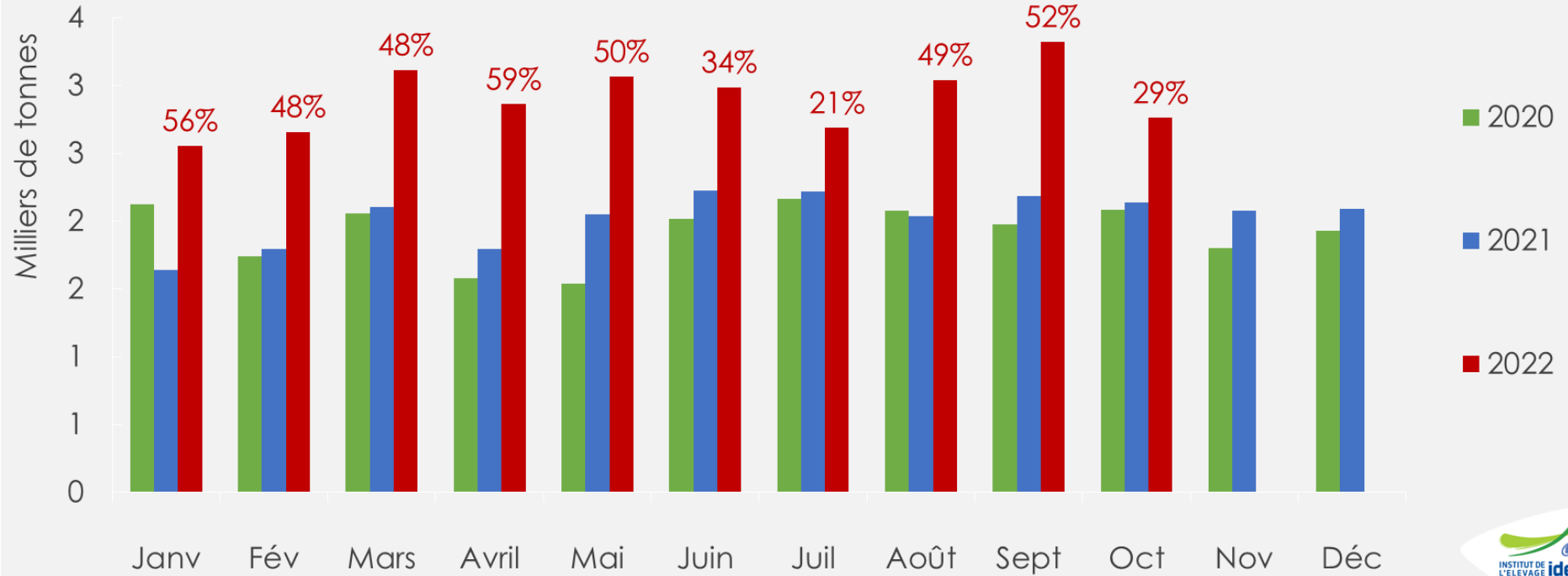
- 1<sup>er</sup> S: 6 800 t, soit -5% /2021
- 3<sup>ème</sup> T: 3 400 t, soit -1% /2021
- Octobre : 1 072 t, soit -9% /2021

10 mois 2022 : 11 300 t  
-4% /2021

# Très bonne dynamique des exportations de fromages

## Exportations mensuelles de fromages de chèvre

Source : GEB - Institut de l'Élevage d'après FranceAgriMer



- 1<sup>er</sup> S : 17 300 t, soit +49% /2021
- 3<sup>ème</sup> T : 9 000 t, soit +41% /2021
- Octobre : 2 800 t, soit +29% /2021

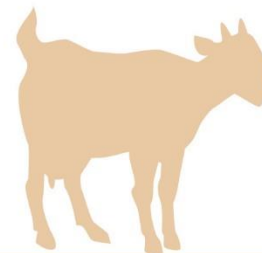


10 mois 2022 :  
29 000 t  
+44% /2021



Construisons ensemble les avensirs de l'élevage

**Tendances** Lait Viande



GRAPHIQUES ET DONNÉES

LAIT DE CHÈVRE ET VIANDE

Décembre 2022

[abdel.ossenidele@idele.fr](mailto:abdel.ossenidele@idele.fr)

Département Économie

