



Construisons ensemble les avenir de l'élevage

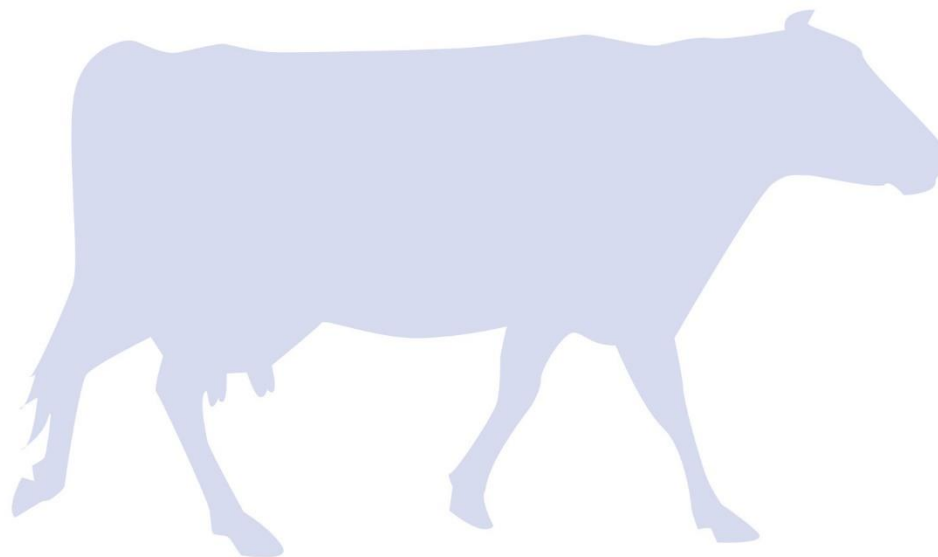
Tendances Lait Viande



GRAPHIQUES ET DONNÉES

LAIT DE VACHE

Décembre 2023



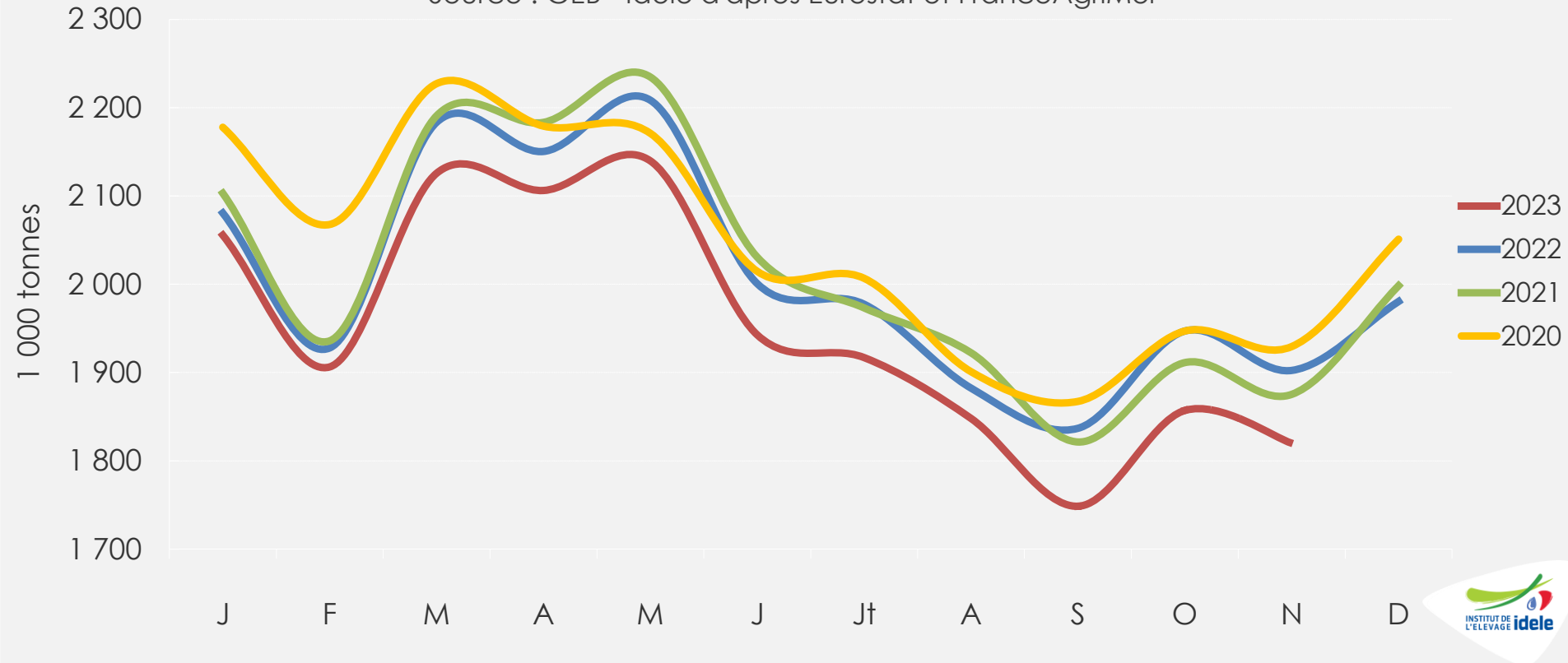
Les points marquants

- En France, la collecte a décroché en septembre et en octobre. Le mois de novembre est aussi attendu en fort recul. Ces dernières semaines, la collecte semble s'améliorer. Le prix du lait se rétracte au dernier trimestre. Les achats des ménages de produits laitiers repartent à la hausse en France et en Allemagne en octobre.
- La collecte de lait bio s'est fortement repliée sur les 10 premiers mois de l'année, dans un contexte de poursuite de la déconsommation des produits laitiers bio. Le prix, de 515 €/1 000 l en octobre, est supérieur à celui de 2022(+16 €).
- La production de lait dans l'UE baisse légèrement en septembre -0,8% /2022. Les prix du lait se stabilisent, ce qui reste plus stimulant que prévu auparavant. Par ailleurs, la météo est responsable de la baisse de collecte au mois de septembre.
- Aux États-Unis, la production est en légère baisse en septembre. En Océanie, le pic laitier démarre en Nouvelle-Zélande. La collecte est en hausse dans l'île du Sud, mais en baisse dans celle du Nord. La pousse de l'herbe est attendue dans la norme.
- Les prix des ingrédients laitiers ont baissé durant l'été. Les exports européens sont dynamiques ce qui permet d'assainir les stocks.
- Le commerce extérieur de la France s'est amélioré en valeur de +9% sur les 10 premiers mois de l'année. Les exportations ont progressé en volume en MSU. Les exportations de crèmes, de yaourts, de poudre maigre et de poudre de laits infantiles ont été particulièrement dynamiques.

Décrochage de la collecte de septembre à novembre

Collecte laitière française

Source : GEB - Idele d'après Eurostat et FranceAgriMer



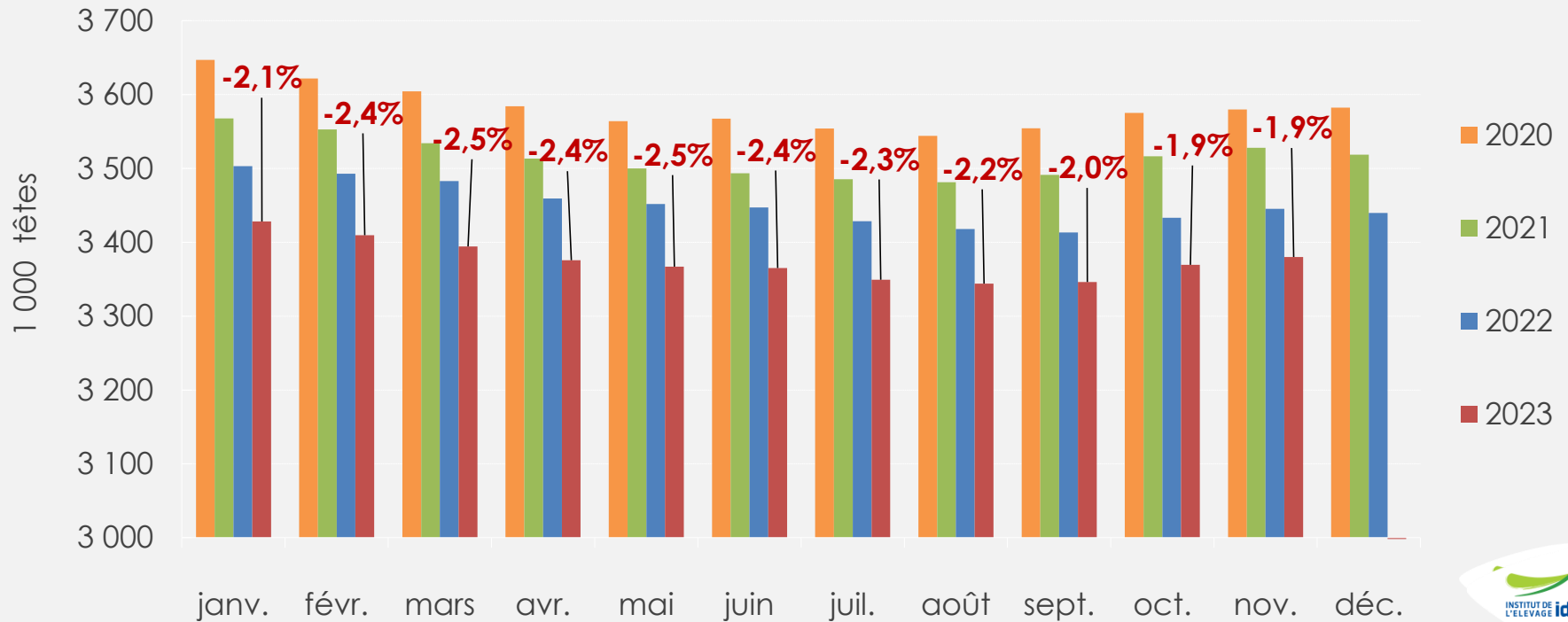
- **Recul de la collecte française :**

- -4,6% /2022 en octobre,
- En cumul sur l'année 2023 : recul de -2,7% /2022, mais -1,4% /2022 en MSU,
- Le recul se poursuit en novembre.

Cheptel français : recul plus modéré

Cheptel national de vaches laitières présentes au 1^{er} du mois

Source : GEB - Idele d'après SPIE/BDNI-Normabev



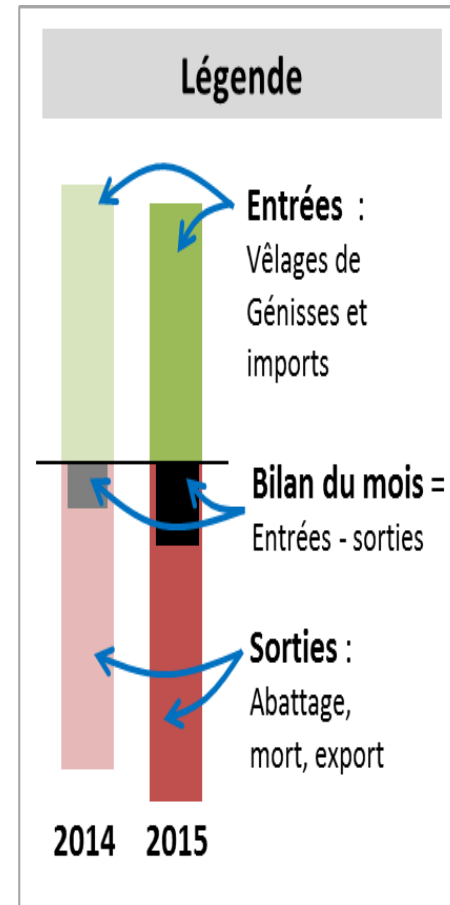
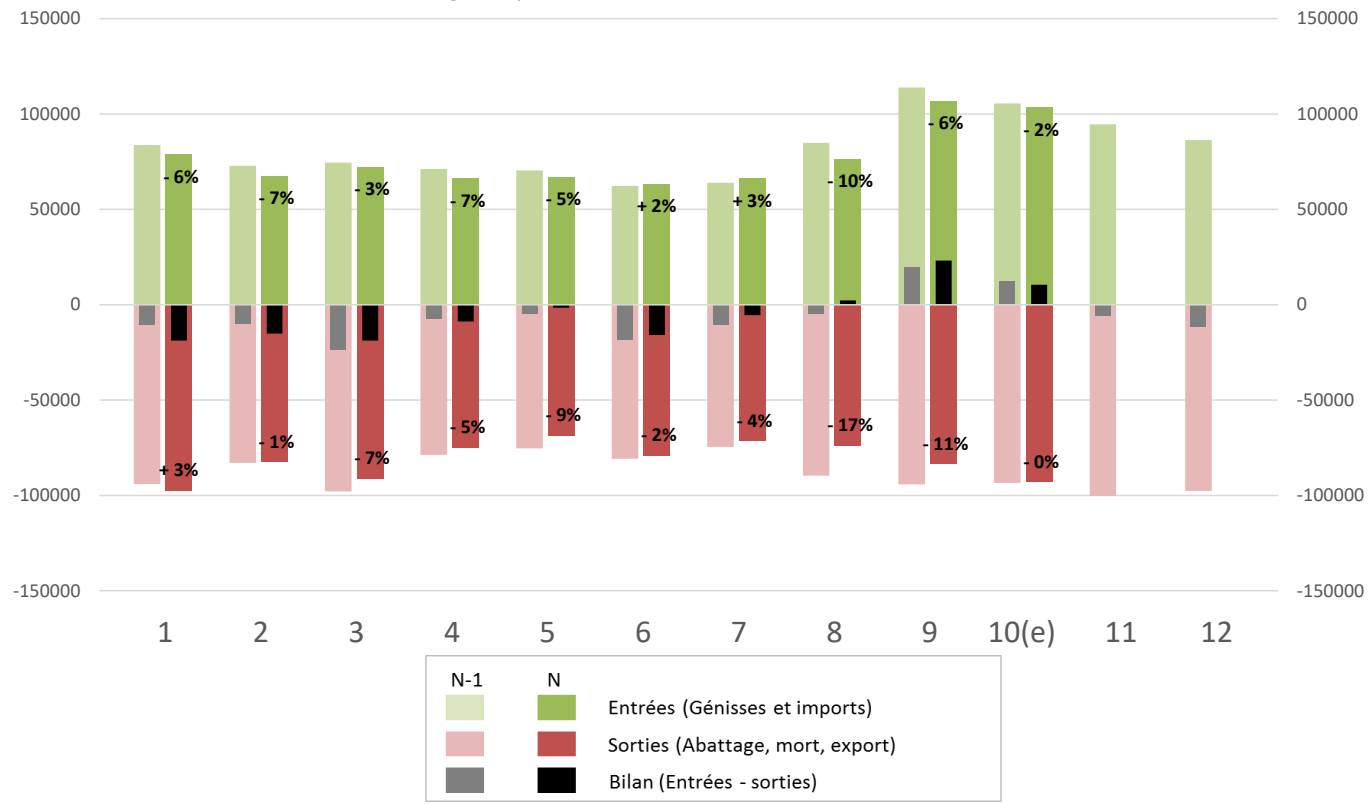
En plus des femelles issues de 2 parents de races pures, le cheptel de vaches laitières inclut les femelles croisées ayant un père laitier.

- Au 1^{er} nov. 2023, le cheptel de vaches laitières s'établit à 3,38 millions de têtes.
- Recul de -1,9% /2022, soit -65 000 têtes.
- Baisse plus modérée du cheptel.

Cheptel français : détail des évolutions

Bilan des entrées et sorties de vaches laitières en 2022 et 2023

GEB - Institut de l'Elevage d'après SPIE/BDNI-Normabev - actualisation décembre 2023

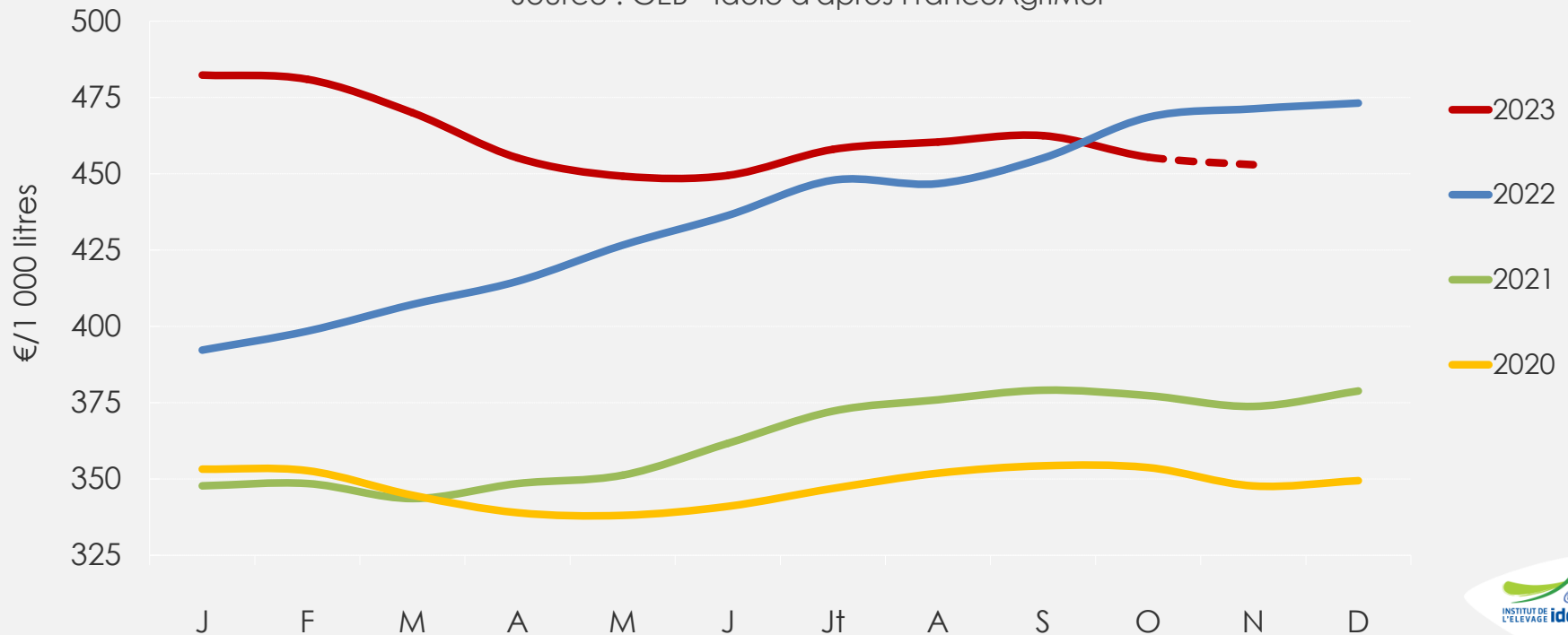


- En octobre, léger recul des entrées (-2% /2022).
- Stabilité des réformes en octobre d'une année sur l'autre.
- Solde positif et inférieur à celui de l'an passé.

Légère baisse du prix du lait en France attendue au dernier trimestre

Prix du lait standard (toutes qualités) en France

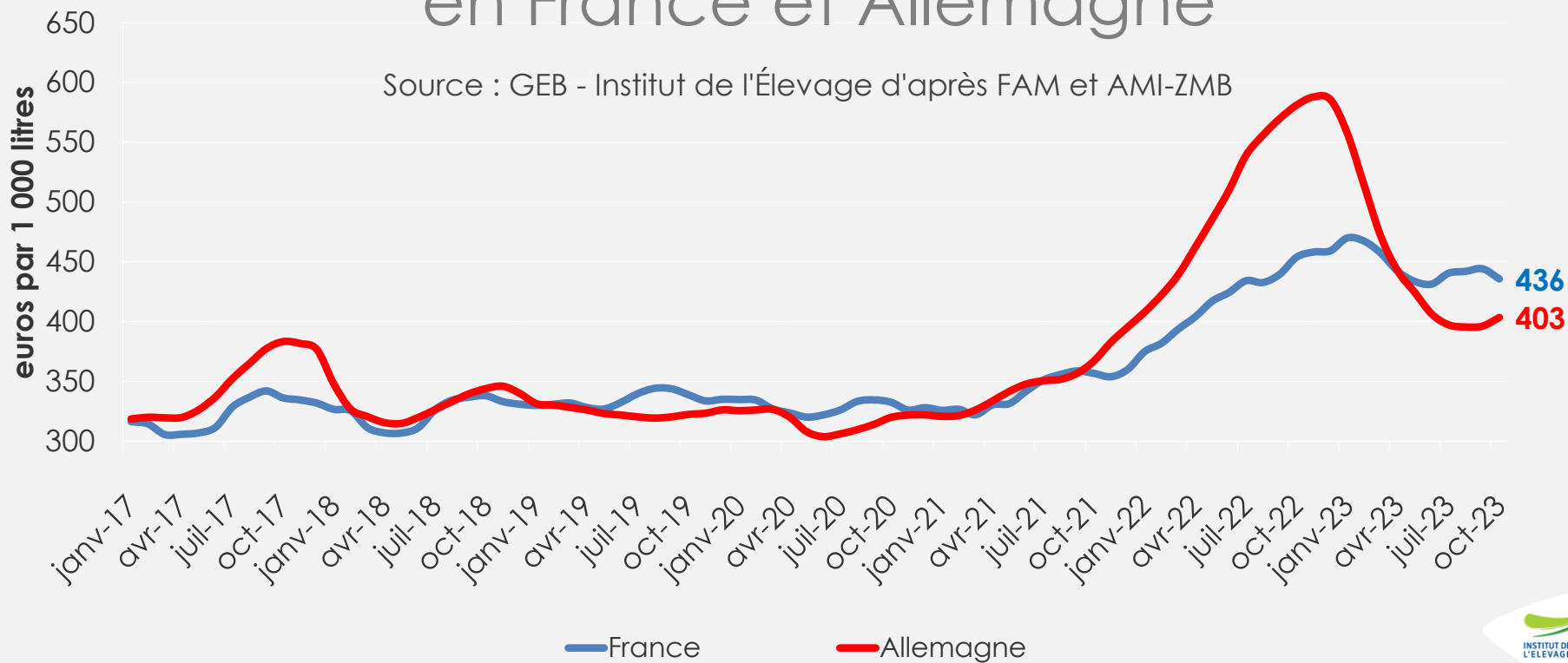
Source : GEB - Idele d'après FranceAgriMer



- En octobre à **455 €/1 000 l**, le prix du lait standard (toutes qualités),
- **-13 €/1 000 l** d'une année sur l'autre soit, **-2,8% /2022**,
- 15 à 20 € de baisse attendue au dernier trimestre 2023.

Le prix français au-dessus du prix allemand

Prix du lait conventionnel standard en France et Allemagne

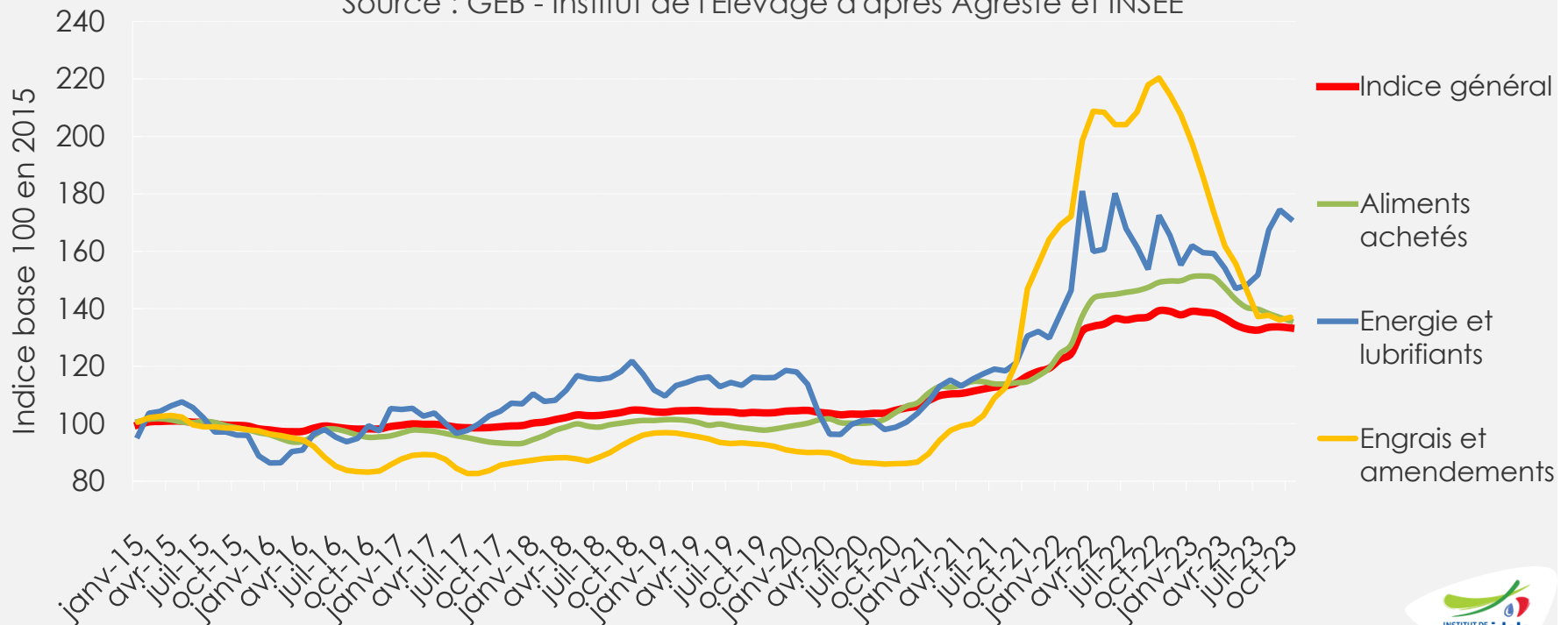


- **France** : 436 €/1 000 l (lait conventionnel) en octobre, soit -4% /2022,
- **Allemagne** : 403 €/1 000 l en octobre, soit -31% /2022,
- **UE-27** : 435 €/t en octobre 2023.

L'IPAMPA Lait de vache se stabilise

Evolution de l'IPAMPA* Lait de vache

Source : GEB - Institut de l'Élevage d'après Agreste et INSEE



* Indice des Prix d'Achats des Moyens de Production Agricole

- En octobre, IPAMPA lait de vache à l'indice 133,3 :
 - -0,3% d'un mois sur l'autre,
 - -4,3% /2022.
- Aliments achetés : -1,3 point d'un mois sur l'autre et -9% /2022,
- Energie et lubrifiants : -3,2 points d'un mois sur l'autre et -0,7% /2022,
- Engrais et amendements : +0,9 points d'un mois sur l'autre et -37,8% /2022.

Evolution de la MILC*

- **Sur le mois d'octobre 2023, la MILC s'établit à 153 €/1 000 l.**
- **Sur un mois**, elle a progressé de +3 €, sous l'effet de la hausse du prix du lait réel (amélioration des taux).
- **Sur un an**, la MILC est en recul de - 1 €/1 000 l à cause de la baisse du produit lait (-13 €/2022) et des autres produits (-5 € /2022). A l'inverse, les charges ont reculé de 17 € /2022.

- **Sur 12 mois glissants, la MILC s'établit à 154 €/1 000 l.** Elle dépasse donc la moyenne 2007-2019 (99 €/1 000 l).

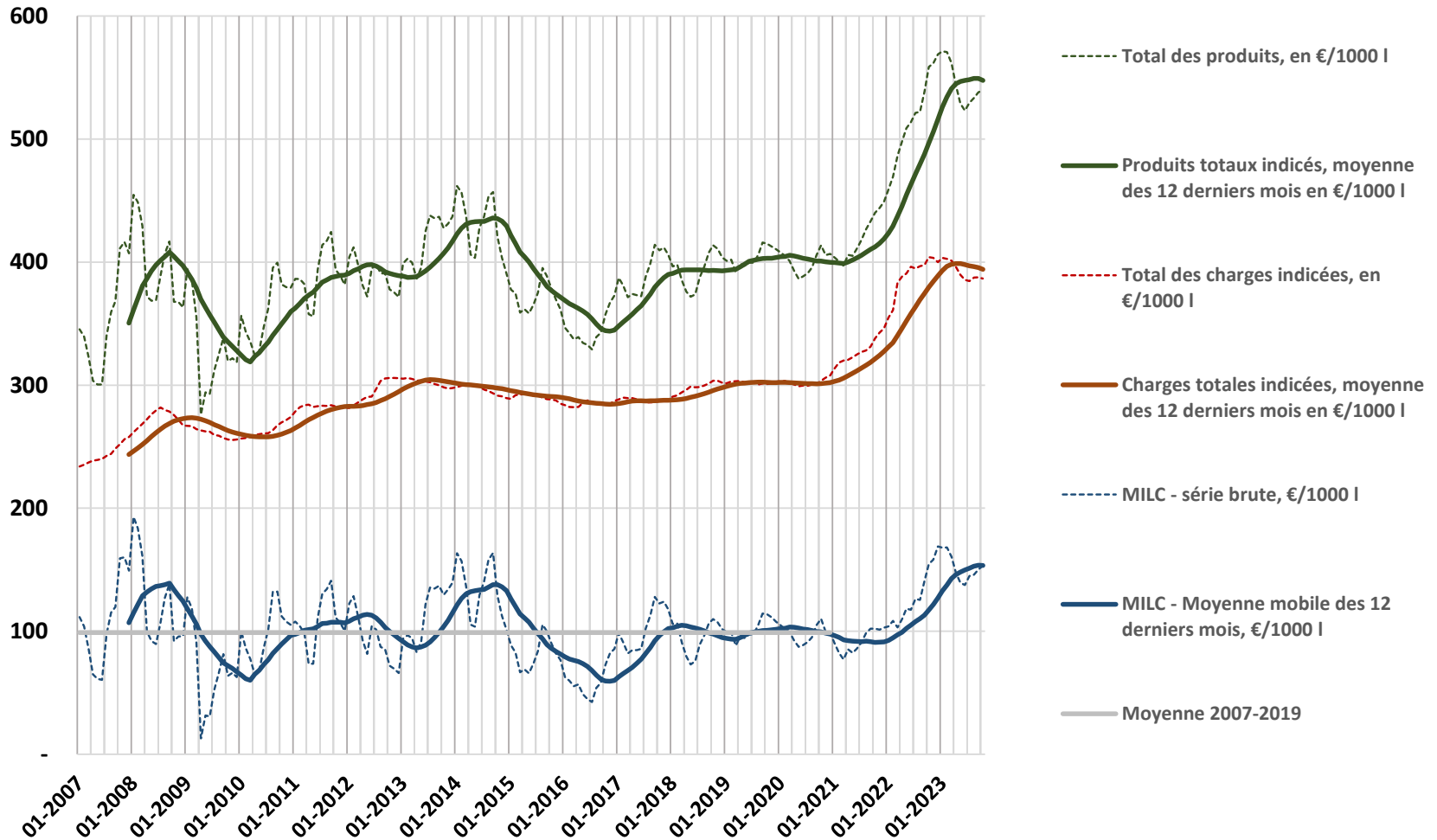
*La **Marge Ipampa Lait de vache sur Coût total indicé (MILC)** permet de mesurer l'évolution de la différence entre le prix du panier de produits spécifique à la production laitière (prix du lait, veau, vaches de réforme) et le prix du panier de charges indicées dans l'IPAMPA Lait de vache.

Marge MILC et sa moyenne glissante sur 12 mois

Produits indicés - charges indicées = MILC (Marge IPAMPA Lait de vache sur Coût total indicé)

Dernière valeur disponible : octobre 2023

€/1000 L



source : Institut de l'Elevage d'après FranceAgriMer, Insee et SSP

Pour +infos sur la méthode et le rebasement <http://idele.fr/services/outils/milc.html>

Construisons ensemble les avenir de l'élevage

Tendances Lait Viande

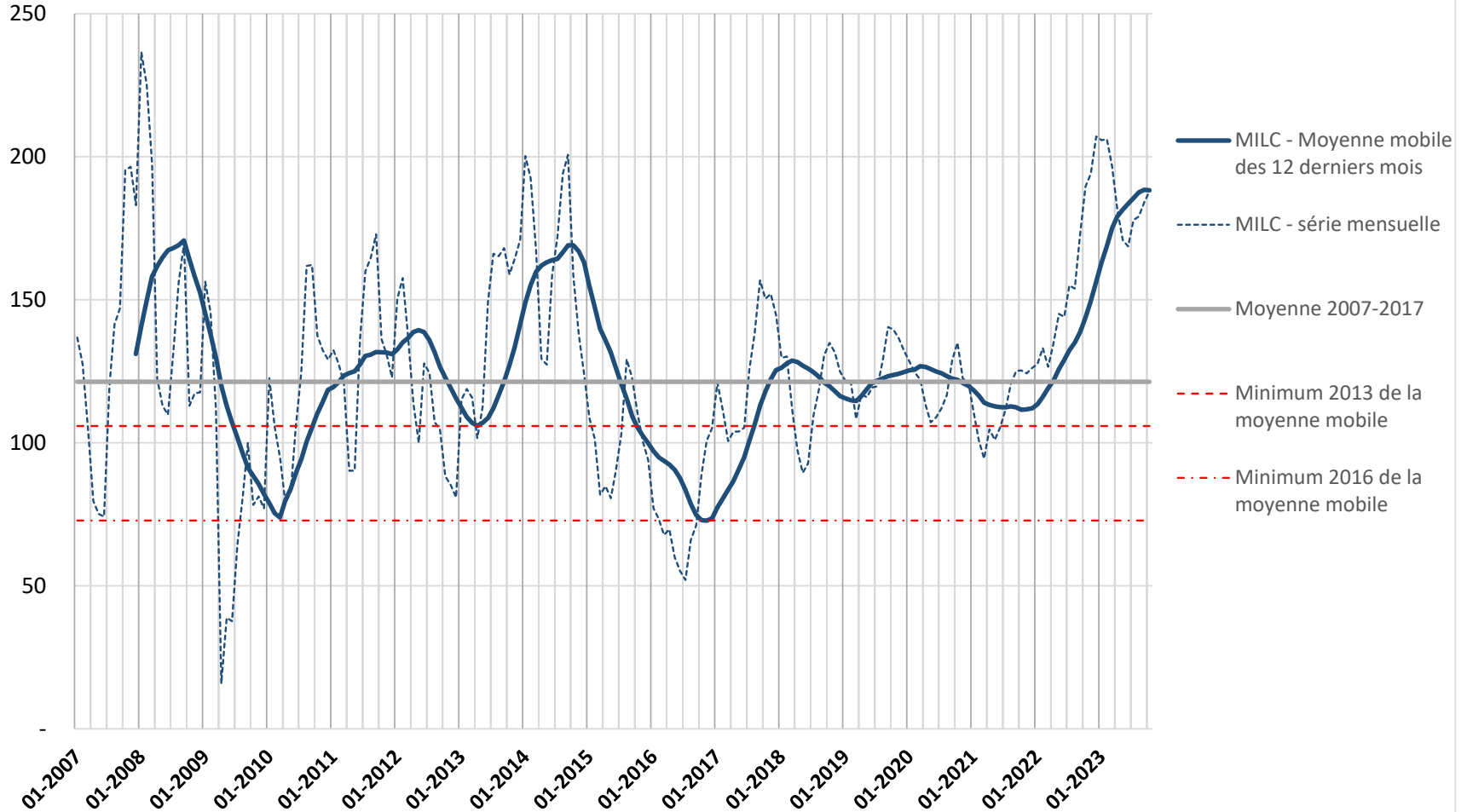
Confédération Nationale de l'Elevage CNE

Marge MILC et sa moyenne glissante sur 12 mois

MILC (Marge IPAMPA Lait de vache sur Coût total indicé)

indice 100=2015

Dernière valeur disponible : octobre 2023



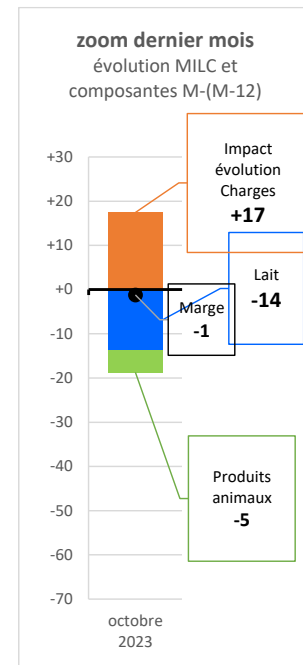
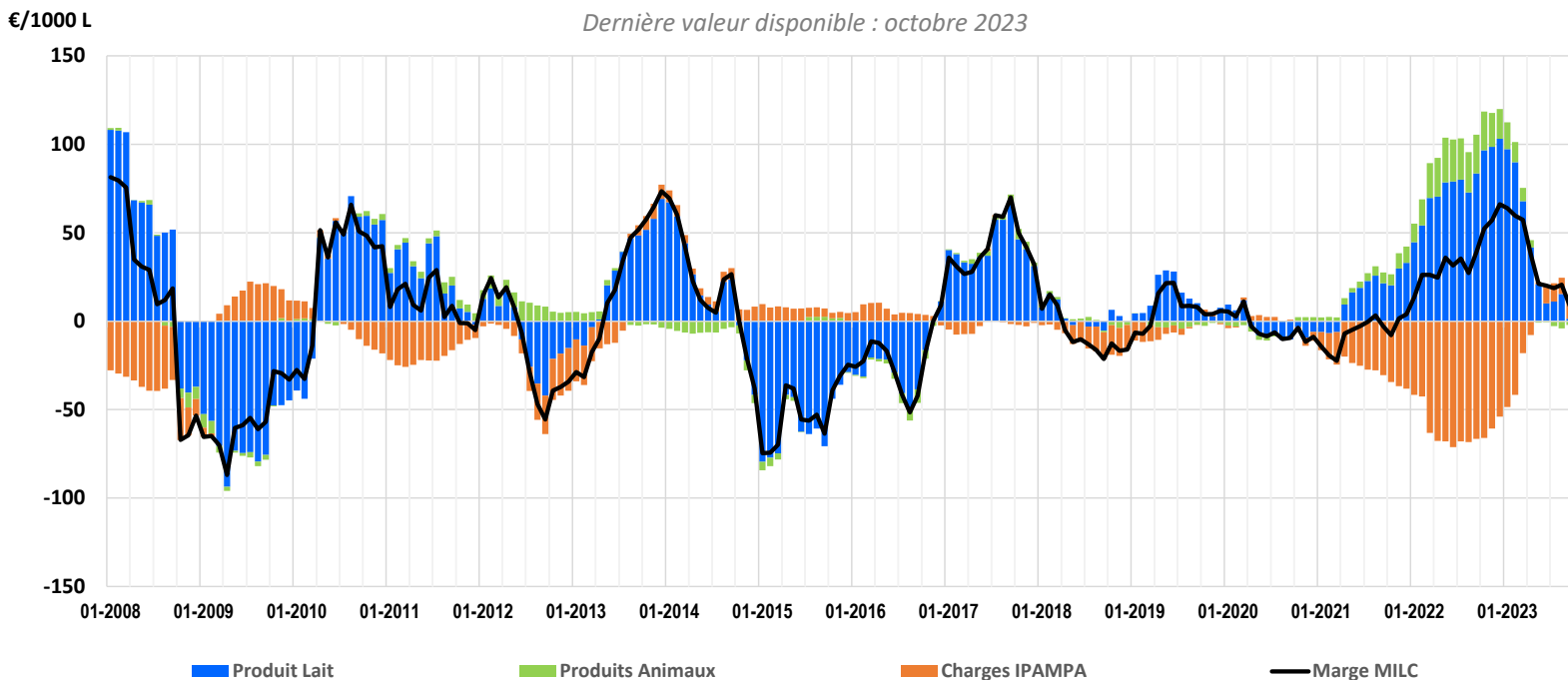
source : Institut de l'Elevage d'après FranceAgriMer, Insee et SSP

Pour +infos sur la méthode et le rebasement <http://idele.fr/services/outils/milc.html>

Marge MILC – évolution et composantes

Variation de la marge MILC (du mois m de l'année N - mois m de l'année N-1)
et de ses composantes

Dernière valeur disponible : octobre 2023

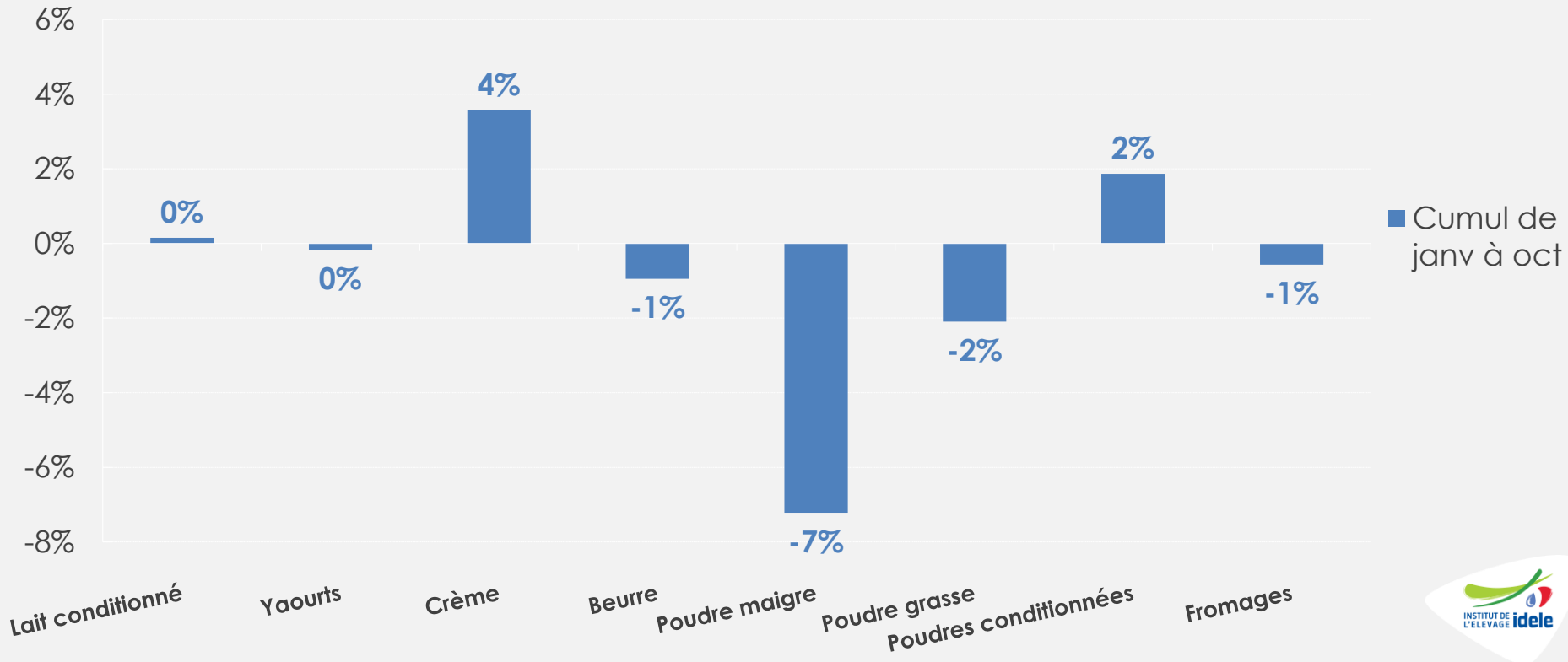


Pour +infos sur la méthode et le rebasement <http://idele.fr/services/outils/milc.html>

Des fabrications en recul

Evolution des fabrications françaises (%/n-1)

Source : GEB - Idele d'après FranceAgriMer

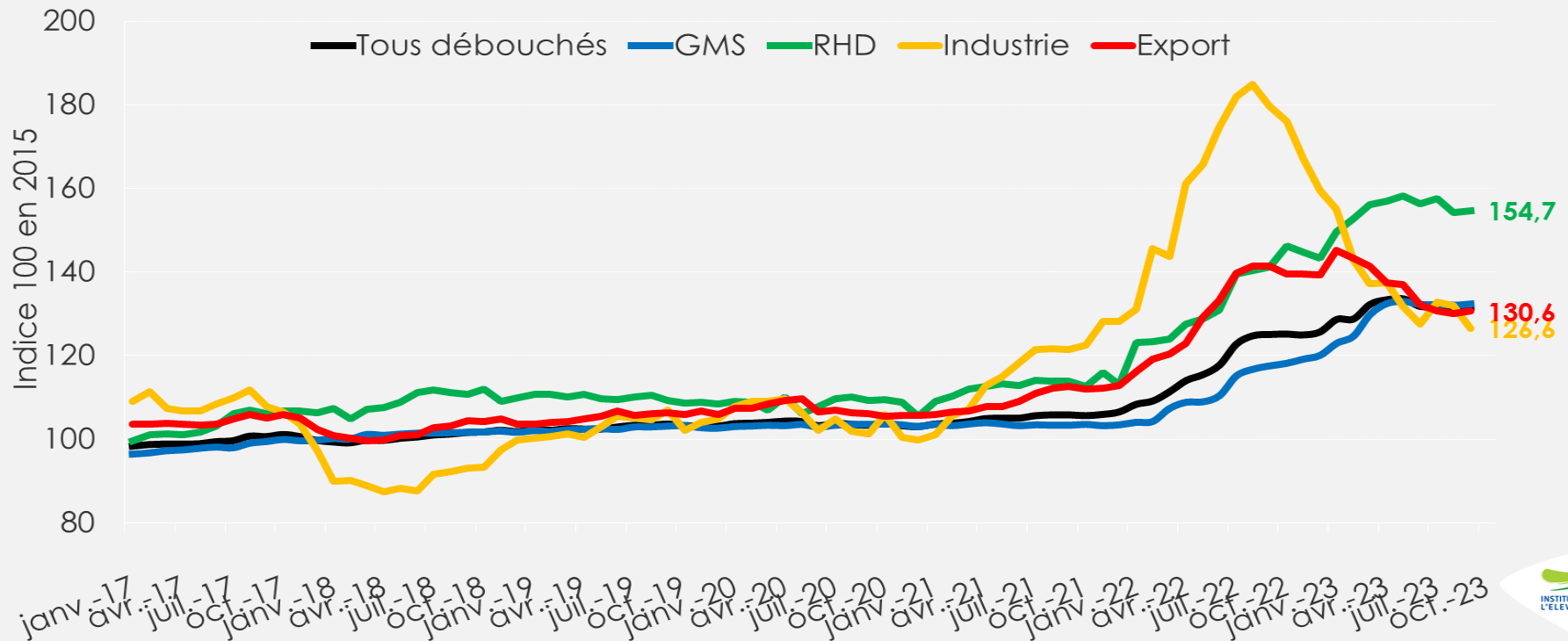


- Lait conditionnés et yaourts : = /2022 depuis le début d'année,
- Beurre et fromages : -1% /2022 depuis le début d'année,
- Crèmes conditionnées : dynamique à +4% /2022 en cumul, poudres de lait infantiles à +2%,
- Poudres de lait : recul de -7% en poudre maigre et de -2% en poudres grasses.

Evolution convergente des prix sortie usine, hormis ceux vendus à la RHD toujours élevés

Indice des prix sortie usine selon débouchés

Source : GEB-Idele d'après INSEE



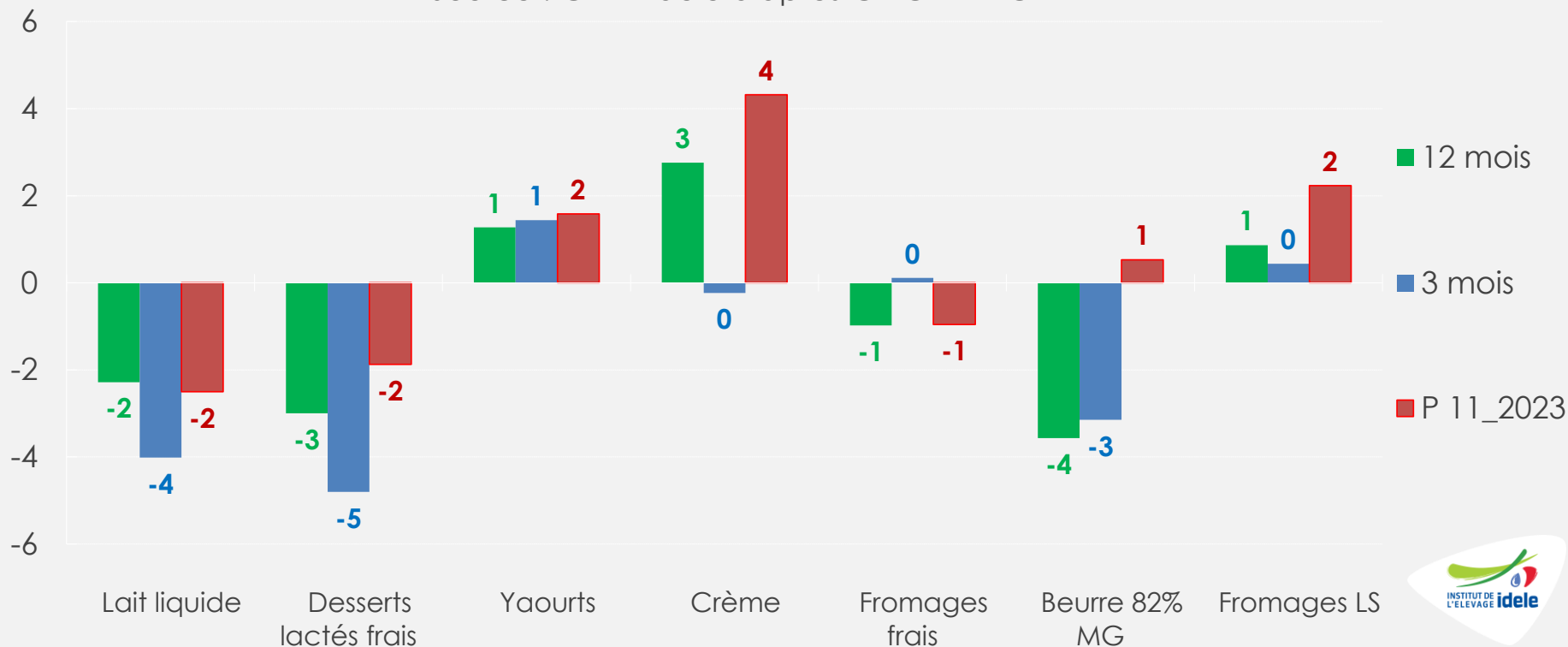
- Evolution convergente des prix de vente sortie usine d'un mois à l'autre et hausse élevée /2022 :
 - GMS : **+0,2%** d'un mois à l'autre, **+13%** /2022 et **+17%** /2022 sur 12 mois glissants,
 - RHD : **-1,2%** d'un mois à l'autre, **+19%** /2022 et **+20%** /2022 sur 12 mois glissants,
 - Industrie: **-4,1%** d'un mois à l'autre, **-30%** /2022 et **-7%** /2022 sur 12 mois glissants,
 - Export : **+0,5%** d'un mois à l'autre, **-7,7%** /2022 et **+10%** /2022 sur 12 mois glissants.

Les achats des ménages repartent à la hausse

Evolution des volumes vendus en magasins-France

(% /N-1)

Source : GEB - Idele d'après CIRCANA-CNIEL

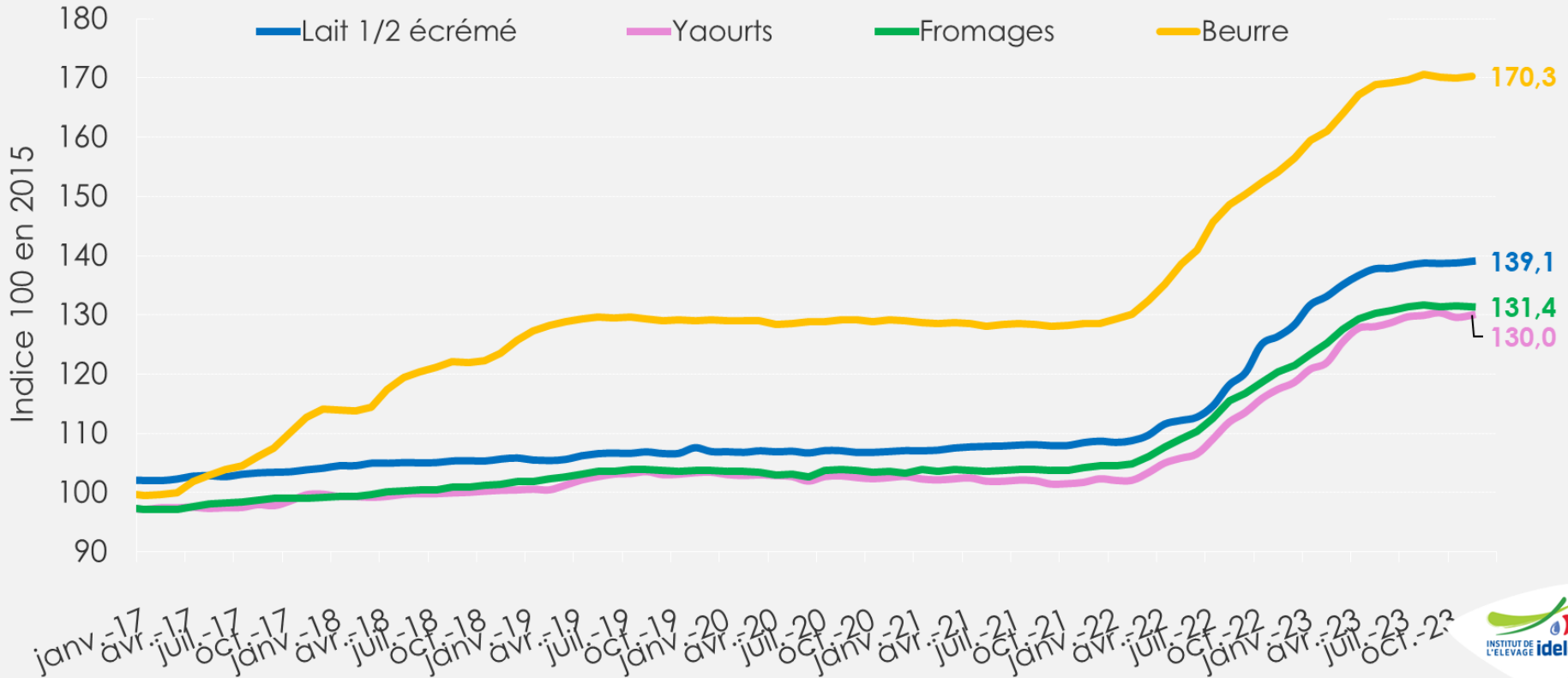


- Sur la période 11 de 2023, les ventes aux ménages de produits laitiers sont en hausse.
- Les ventes de yaourts, de crème, de fromages LS et de beurre progressent.
- Diminution des ventes de lait liquide, dessert frais et fromages frais.

Stabilisation des prix à la consommation toujours élevés

Indice des prix à la consommation

Source : GEB-Idele d'après INSEE

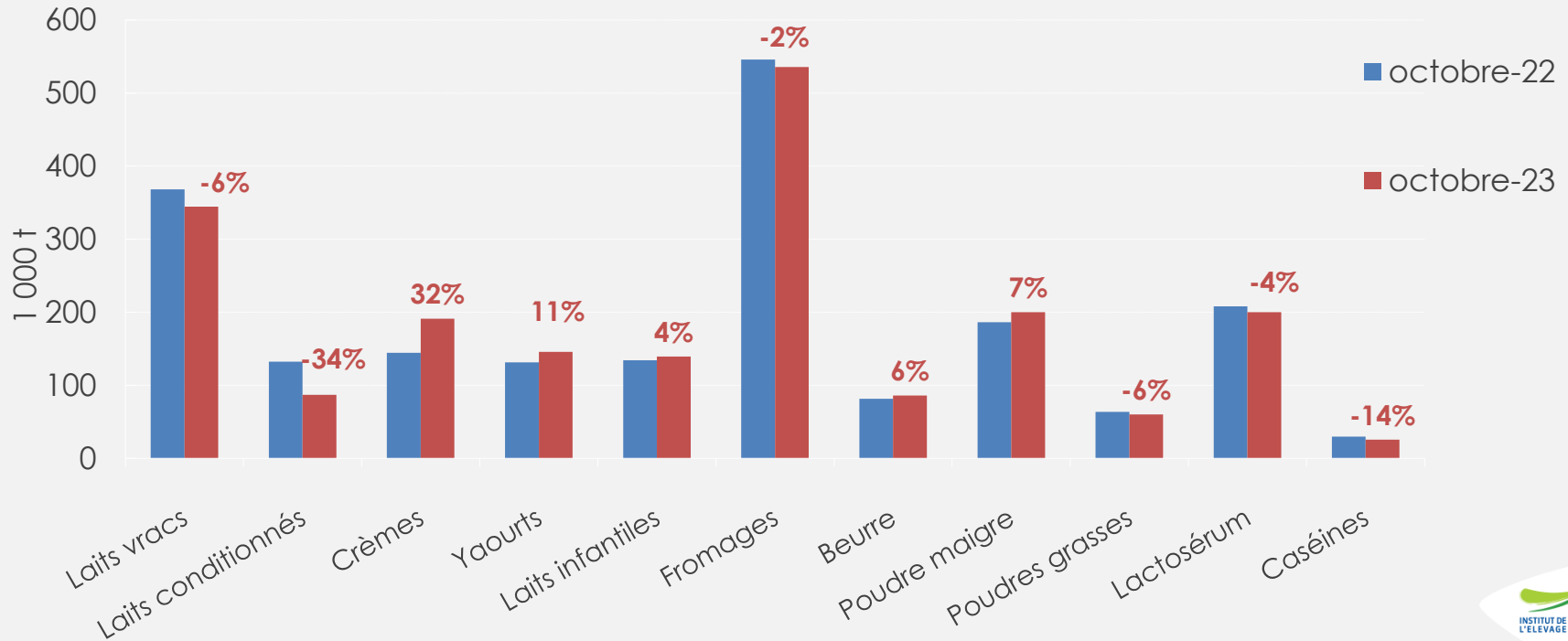


- **En novembre 2023** : stabilisation des prix d'un mois sur l'autre selon l'INSEE :
 - Laits conditionnés : **+0,2%** d'un mois à l'autre, **+10%** /2022 et **+19%** /2022 sur 12 mois glissants,
 - Beurre : **+0,2%** d'un mois à l'autre **+11%** /2022 et **+18%** /2022 sur 12 mois glissants,
 - Yaourts : **+0,3%** d'un mois à l'autre **+11%** /2022 et **+17%** /2022 sur 12 mois glissants,
 - Fromages : **=** d'un mois à l'autre, **+11%** /2022 et **+18%** /2022 sur 12 mois glissants.

Evolution contrastée des exportations françaises...

Exportations françaises cumulées de produits laitiers

Source : GEB - Idele d'après Business France



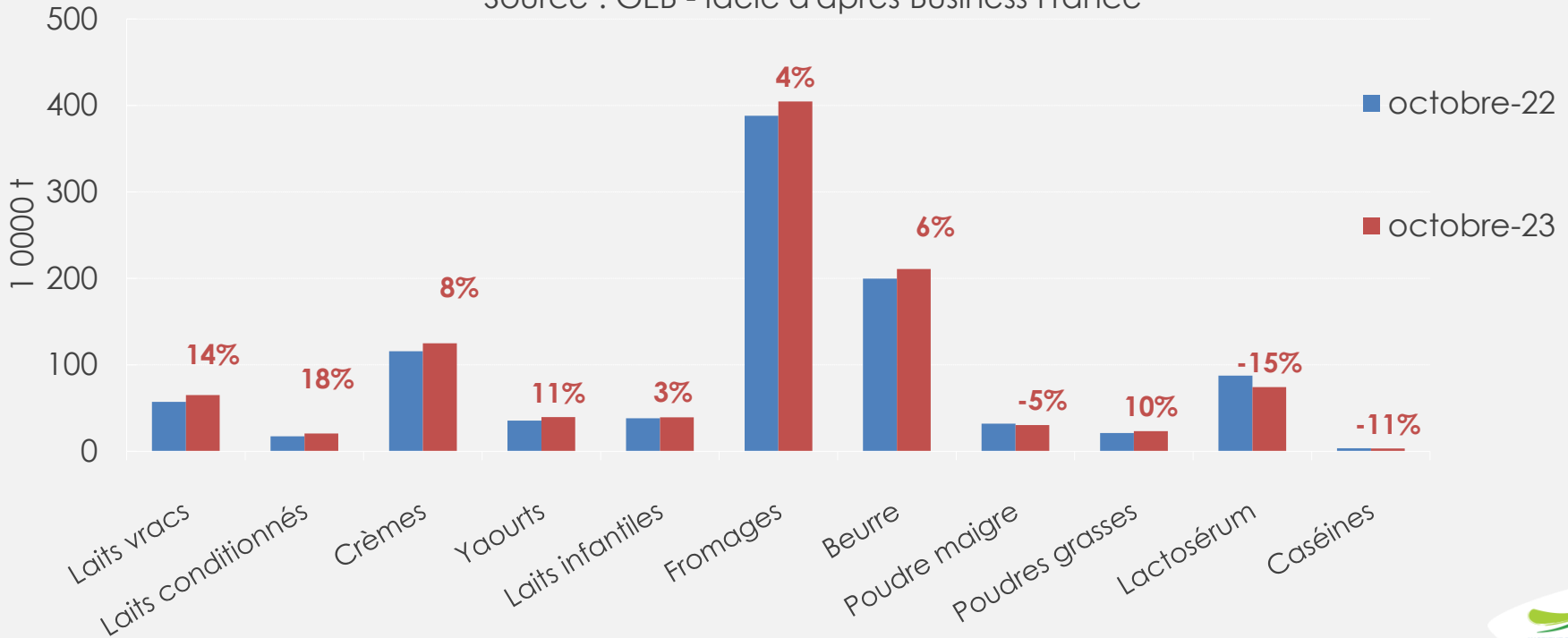
- Reflux persistant des exportations de laits conditionnés (-34% /2022),
- Recul des exportations de lait vrac (-6% /2022) et de fromages (-2% /2022),
- Hausse des exports de crème (+32%), de yaourts (+11%) et de poudre de lait infantile (+4%),
- Recul des ingrédients secs : poudres grasses (-6%), lactosérum (-4%). Mais reprise des exports de poudre maigre (+7%),

Des exportations totales croissantes en valeur : +3% /2022 à +7 451 M€ en cumul à octobre 2023.

...Comme des importations françaises

Importations françaises cumulées de produits laitiers

Source : GEB - Idele d'après Business France

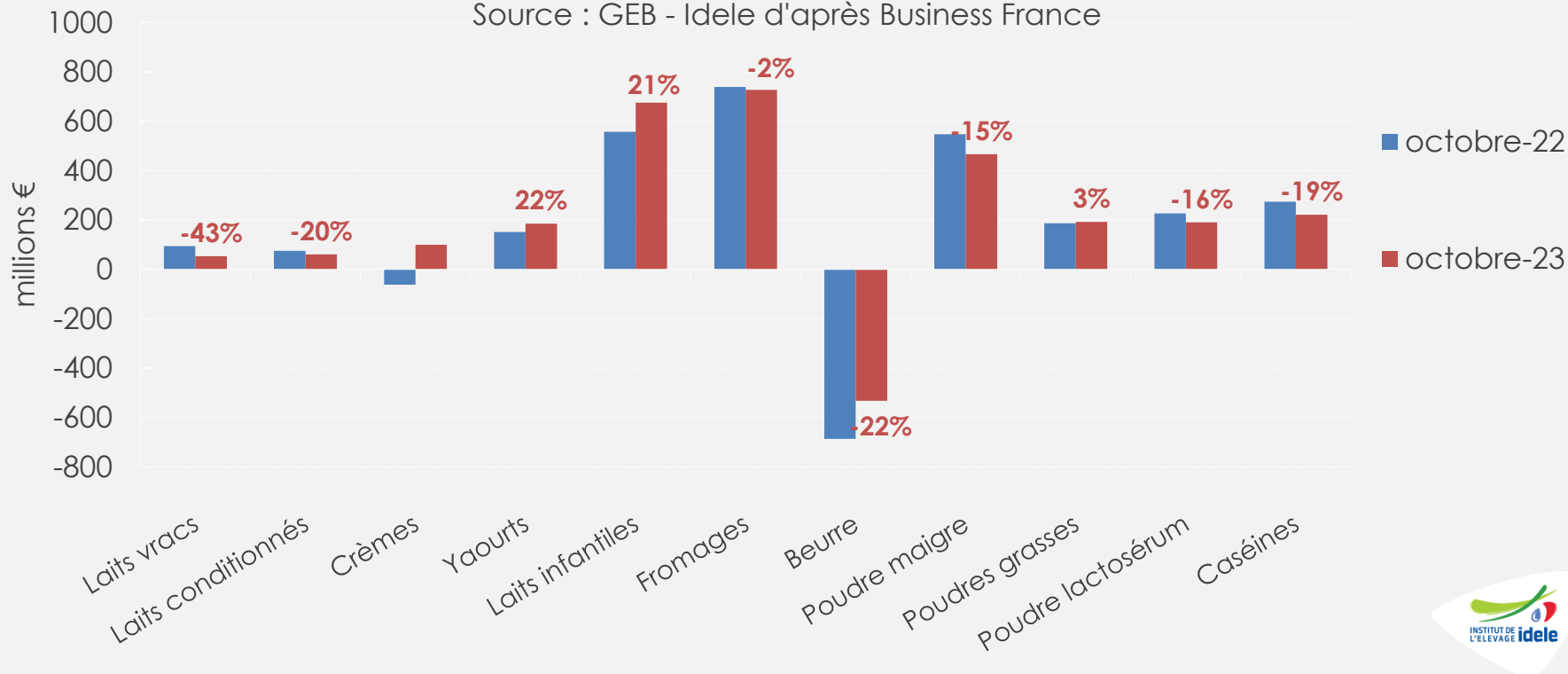


- Hausse des imports de laits vrac : **+14%** /2022,
- Baisse des imports de lactosérum (**-15%** /2022) et poudre maigre (**-5%**),
- Hausse du beurre, de la crème, des yaourts : respectivement **+6%**, **+8%**, **+11%** /2022,
- Légère augmentation des imports de fromages (**+4%** /2022),
- Des importations totales stables en valeur : = /2022 à 4 879 M€ en cumul à oct 2023.

Redressement de l'excédent commercial

Solde commercial cumulé de produits laitiers

Source : GEB - Idele d'après Business France

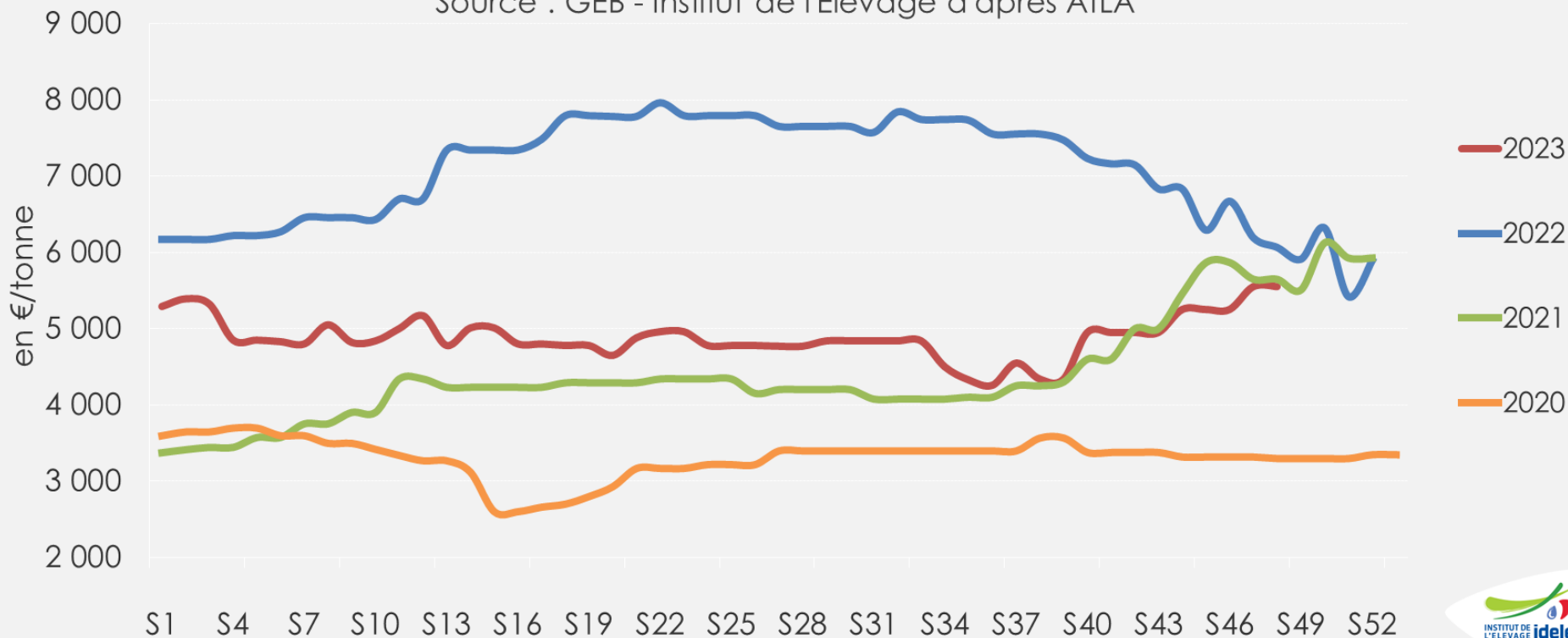


- Excédent commercial en hausse : **+9%** /2022 à **+1 768 M€** en cumul à juillet 2023.
- Forte hausse de l'excédent des laits infantiles (**+21%** à **+676 M€**) et hausse des yaourts (**+22%** à **+185 M€**)
- Recul de l'excédent commercial en fromages (**-2%** à **+727 M€**),
- Recul du solde en lait vrac (**-43%**) et recul du déficit de beurre (**-22%** à **-533 M€**),
- Recul de l'excédent en ingrédients secs (**-13%** à **+1203 M€**).

Forte reprise des cours du beurre début octobre

Cotation du beurre sur le marché spot en France

Source : GEB - Institut de l'Élevage d'après ATLA

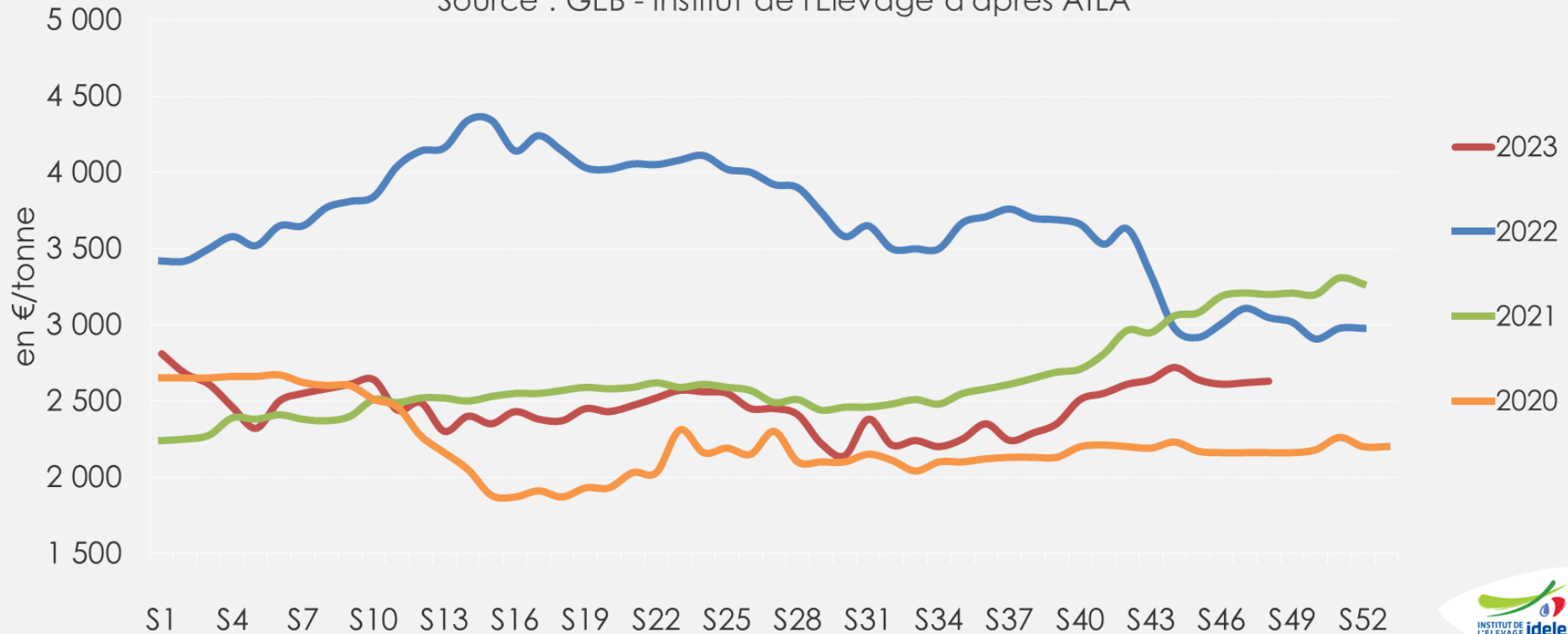


- La cotation ATLA s'établit à 5 520 €/t en semaine 49,
- Elle est en hausse de +5% sur un mois et en baisse de -390 €/t depuis un an soit -7% /2022.

Le cours de la poudre maigre rebondit

Cotation de la poudre maigre en France

Source : GEB - Institut de l'Élevage d'après ATLA

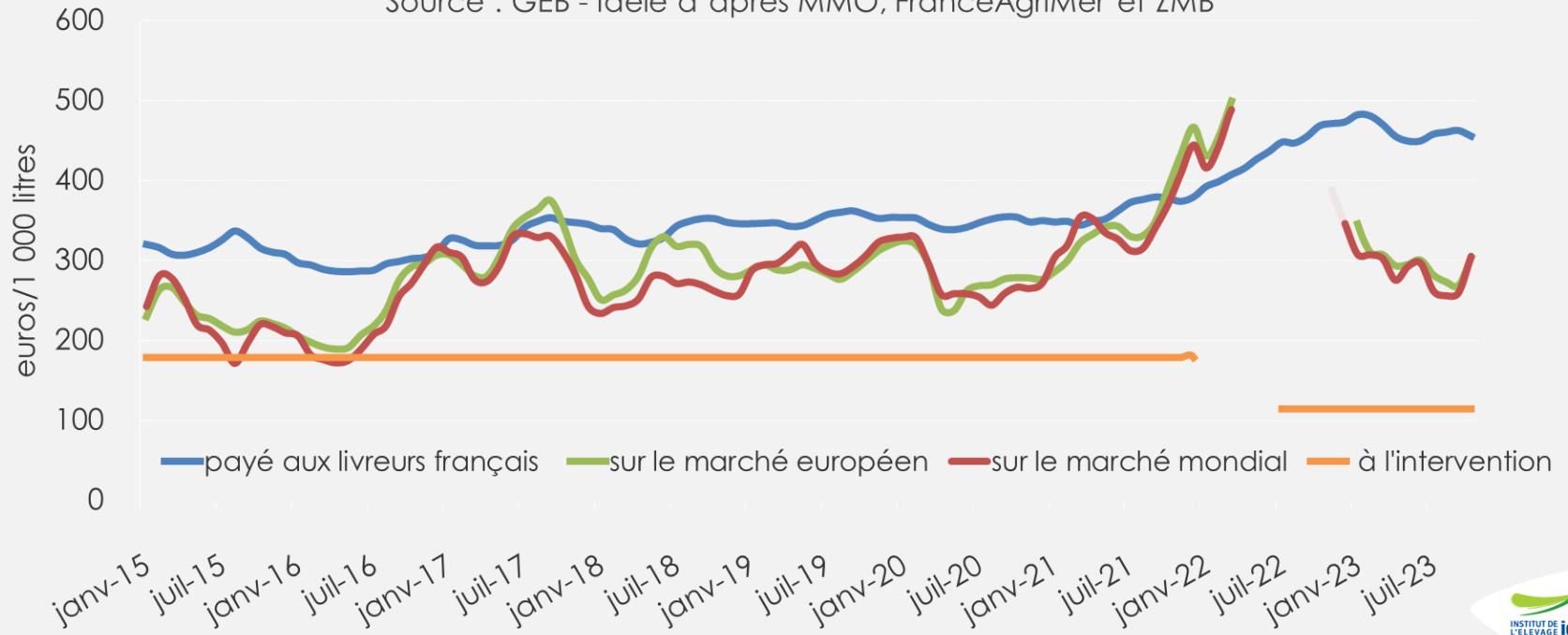


- La cotation ATLA s'établit à 2 630 €/t en semaine 49
- Elle est en baisse de 0% sur un mois et en baisse de **-390 €/t** depuis un an soit **-13% /2022**.

Prix du lait valorisé en beurre/poudre (303 € en oct.) bien en-dessous du prix en France (454 €/1 000 l)

Prix du lait valorisé en beurre/poudre maigre

Source : GEB - Idele d'après MMO, FranceAgriMer et ZMB



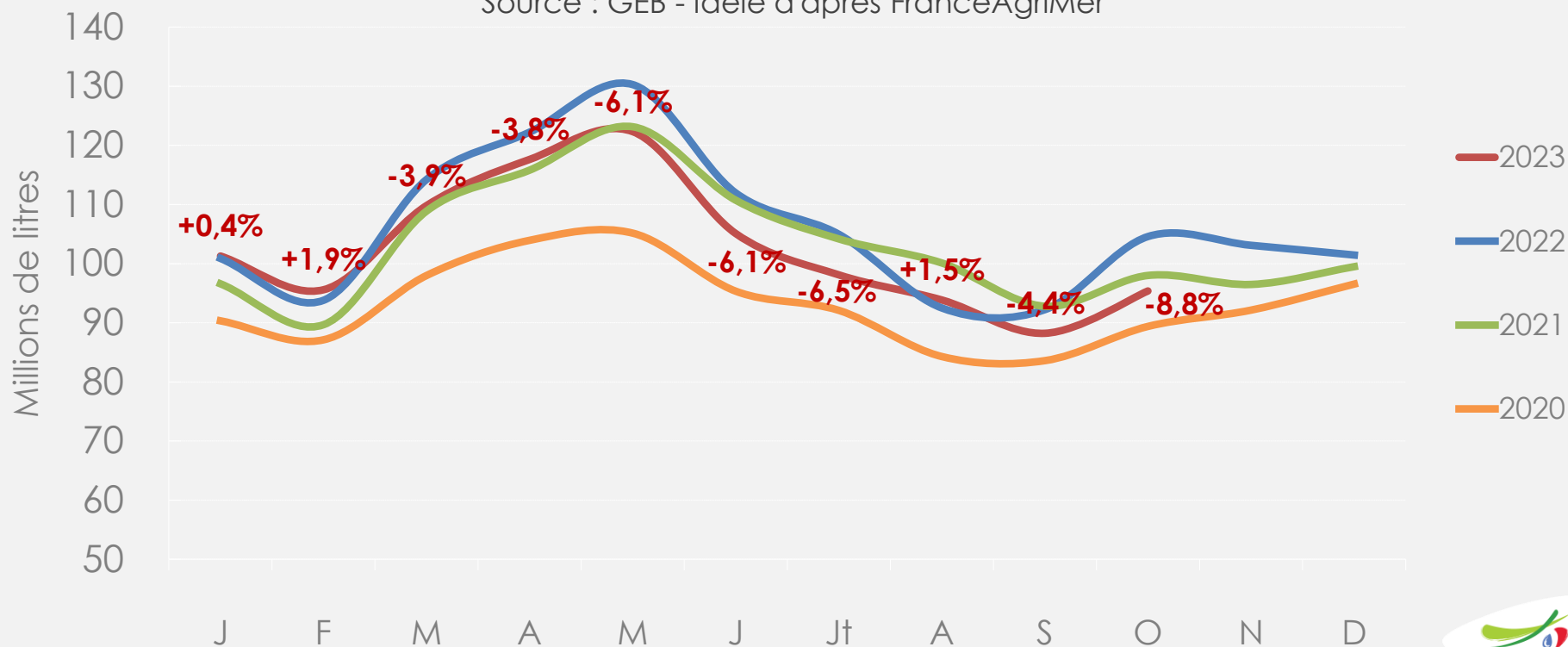
- Prix du lait valorisé en beurre/poudre maigre ramené à 310 €/1 000 l en mars 2023.
- Précision méthodologique :
 - Depuis 2023, l'estimation des frais de collecte et de transformation du lait de vache reprend l'indicateur du CNIEL (140 €/1 000 l) adopté début 2023.
 - Pour 2022, nous avons fait le choix d'une année blanche.

L'ancien indicateur (76 €/1 000 l), inchangé depuis 2012, n'était plus pertinent face à la flambée des prix de l'énergie et des équipements.

La collecte de lait bio en fort repli sur 10 mois

Collecte française de lait biologique

Source : GEB - Idele d'après FranceAgriMer

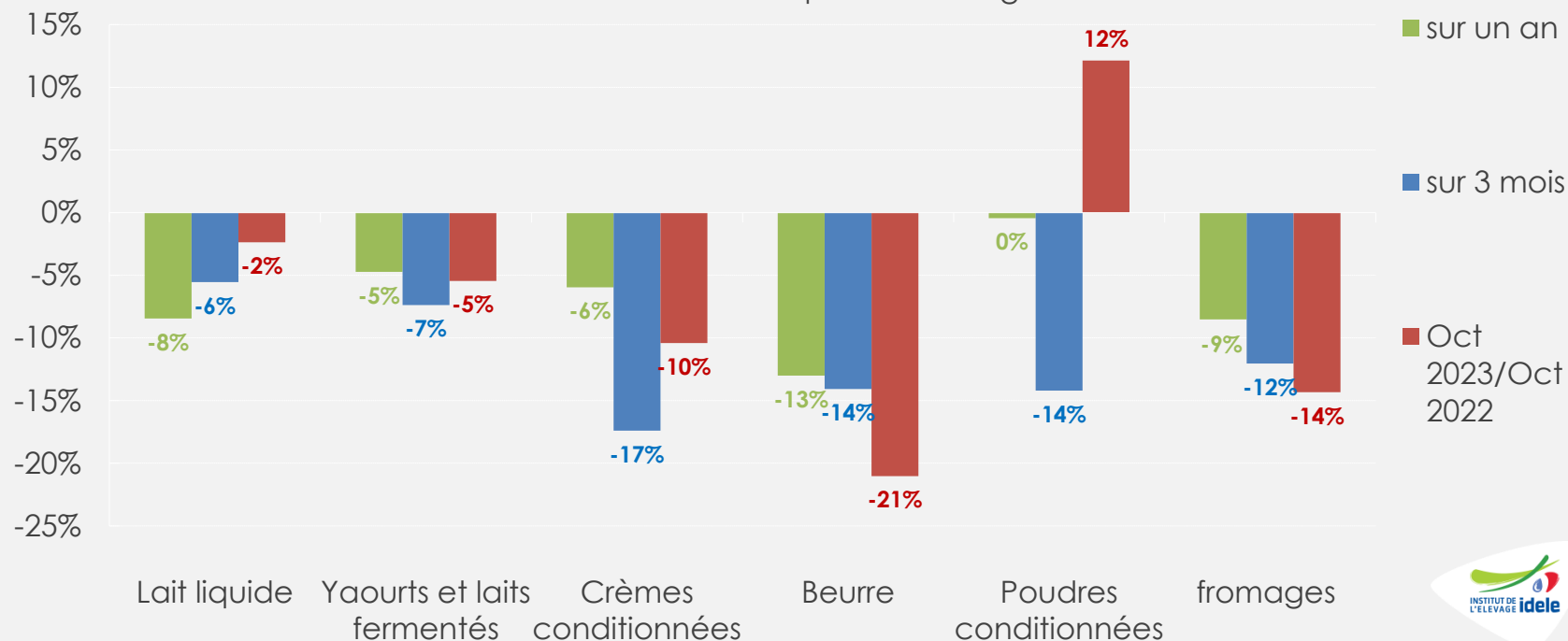


- En oct 2023, la collecte de lait bio a atteint 95 MI, soit **-8,8%** /2022. Recul important de la collecte sur les 10 premiers mois de l'année (**-3,8%** /2022), baisse moindre en MSU (**-2,6%** /2022).
- La collecte devrait baisser dans les prochains mois, avec encore un important déclassement. La demande de produits laitiers bio continue de se contracter.

Les fabrications de produits bio sont toujours en fort recul

Evolution des fabrications françaises de produits laitiers biologiques (%/n-1)

Source : GEB - Idele d'après FranceAgriMer



Sur un an : le recul de la consommation des produits laitiers bio se traduit par des forts replis des fabrications de beurre (-13%), de fromages (-9%), de lait liquide (-8%) et de crème (-6%). Les yaourts (-5%) et les poudres conditionnées (0%) sont en baisse plus modérée.

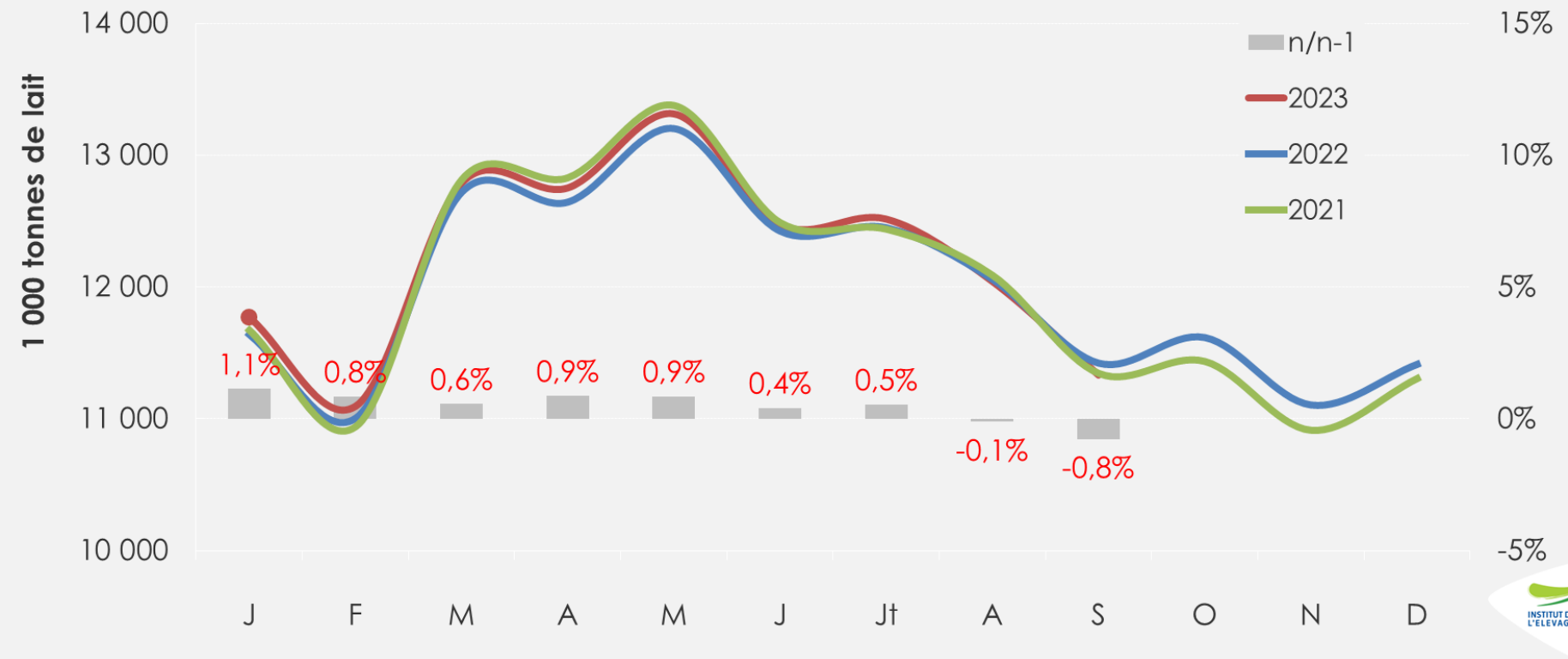
Sur 3 mois : Le lait (-6%) et les yaourts (-7%) reculent ; les fabrications de fromages (-12%), de beurre (-14%), de poudres (-14%) et de crème (-17%) baissent davantage.

En oct : chute très forte pour le beurre (-21%), les fromages (-14%). Baisse pour les crèmes (-10%), les yaourts (-8%). Progression des fabrications pour les poudres conditionnées (+12%).

Baisse de la collecte européenne

Production laitière de l'UE-27

Source : GEB - Idele d'après Eurostat

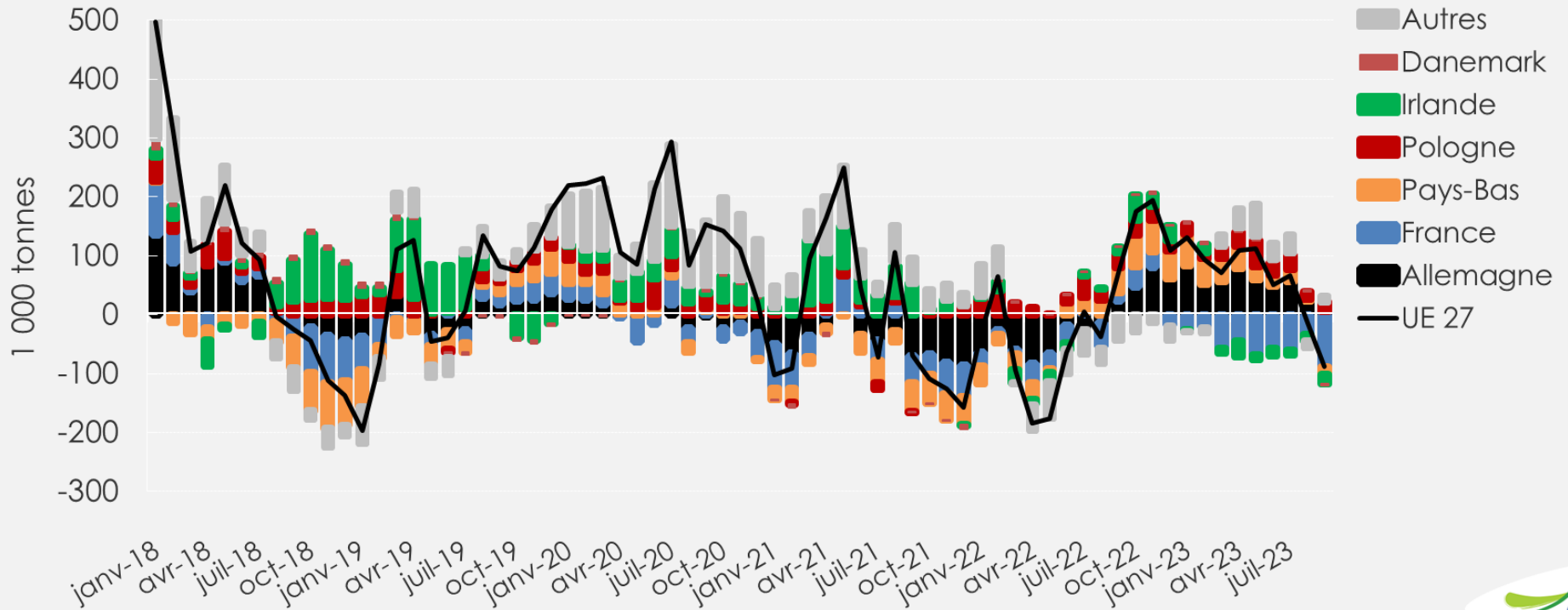


- Dans l'UE-27, le mois de septembre est ressorti plus chaud qu'habituellement ce qui a entraîné une baisse de la collecte européenne.

Baisse de la collecte européenne en septembre

Evolution de la collecte des principaux pays de l'UE-27 (N / N-1)

Source : GEB - Idele d'après Eurostat



* Le mois de février 2020 comptait 29 jours a été ramené à 28 jours pour ce traitement

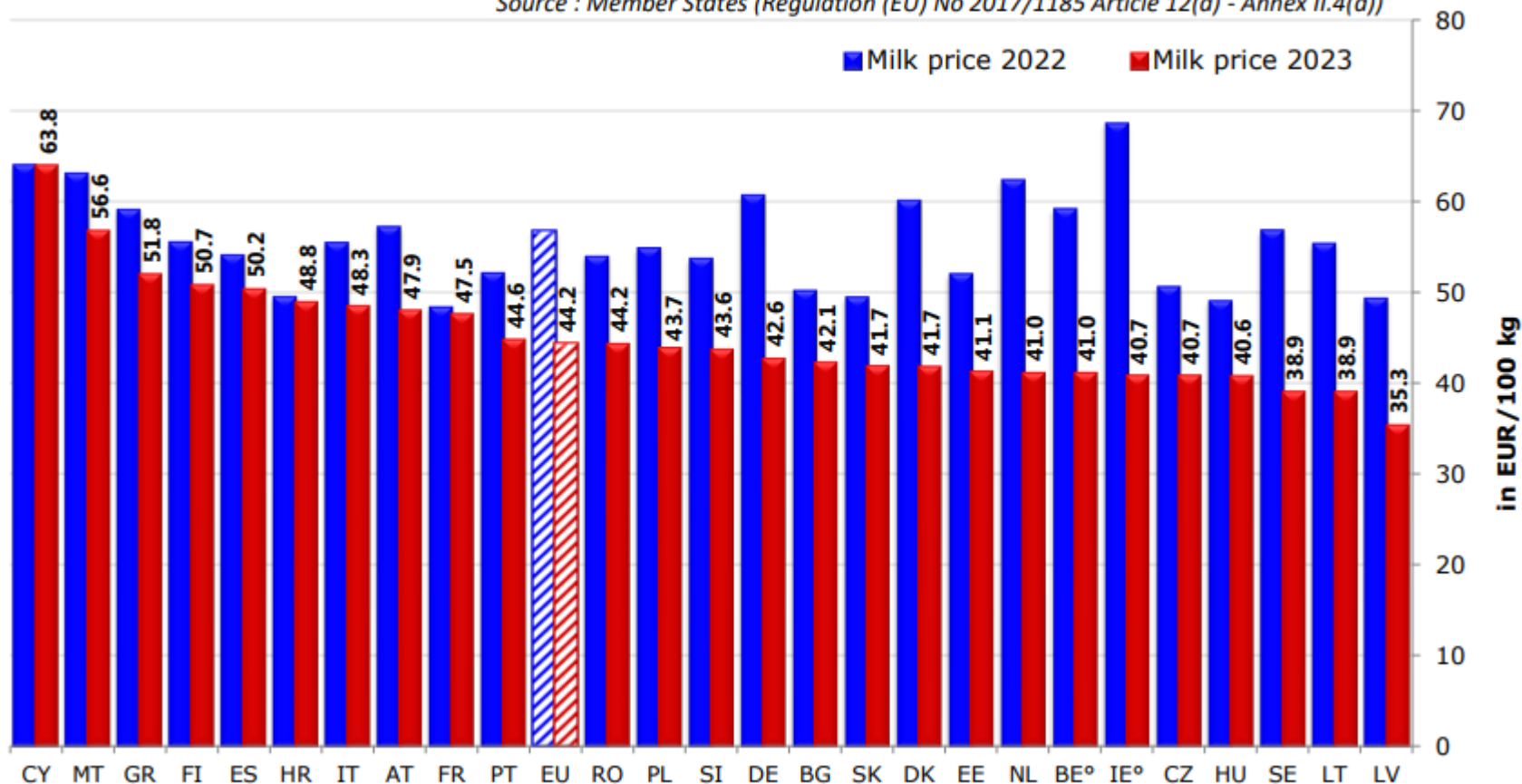
- La collecte de l'UE-27 ressort en baisse au mois de septembre de -0,8%/2022 en raison des températures particulièrement chaudes à cette période en France et dans le nord de l'Europe.

Des écarts de prix du lait moins importants : La France remonte dans le peloton

EU MILK PRICES

(Oct 2023 vs Oct 2022)

Source : Member States (Regulation (EU) No 2017/1185 Article 12(a) - Annex II.4(a))

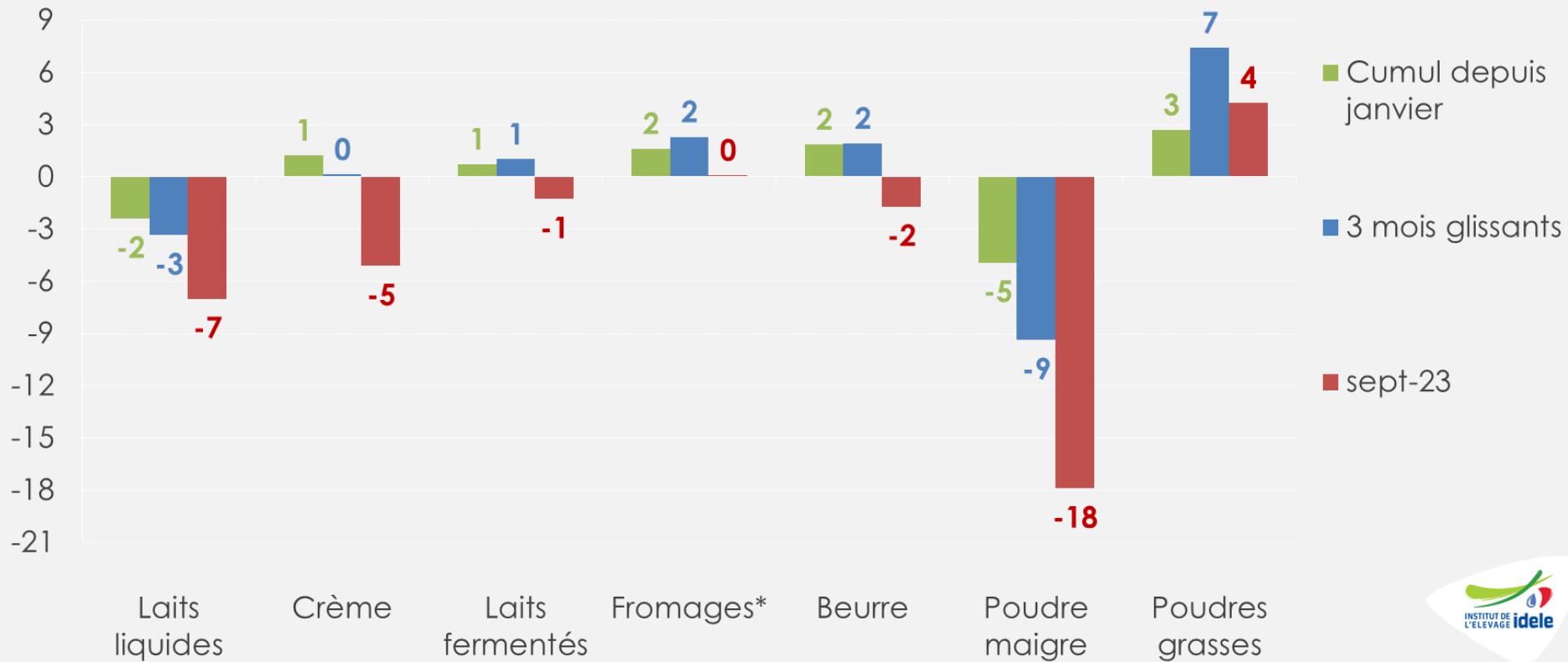


° : estimated figures for Oct 2023

Amélioration des fabrications européennes

Evolution des fabrications de l'UE-27 (%/n-1)

Source : GEB - Idele d'après Eurostat



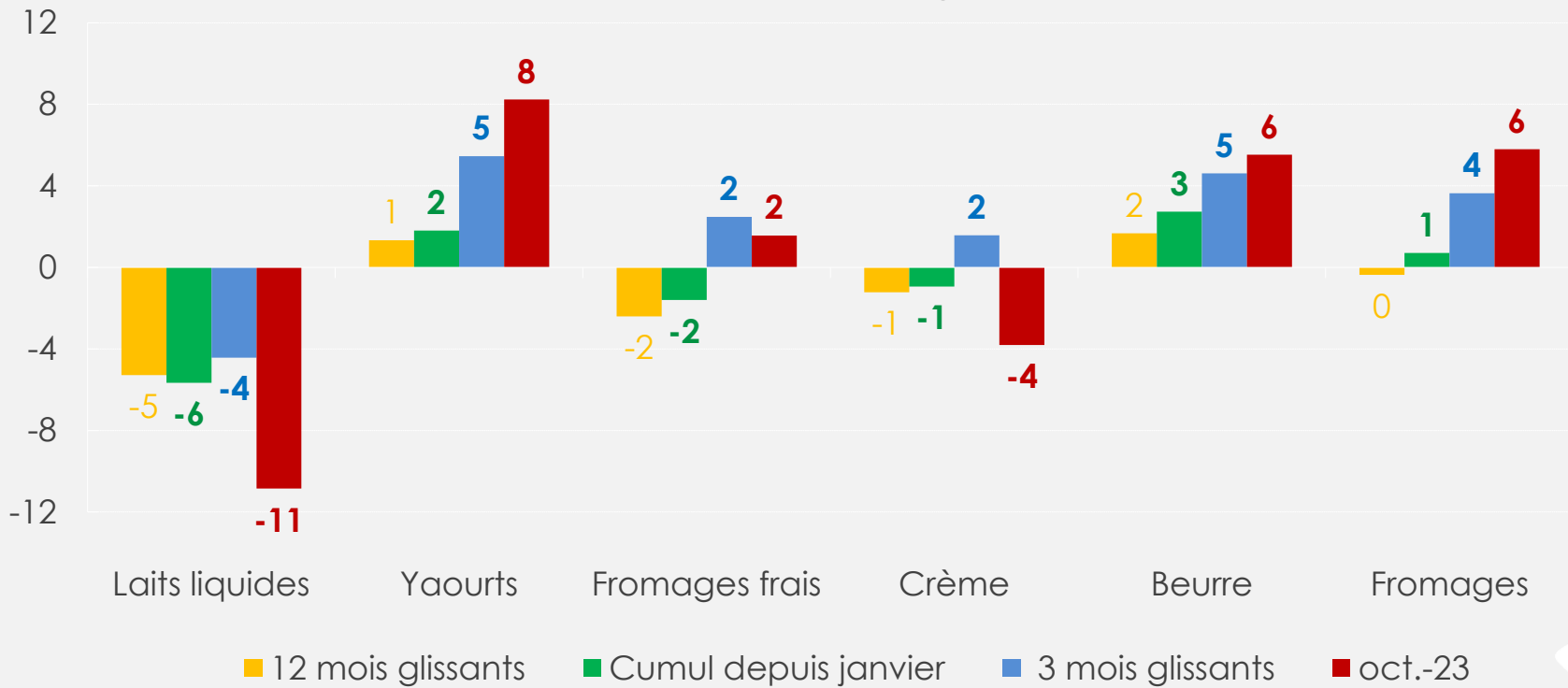
* Les chiffres de fabrications irlandais ont été enlevés

- Les fabrications de crème et de fromages se maintiennent en UE-27 ainsi que celles de beurre.
- Les fabrications de poudre maigre ont fortement chuté au mois de septembre

Les achats des ménages allemands repartent à la hausse

Evolution des achats des ménages allemands (%/N-1)

Source : GEB - Institut de l'Élevage d'après AMI-ZMB

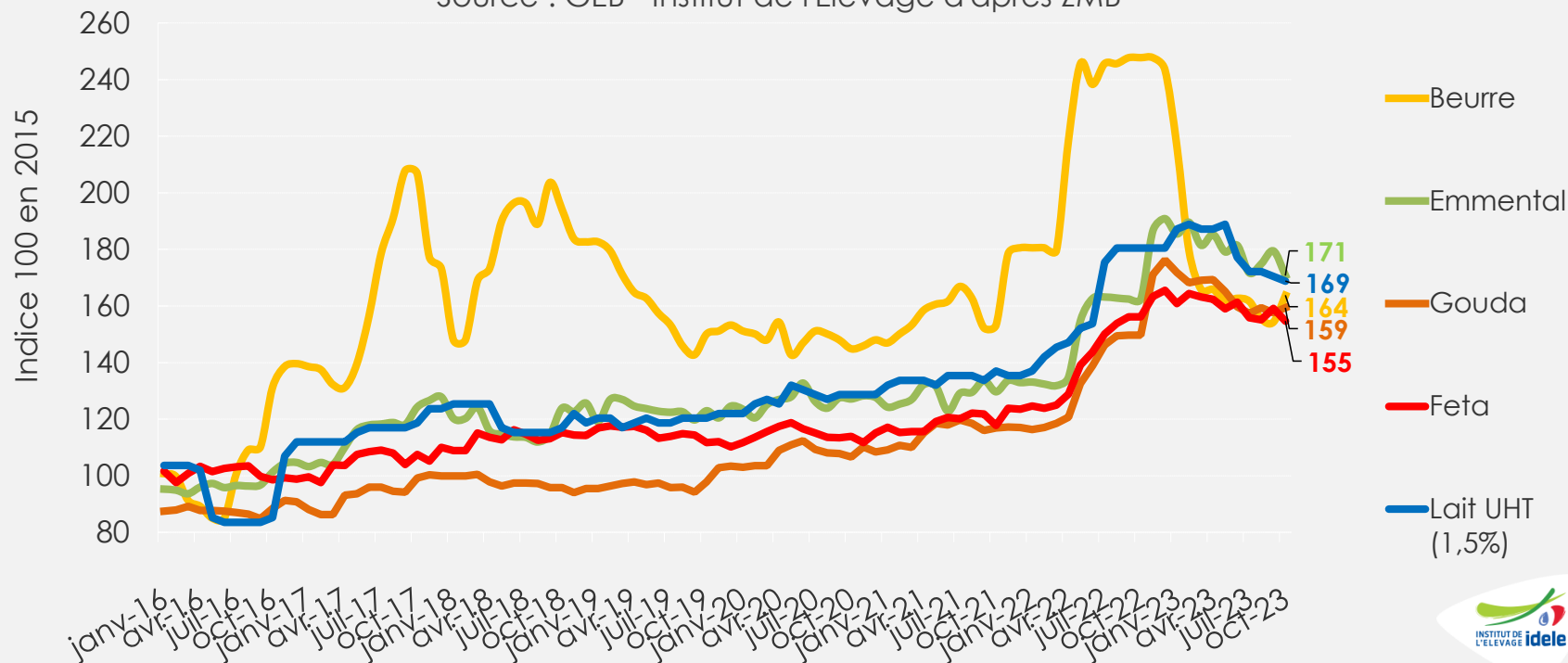


- Les achats des ménages allemands repartent à la hausse en octobre 2023 sur presque tous les produits, comparé à octobre 2022 : pour les yaourts (+8%), pour le beurre (+6%), les fromages (+6%), tandis que le lait liquide chute (-11%) et la crème recule (-4%)
- Des achats de ménages très sensibles à la hausse des prix au détail (diapo suivante).

Hausse du prix du beurre au détail en Allemagne en octobre

Prix au détail des produits laitiers en Allemagne

Source : GEB - Institut de l'Élevage d'après ZMB



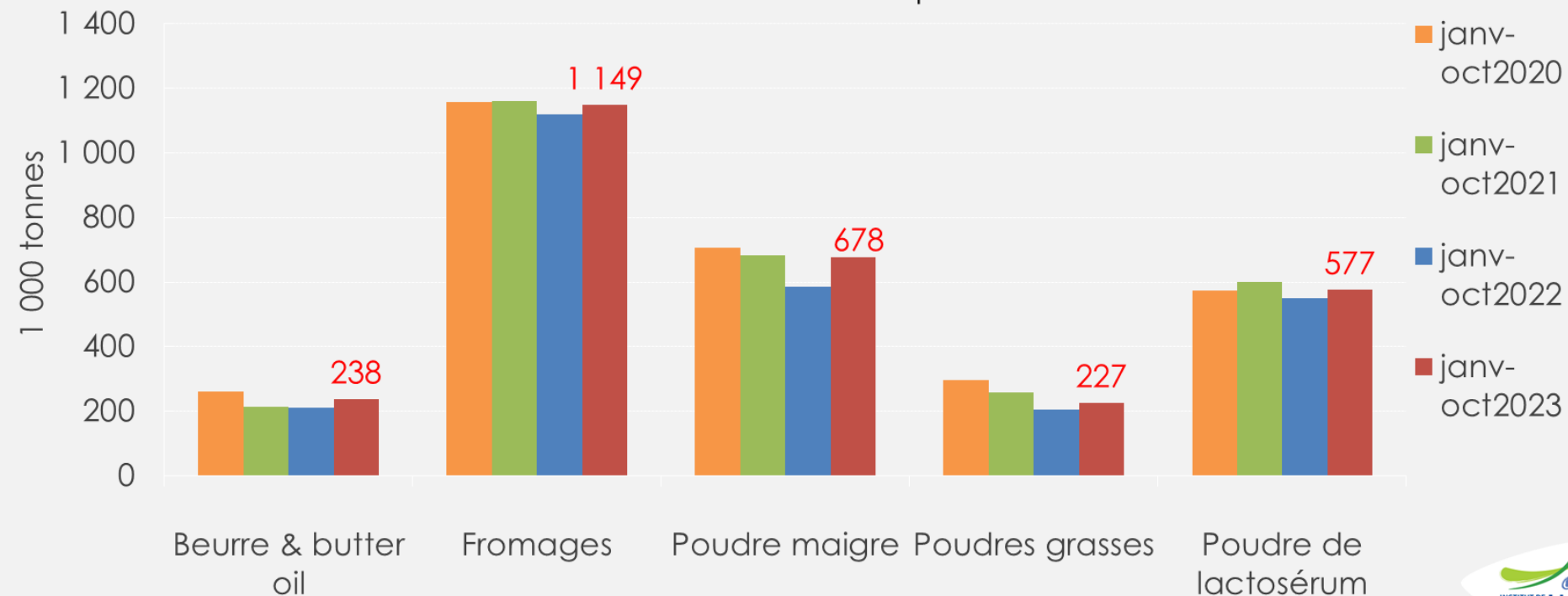
Alors que le prix du beurre est reparti à la hausse en octobre 2023, les prix des autres produits laitiers sont en recul.

- Beurre : **-34% /2022**, à 6,24 €/kg en octobre,
- Laits conditionnés : **-6% /2022**, à 1,01 €/l,
- Emmental : **+5% /2022**, à 9,43 €/kg,
- Gouda : **+6% /2022**, à 8,85 €/kg.

Forte accélération des exportations de l'UE-27 (1/2)

Exportations cumulées de l'UE-27

Source : GEB - Idele d'après TDM

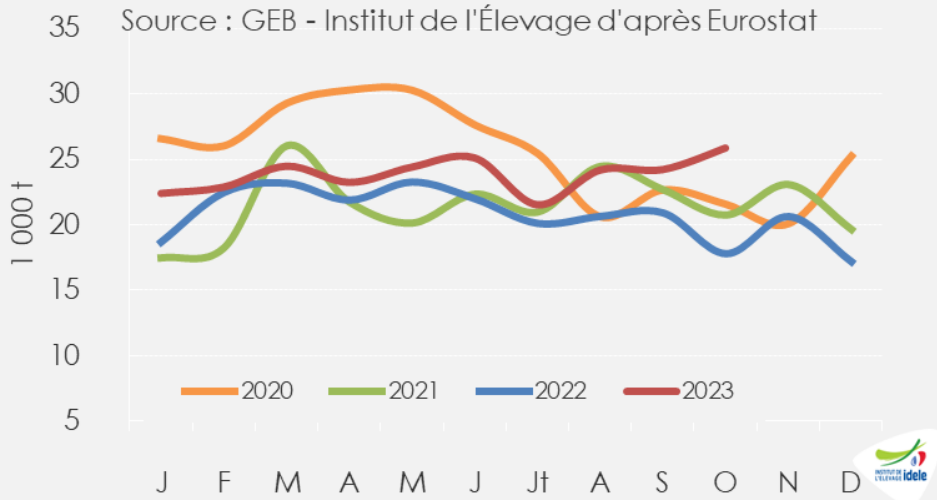


- **Beurre et butter-oil** : +13% /2022,
- **Fromages** : +3% /2022,
- **Poudre maigre** : +16% /2022,
- **Poudres grasses** : +11% /2022.
- **Poudre de lactosérum** : +5% /2022.

Reprise des exportations de poudre maigre de l'UE-27 (2/2)

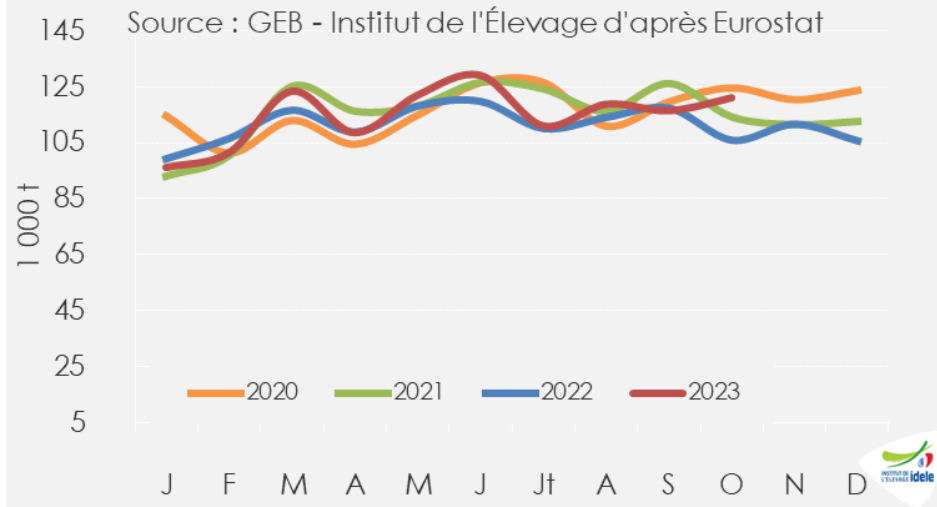
Exportations européennes de beurre

Source : GEB - Institut de l'Élevage d'après Eurostat



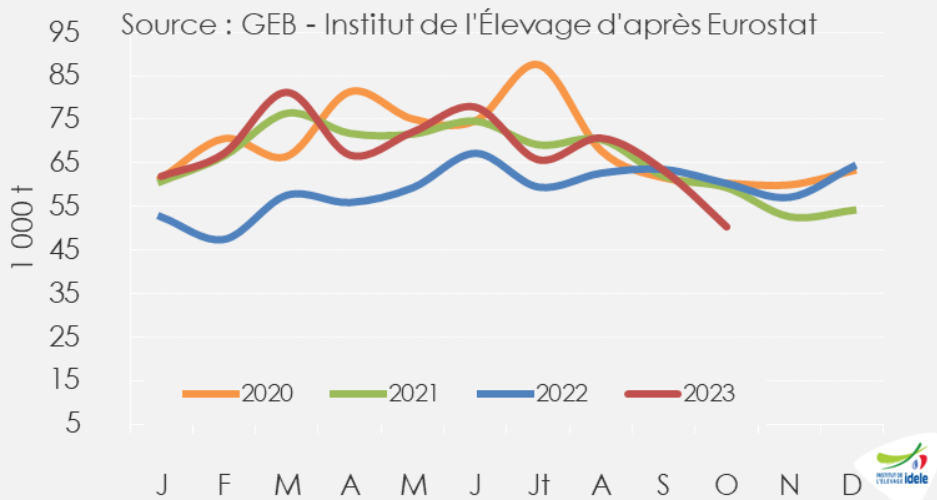
Exportations européennes de fromage

Source : GEB - Institut de l'Élevage d'après Eurostat



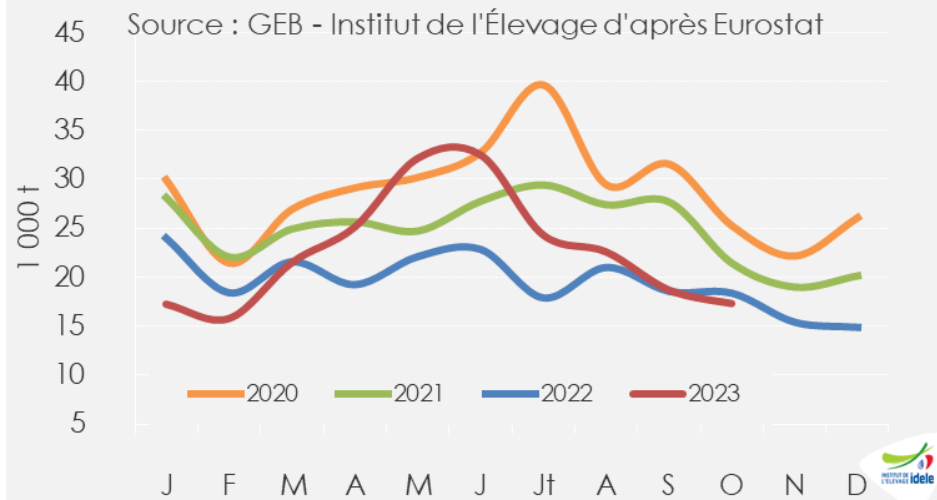
maigre

Source : GEB - Institut de l'Élevage d'après Eurostat



Exportations européennes de poudres grasses

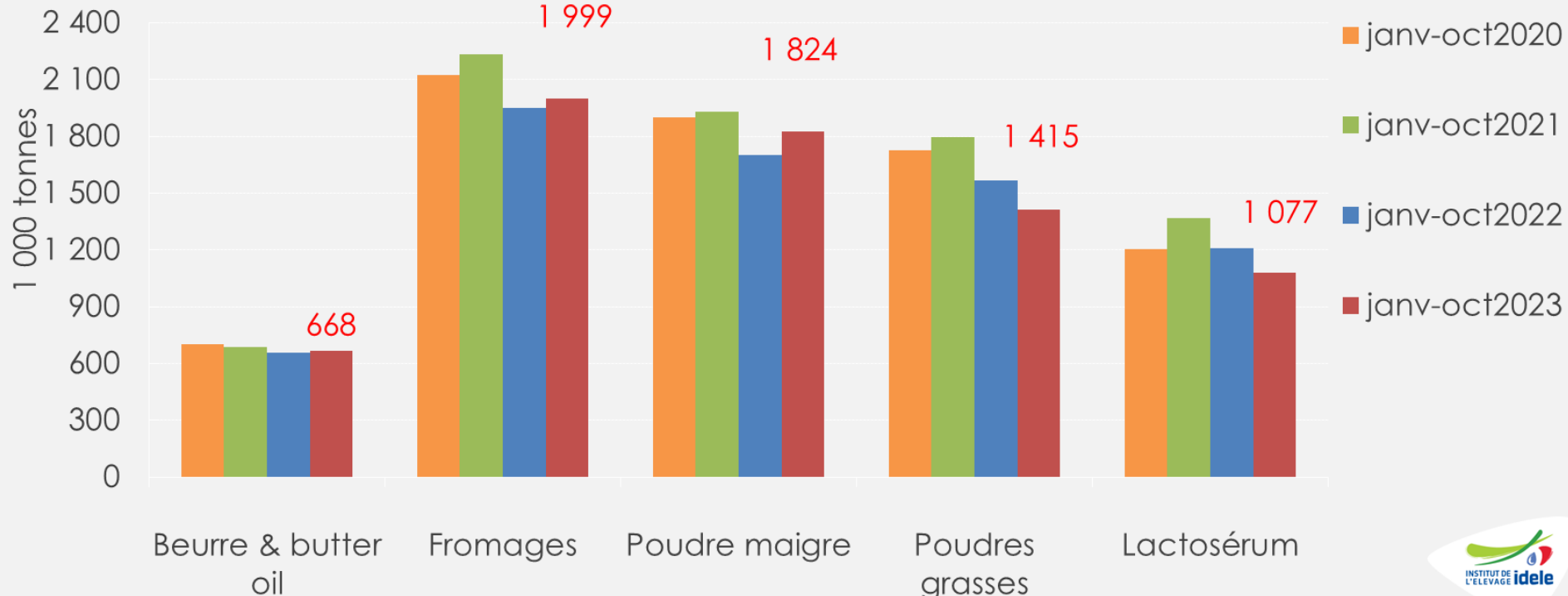
Source : GEB - Institut de l'Élevage d'après Eurostat



Commerce mondial hétérogène selon les produits

Exportations cumulées des 5 principaux exportateurs*

Source : GEB - Idele d'après TDM



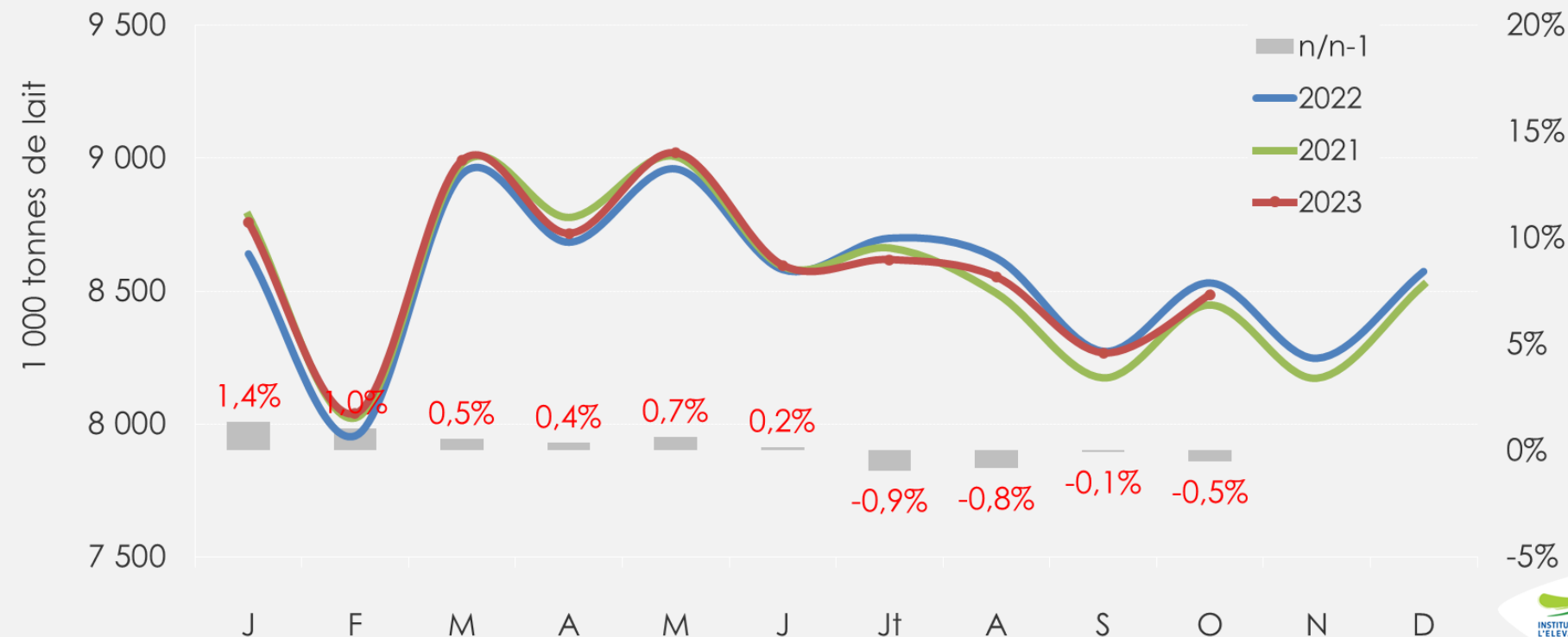
*Argentine, Australie, Etats-Unis, Nouvelle-Zélande, UE-27

- **Beurre et butter-oil** : +1% /2022, **Fromages** : +2% /2022
- **Poudre maigre** : 7% /2022, **Poudres grasses** : -10% /2022
- **Poudre de lactosérum** : -11% /2022.

Légère baisse de la collecte aux Etats-Unis en octobre

Production laitière étatsunienne

Source : GEB - Idele d'après USDA

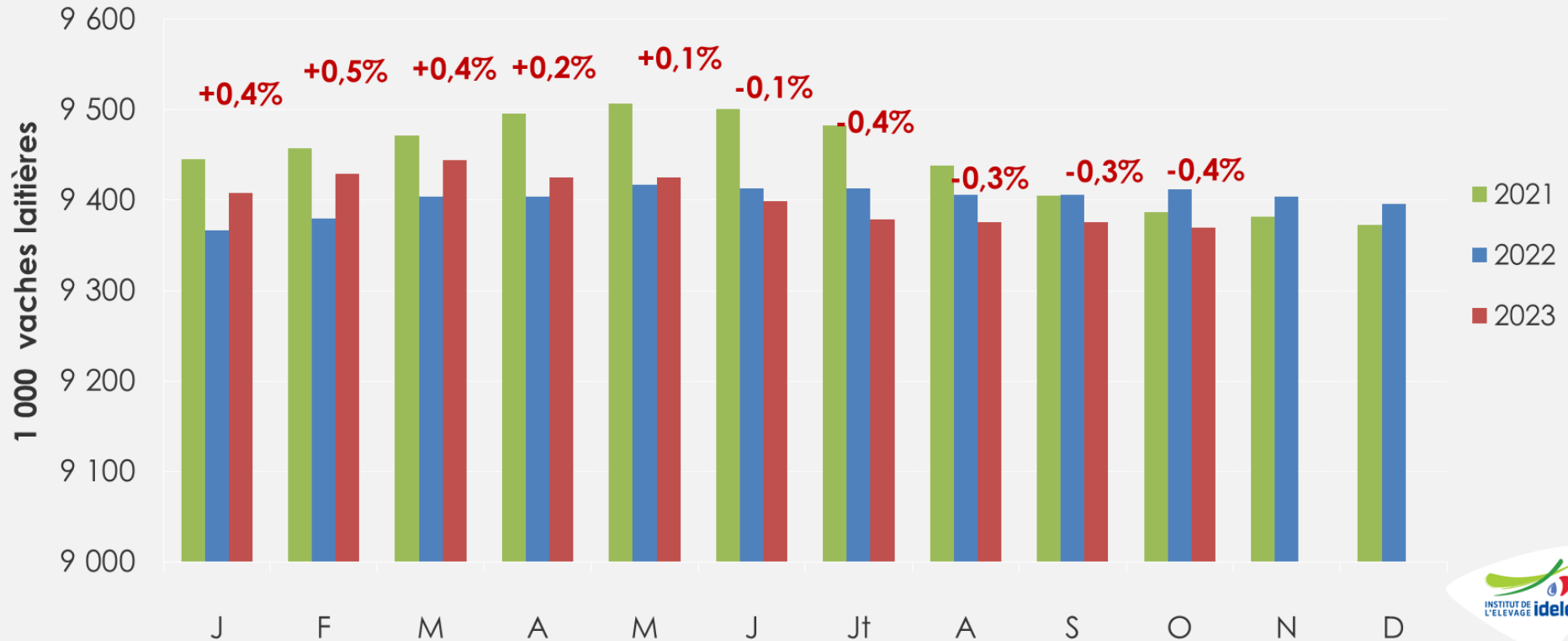


La production étatsunienne s'affiche de nouveau en territoire négatif à -0,5% en octobre pour le quatrième mois consécutif.

Poursuite de la baisse du cheptel laitier

Evolution du cheptel laitier étatsunien

Source : GEB - Idele d'après USDA

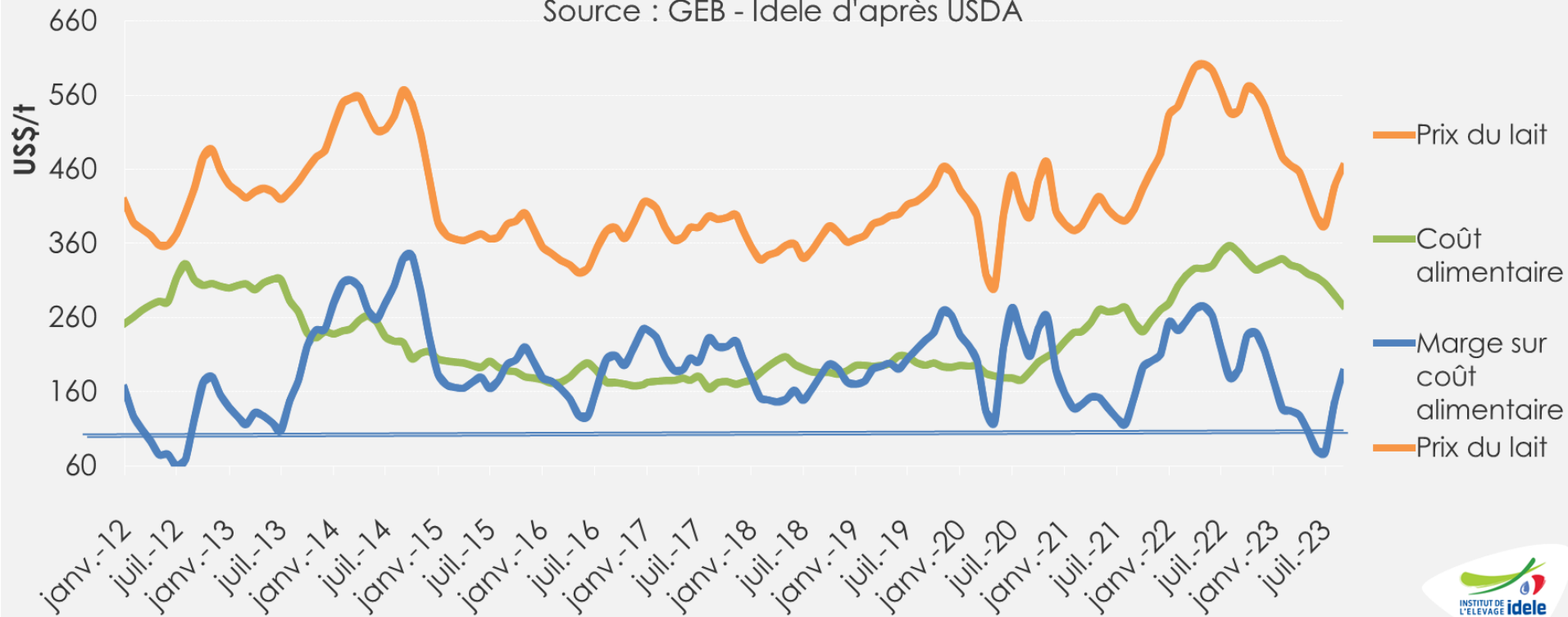


- Le cheptel étatsunien ressort en baisse depuis cinq mois.

Chute de la marge sur coût alimentaire aux USA

Evolution du prix du lait, du coût alimentaire et de la marge sur coût alimentaire calculée dans le cadre du DMPP

Source : GEB - Idele d'après USDA



- La marge sur coût alimentaire enregistre un rebond grâce à une amélioration des prix du lait et une baisse du coût alimentaire

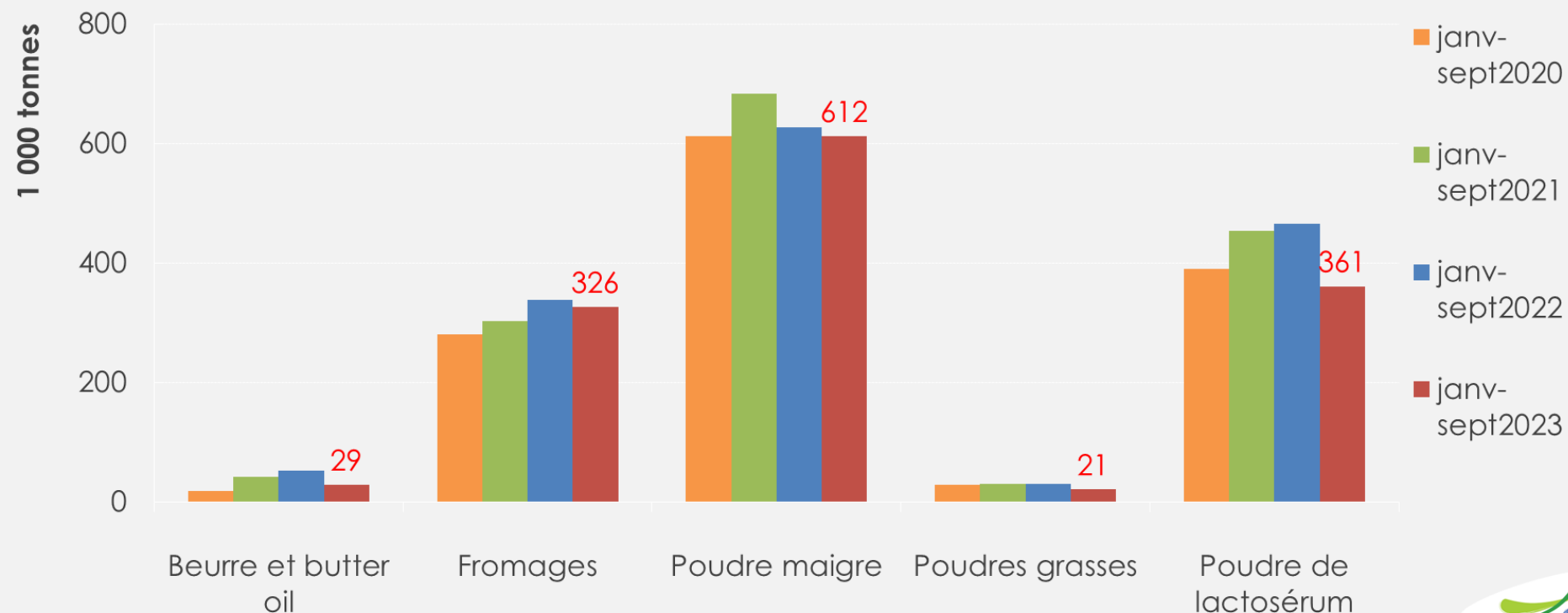
Ration alimentaire type pour 100 livres de lait :

- 27,2 kg de maïs
- 7,35 kg de tourteaux de soja
- 13,7 kg de foin de luzerne

Exportations des Etats-Unis en baisse

Exportations cumulées des Etats-Unis

Source : GEB - Idele d'après TDM

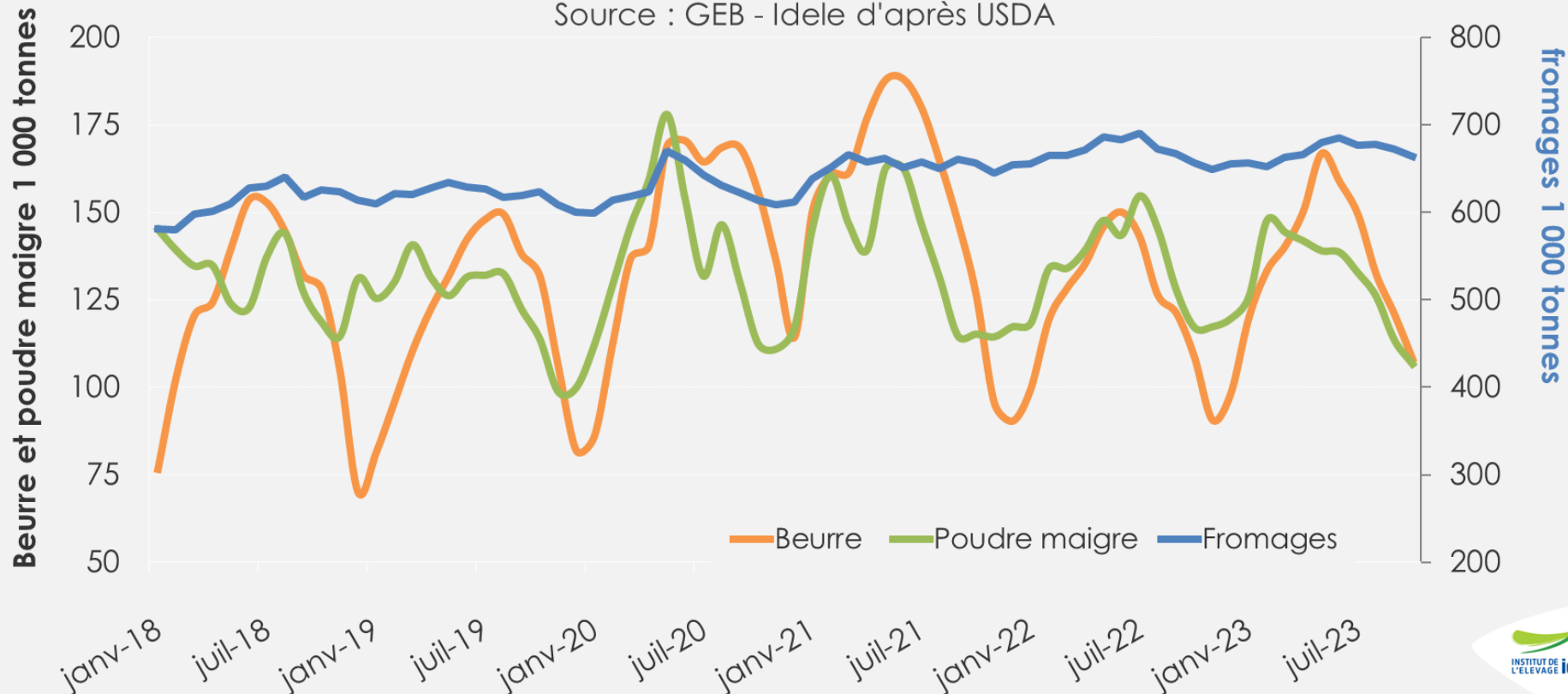


- **Fromages** : -4% / janv-aout 2022.
- **Poudre maigre** : -2% /2022.
- **Lactosérum** : -23% /2022.
- **Beurre** : volumes modestes mais en baisse.

Des stocks en baisse aux Etats-Unis

Stocks commerciaux aux Etats-Unis

Source : GEB - Idele d'après USDA

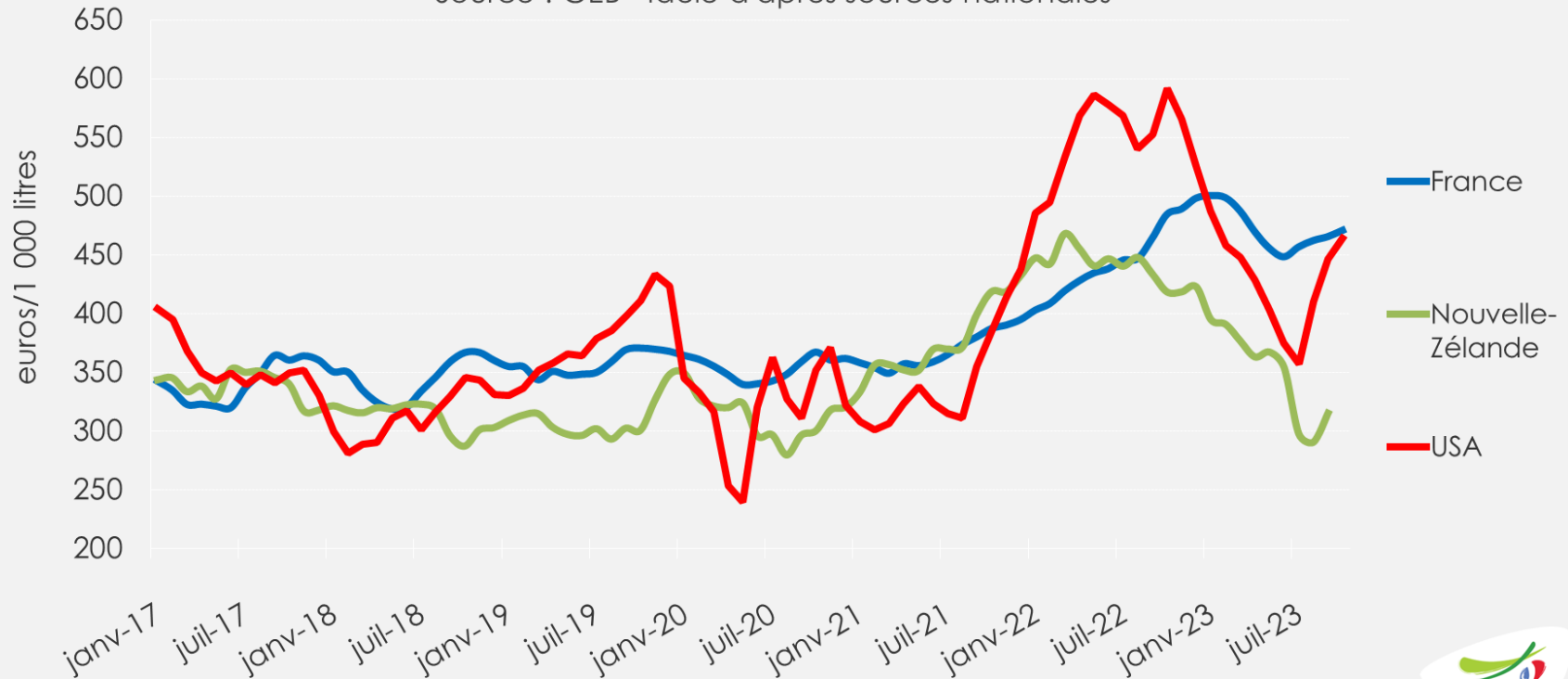


- **Beurre** : Les stocks s'affichent fin octobre en hausse de -1% /2022,
- **Poudre maigre** : baisse des stocks de poudre maigre, de -9% /2022,
- **Fromages** : en hausse de +1% /2022.

Prix du lait : trajectoires divergentes selon les bassins

Prix du lait à la production

Source : GEB - Idele d'après sources nationales

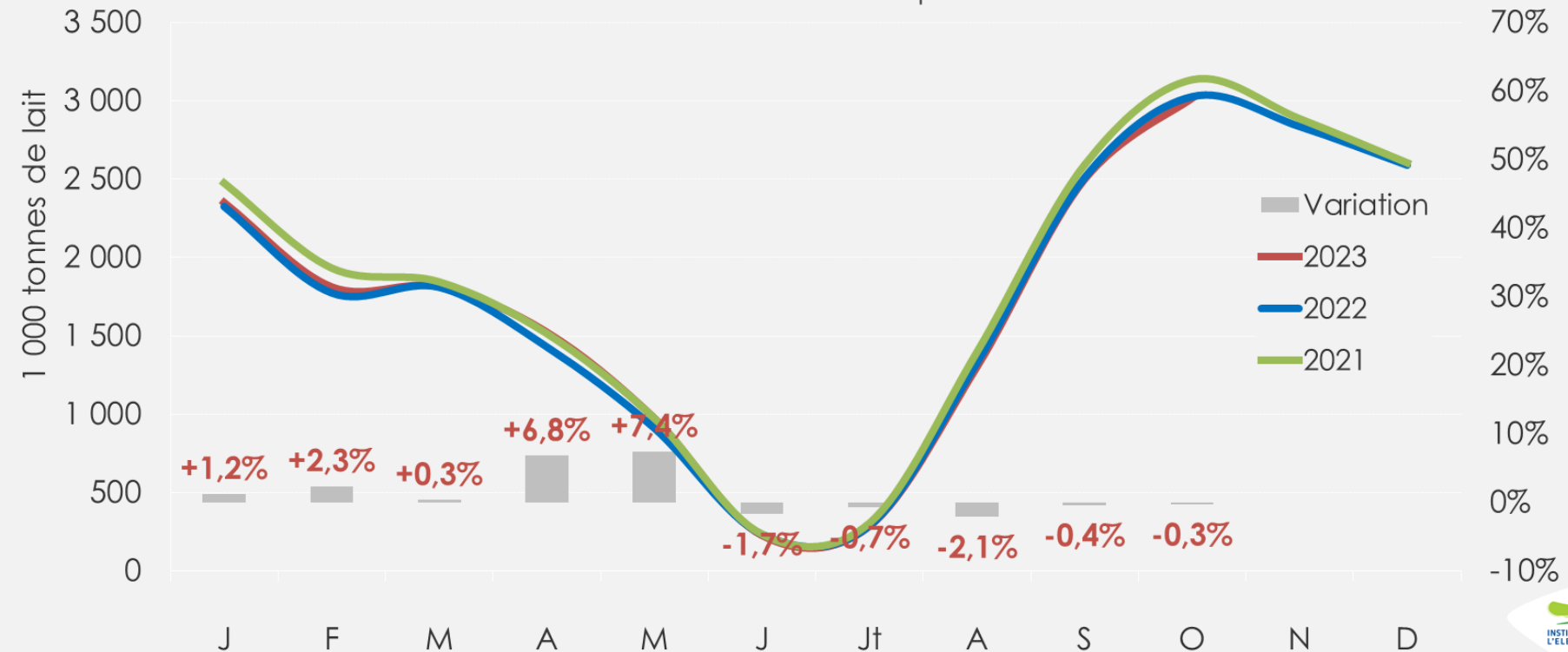


- Nouvelle-Zélande : -119 € en un an, à 315 €/1 000 l en septembre 2023, soit -27% /2022,
- Etats-Unis : -127 € en un an, à 464 €/1 000 l en octobre 2023, soit -22% /2022,
- France : -14 € en un an, à 471 €/1 000 l en octobre 2023, soit -3% /2022.

Début du pic laitier en Nouvelle-Zélande décevant

Production laitière néo-zélandaise

Source : GEB - Idele d'après DCANZ



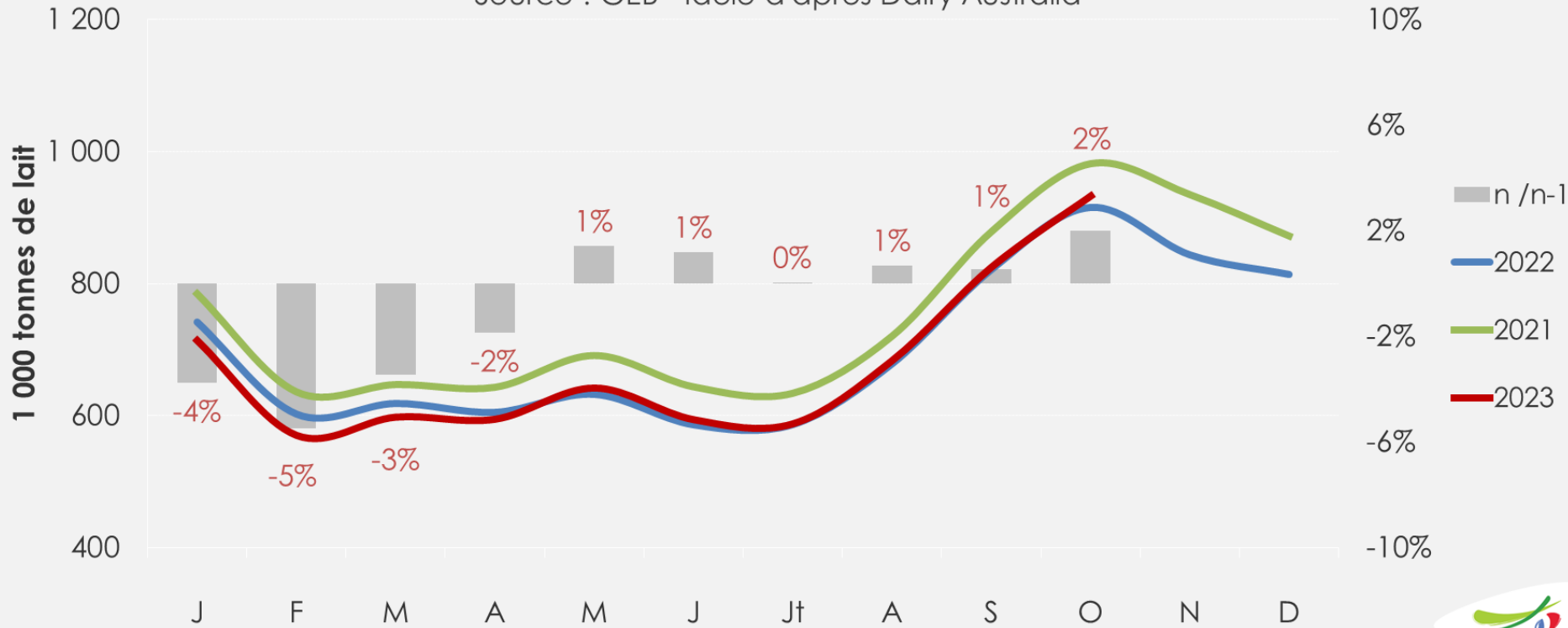
- La pousse de l'herbe semble avoir été hétérogène durant le mois de septembre, mais celle-ci s'améliore en octobre dans l'île du Nord. En revanche, dans l'île du Sud, elle se dégrade.
- La collecte est attendue en très légère hausse en volume comme en MSU* sur le pic laitier.

*Matière Solide Utile

Légère reprise de la production en Australie

Production laitière en Australie

Source : GEB - Idele d'après Dairy Australia

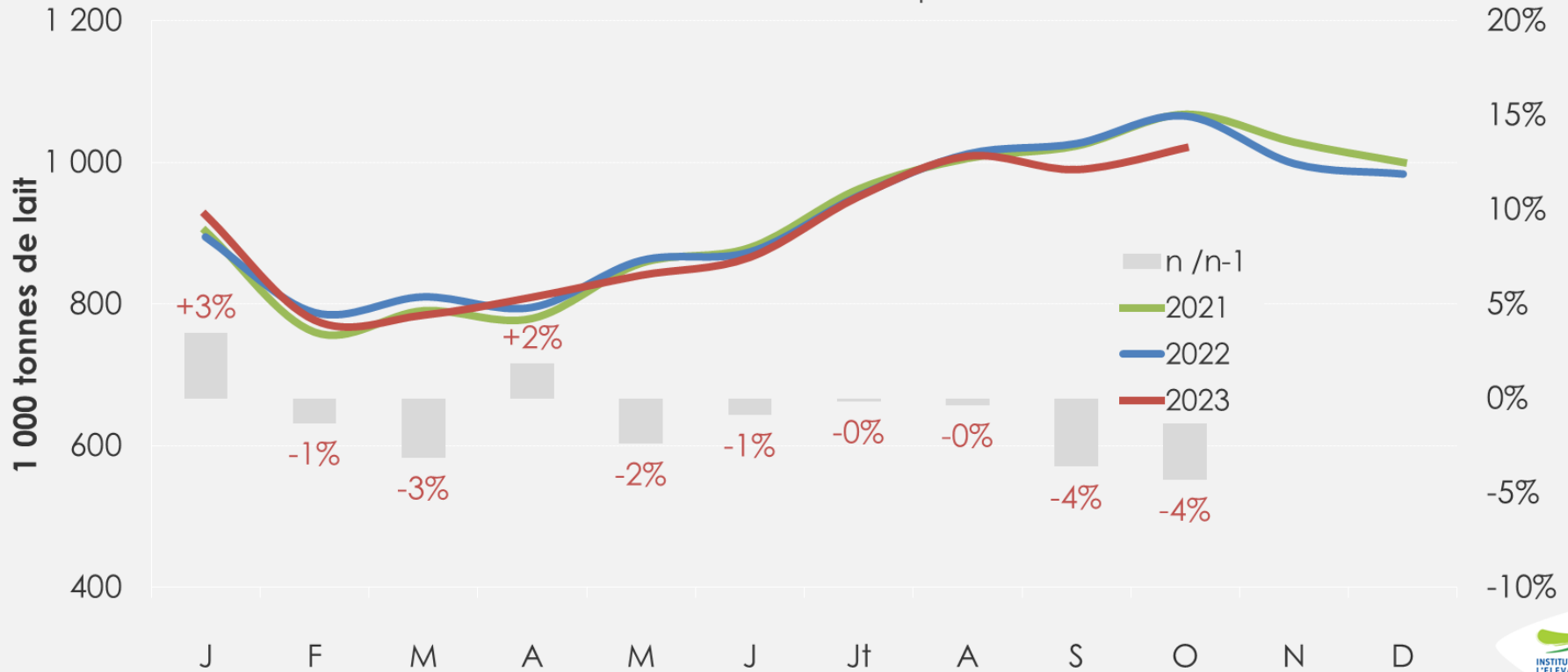


- La collecte en Australie a observé un léger rebond depuis le mois de mai grâce à une amélioration des conditions météo.
- Le décrochage annuel de la production australienne reste d'actualité.

Baisse de la production en Argentine

Collecte laitière en Argentine

Source : GEB - Idele d'après CLAL

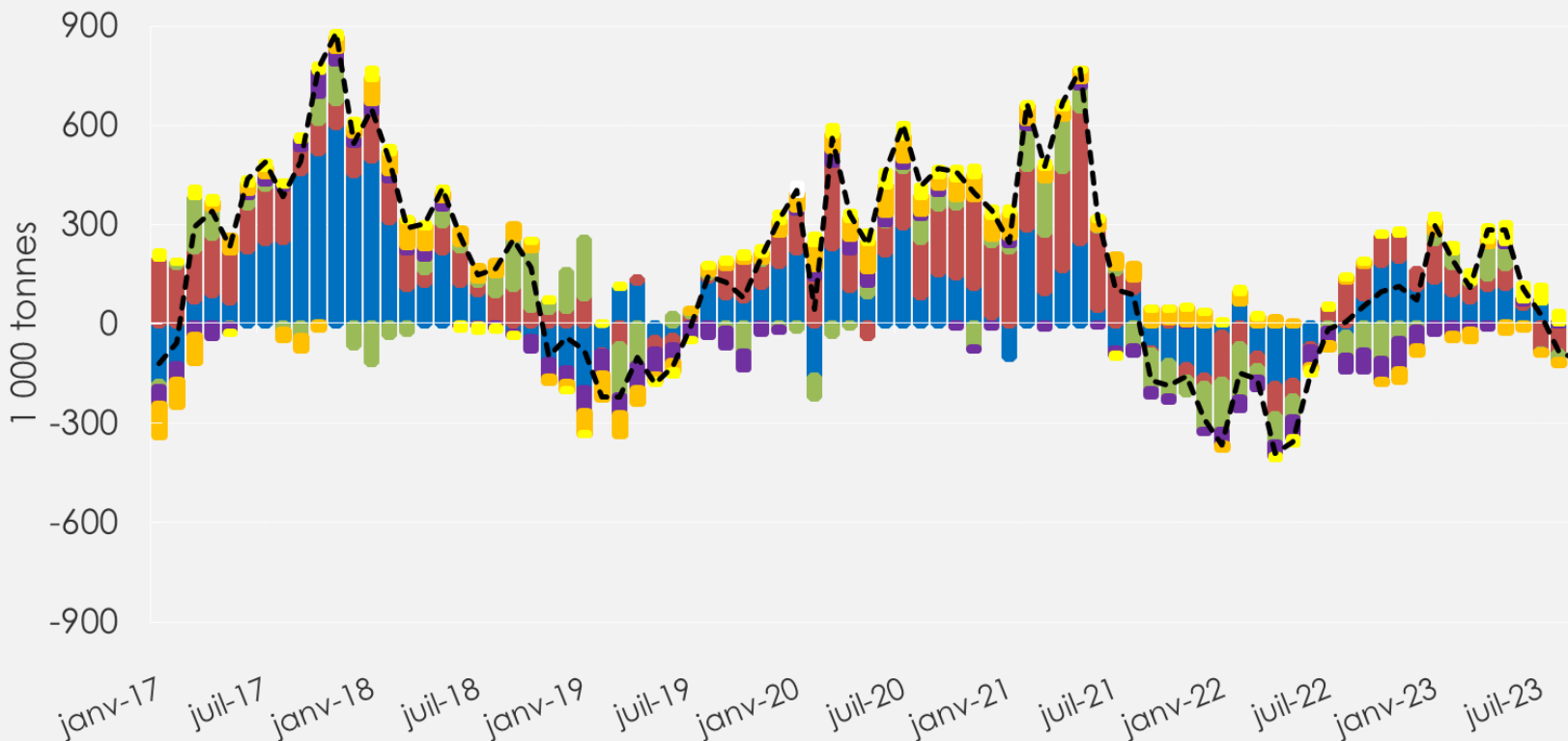


- En Argentine, la baisse de production laitière est due à une sécheresse.
- Avec les récentes élections présidentielles, le contexte politique et économique du pays est à surveiller.

Ralentissement de la croissance de l'offre laitière

Evolution de la production des 6 principaux exportateurs

Source : GEB - Idele d'après sources nationales



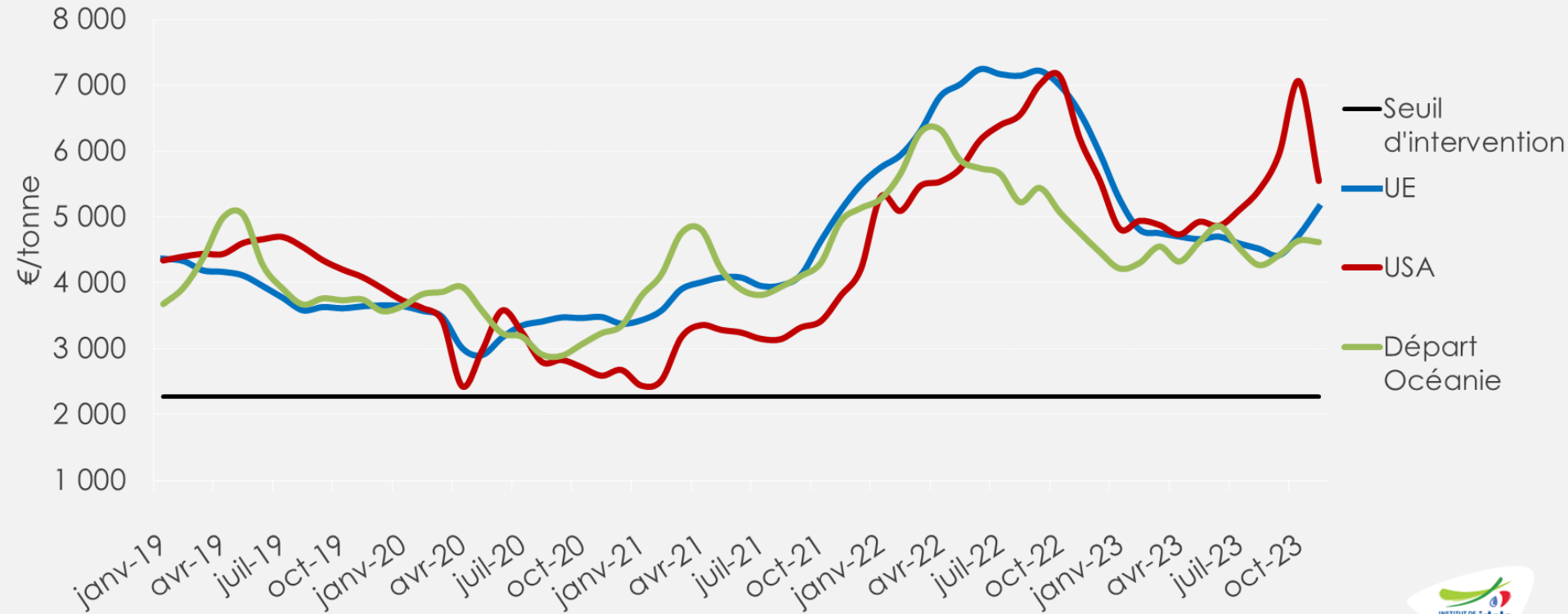
- -0,4% /2022 en septembre 2023, soit -109 000 t /2022, réparties de la façon suivante :

- -88 000 t par l'UE-27,
- -15 000 t par les Etats-Unis,
- -10 000 t par la Nouvelle-Zélande,
- +4 000 t par l'Australie,
- -37 000 t par l'Argentine,
- +37 000 t par la Biélorussie,

Evolution divergente des cours du beurre

Cours du beurre

Source : GEB - Idele d'après MMO et ZMB

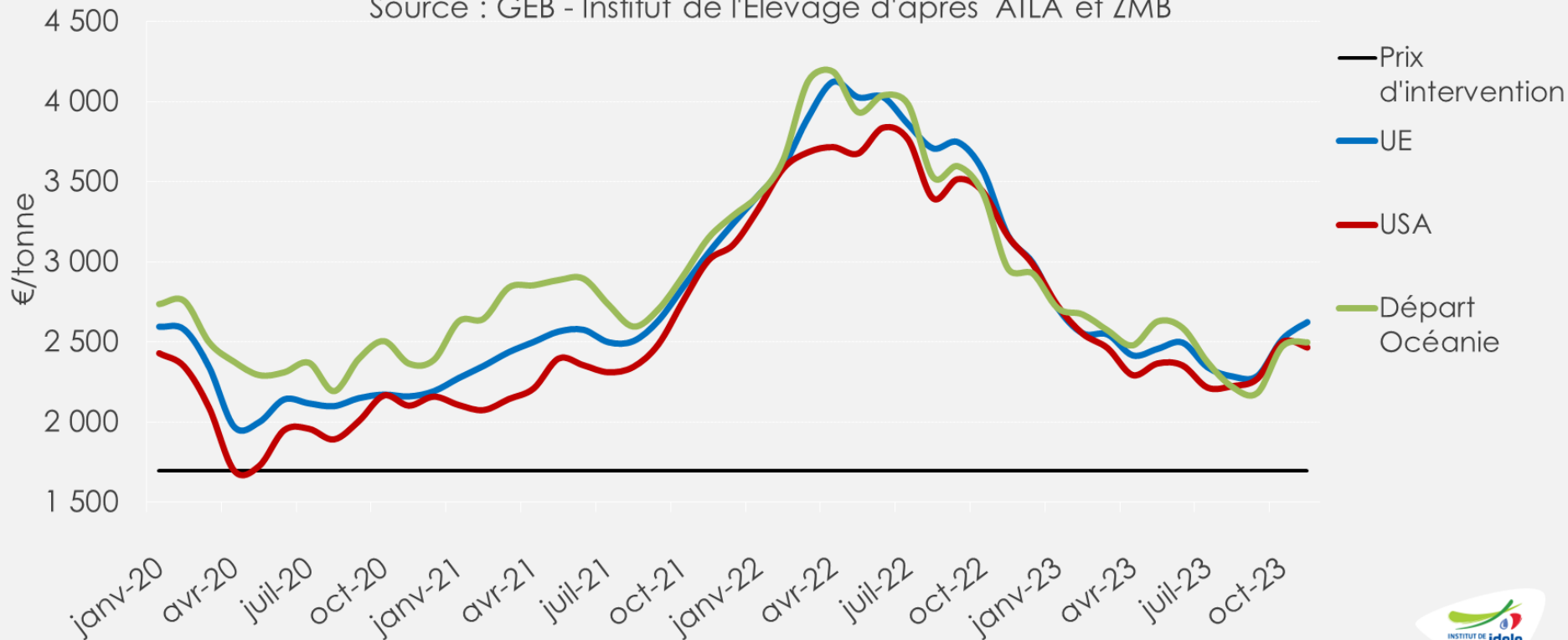


- Intra-UE : 5 149 €/t, en novembre soit +9% en un mois, -22% /2022,
- Départ NZ : 4 615 €/t, en novembre soit -1% en un mois, -3% /2022,
- Départ USA : 7 057 €/t, en octobre soit -21% en un mois, -10% /2022.

Rebond des cours de la poudre maigre

Cours de la poudre de lait écrémé

Source : GEB - Institut de l'Élevage d'après ATLA et ZMB

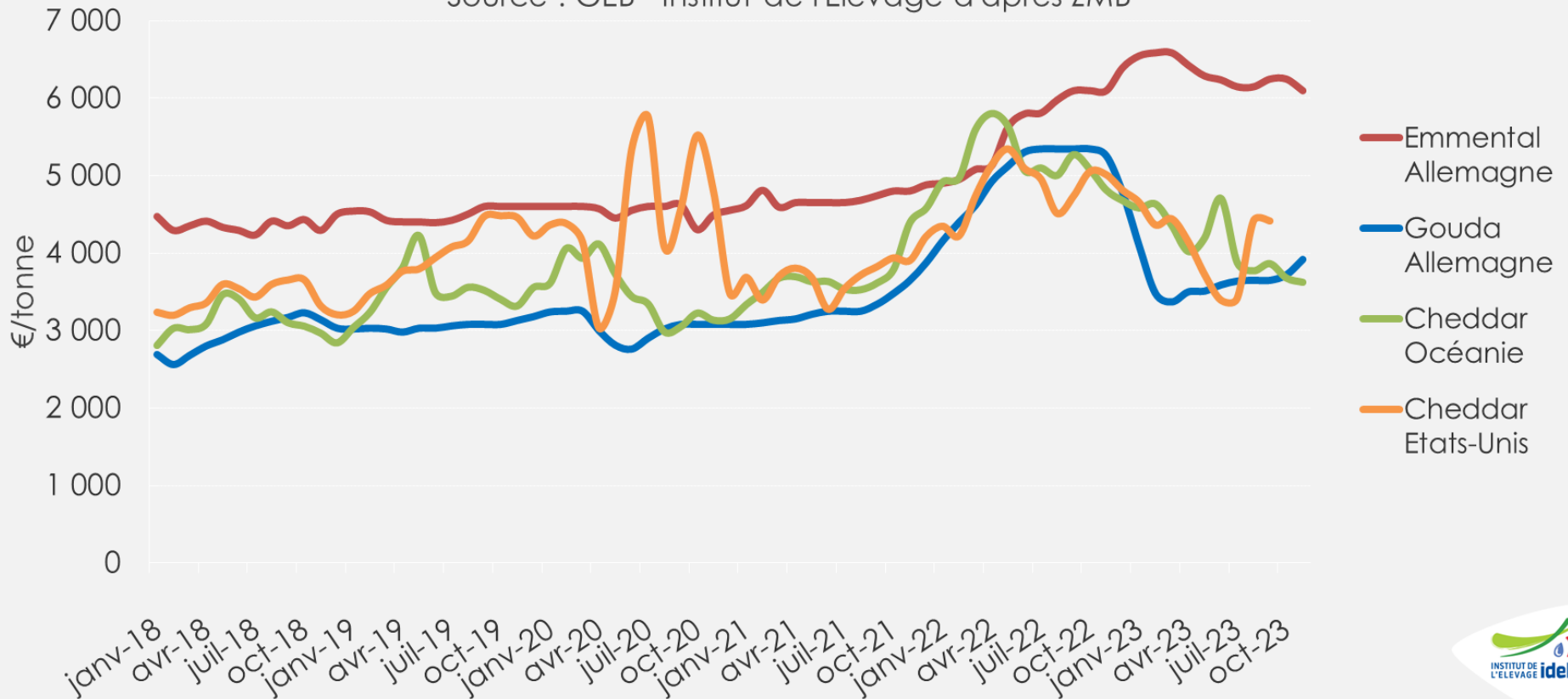


- Intra-UE : 2 622 €/t, en novembre soit +4% en un mois, -17% /2022,
- Départ NZ : 2 498 €/t, en novembre soit +1% en un mois, -16% /2022,
- Départ USA : 2 466 €/t, en novembre soit -1% en un mois, -22% /2022.

Baisse des cours de l'emmental en Allemagne

Cours des fromages

Source : GEB - Institut de l'Élevage d'après ZMB

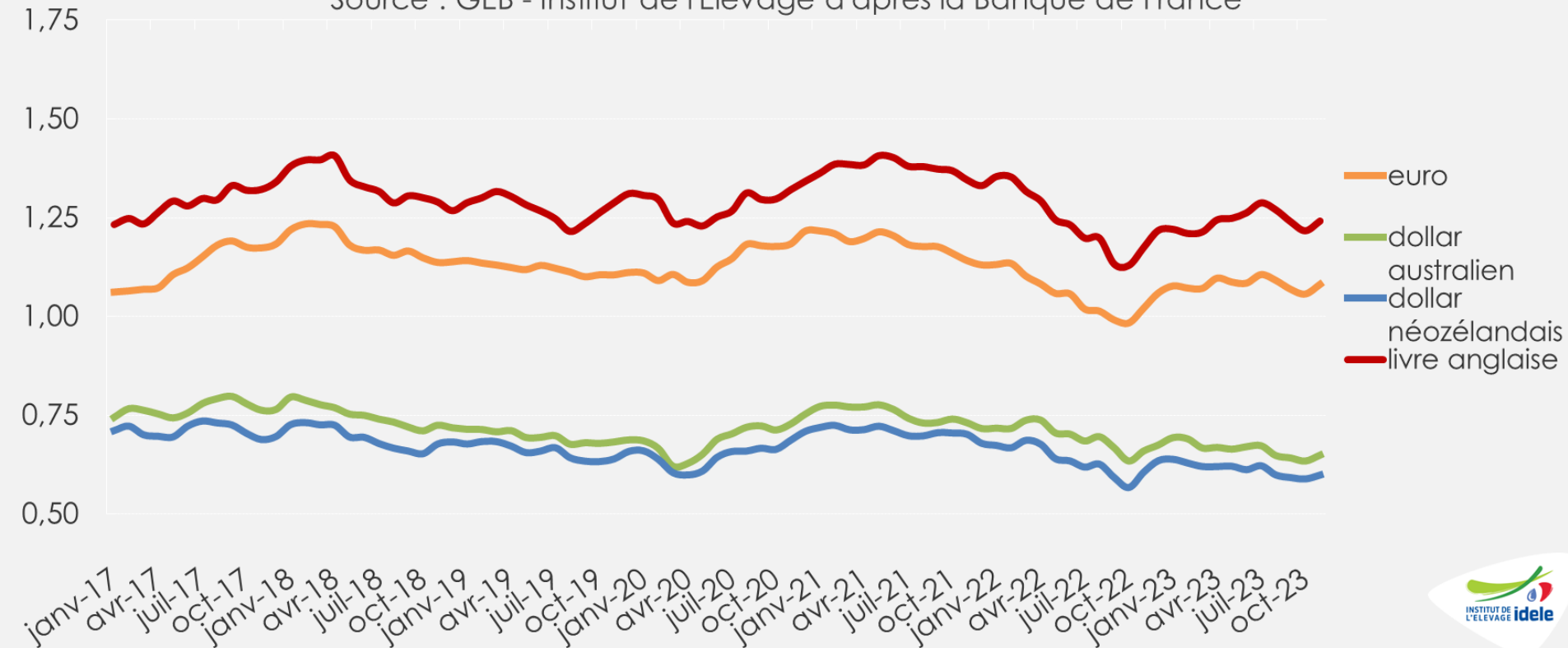


- Emmental en Allemagne : 6 100 €/t, en novembre soit -2% en un mois, = /2022,
- Gouda en Allemagne : 3 720 €/t, en octobre soit +5% en un mois, -25% /2022,
- Cheddar en Océanie : 3 681 €/t, en octobre soit -1% en un mois, -25% /2022.

Valeur des monnaies des principaux exportateurs

Valeur des monnaies en US\$

Source : GEB - Institut de l'Élevage d'après la Banque de France



- Hausse de l'euro de +2% sur un mois à 1,08 US\$, et +6% /2022,
- Hausse du dollar australien de +2% sur un mois à 0,65 US\$, et -2% /2022,
- Hausse du dollar néozélandais de +2% sur un mois à 0,60 US\$, et -1% /2022,
- Hausse de la livre anglaise de +2% sur un mois à 1,24 US\$, et +6% /2022.

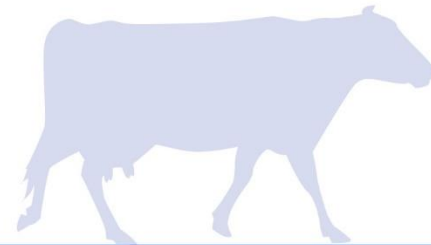


Construisons ensemble les avenir de l'élevage

Tendances Lait Viande

Confédération
Nationale de l'élevage
CNE

Pour plus d'infos :



GRAPHIQUES ET DONNÉES

LAIT DE VACHE

Décembre 2023

marion.cassagnou@idele.fr
michel.douguet@idele.fr
christine.goscianski@idele.fr
gerard.you@idele.fr

Département Économie