



Construisons ensemble les avenir de l'élevage

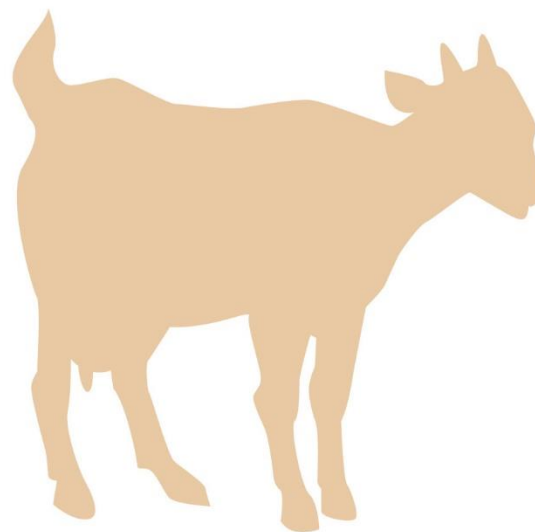
Tendances Lait Viande

Confédération
Nationale de l'Élevage
CNE

GRAPHIQUES ET DONNÉES

LAIT DE CHÈVRE ET VIANDE

Avril 2024



Les points clés du marché

Ressource laitière

- **La collecte** de lait de chèvre s'établit à 33 ML en février 2024 (-2,3% /2023 avec correction de l'effet année bissextile). Le cumul annuel s'établit à 59 ML, soit en léger recul par rapport à l'année passée.
- En février 2024, **les importations de produits de reports** ont baissé de -17% /2023, à 3 909 tonnes. Le cumul annuel enregistre une chute de -12%, à moins de 8 000 tonnes de lait.
- En conséquence, **l'approvisionnement des industriels français a baissé de -4,1% en cumul sur janvier et février.**

Fabrications fromagères

- En février 2024, les **fabrications industrielles de fromages** au lait de chèvre ont augmenté de +6% d'une année sur l'autre, à 7 700 t (hors correction de l'effet année bissextile).
- Les volumes de bûchettes, la moitié des fabrications fromagères, fabriqués en février 2024 ont progressé de +3,7% /2023, à environ 3 700 t.
- Les fromages frais, qui pèsent pour environ 20% de la production fromagère, ont eux-aussi augmenté, +7,5% /2023.

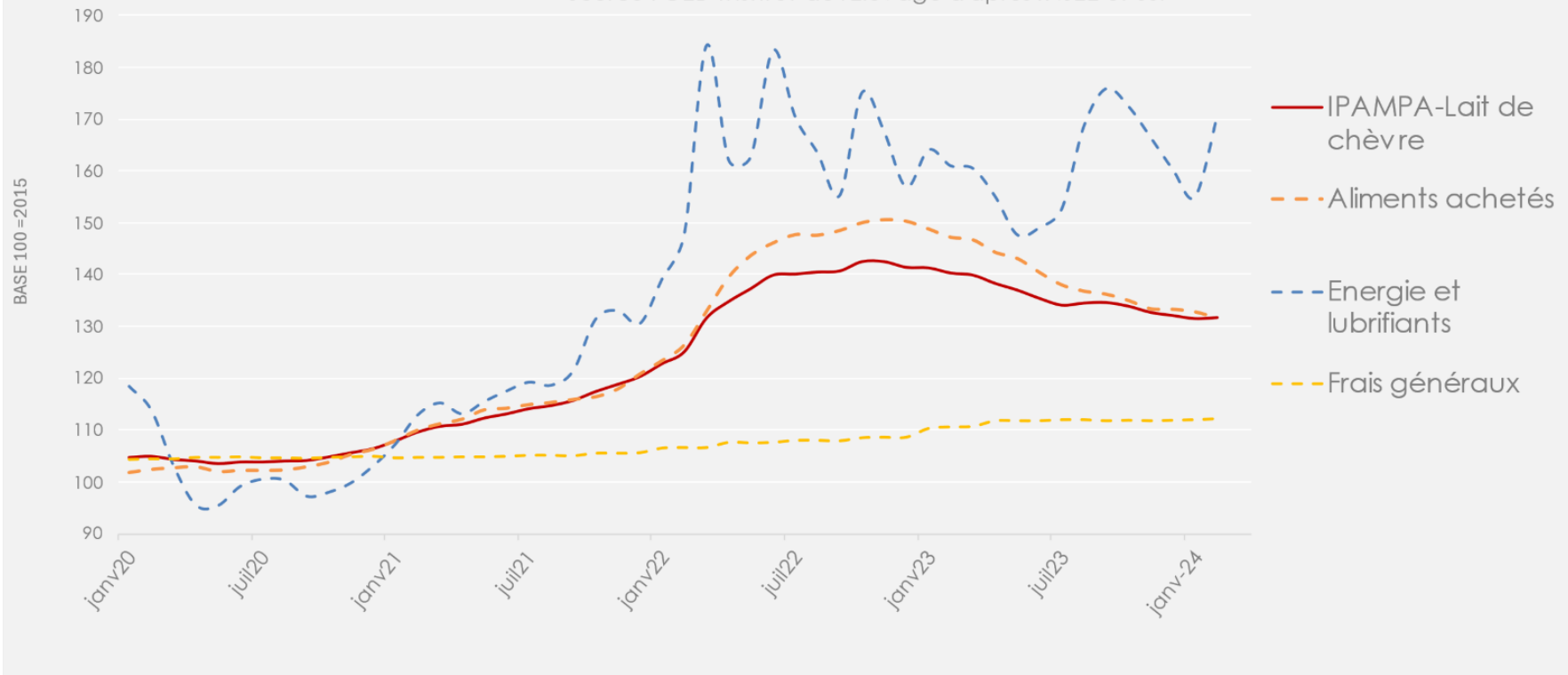
Débouchés

- Février 2024 : les exportations de fromages de chèvre sont restées stables, à 1 846 t.
- En cumul annuel mobile (CAM), la consommation de fromages au lait de chèvre a reculé de -0,3% en P2 2024 (P2 : seconde période 2024, du 29 janvier au 9 février), contre -0,6% en CAM en P1 2024.

Lente décroissance de l'IPAMPA début 2024

Evolution des principaux postes de l'IPAMPA lait de chèvre

Source : GEB-Institut de l'Elevage d'après INSEE et SSP

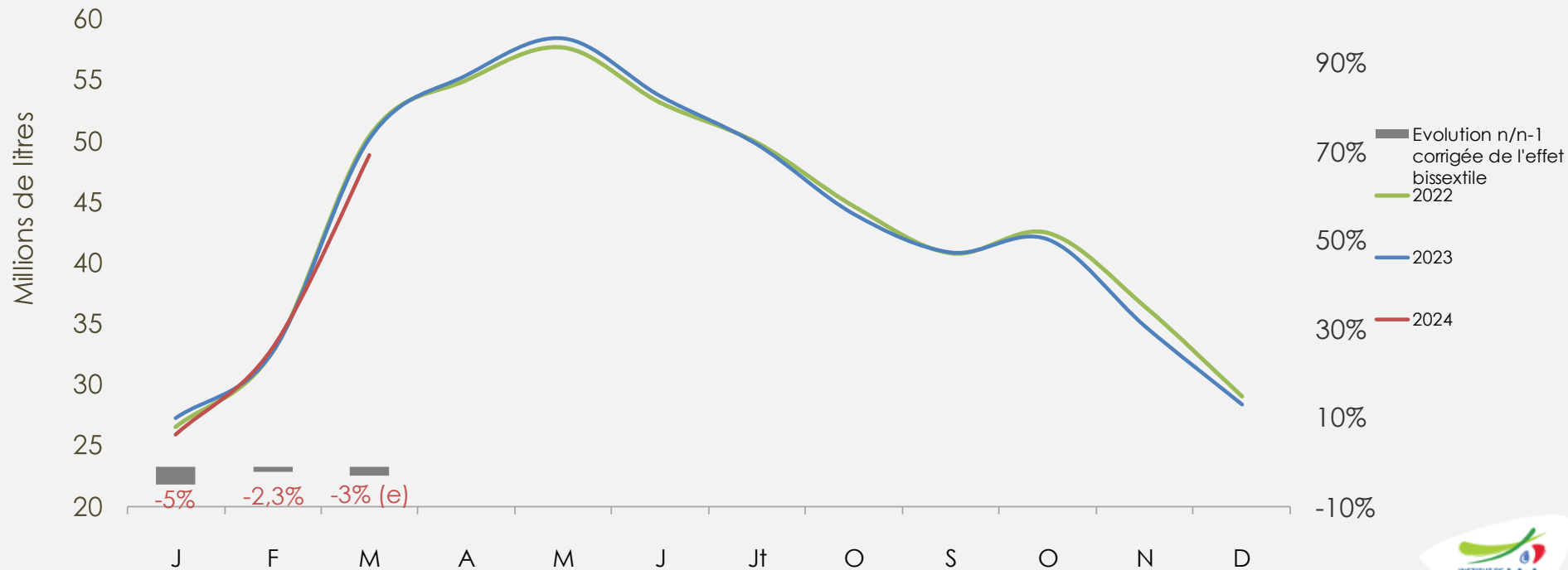


- À l'indice 132 en février 2024 (base 100 = 2015), l'IPAMPA-Lait de chèvre a baissé de -6% /2023.
- L'alimentation achetée, principal poste de charge en élevage caprin, a aussi baissé de -11% /2022, à l'indice 132.

Légère baisse de la collecte en février

Evolution de la collecte de lait de chèvre

Source : GEB - Institut de l'Élevage d'après FranceAgriMer



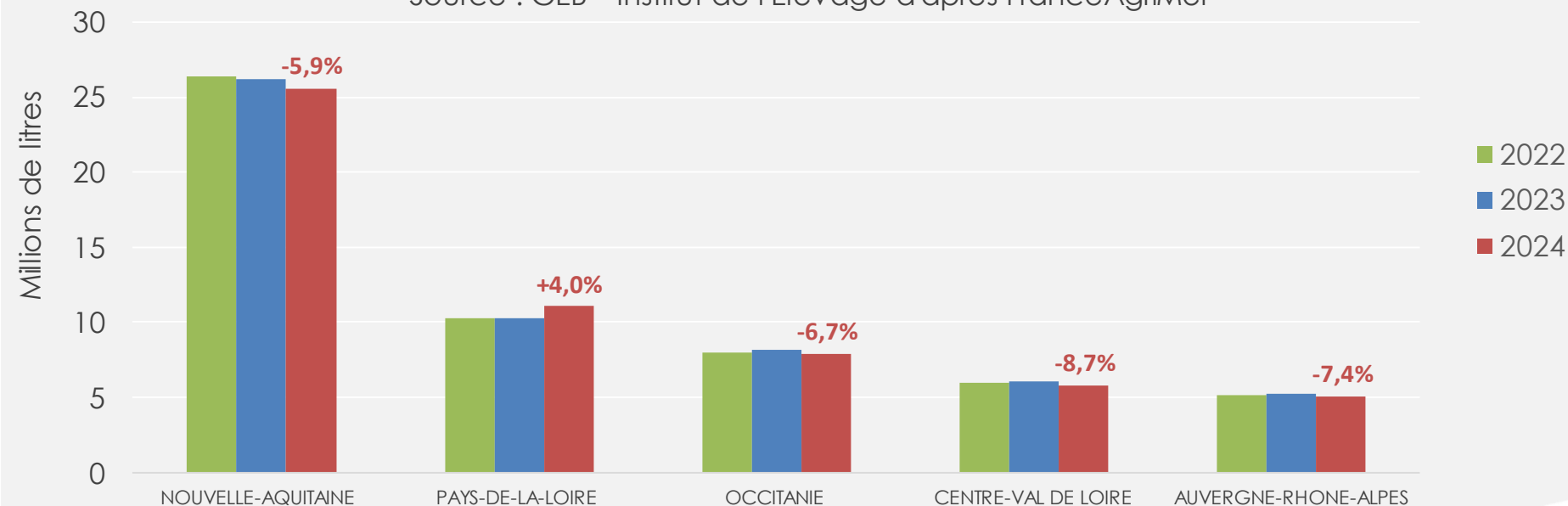
(e) : estimation d'après l'enquête hebdomadaire FranceAgriMer

- Février : la collecte de lait de chèvre atteint 33 ML, soit -2,3% /2023 (effet année bissextile corrigé).
- Janvier-février : la collecte cumulée est en léger recul, à 59 ML de lait de chèvre.

Collecte en retrait excepté en Pays de la Loire

Evolution de la collecte par région (cumul février corrigé de l'effet bissextile)

Source : GEB - Institut de l'Élevage d'après FranceAgriMer



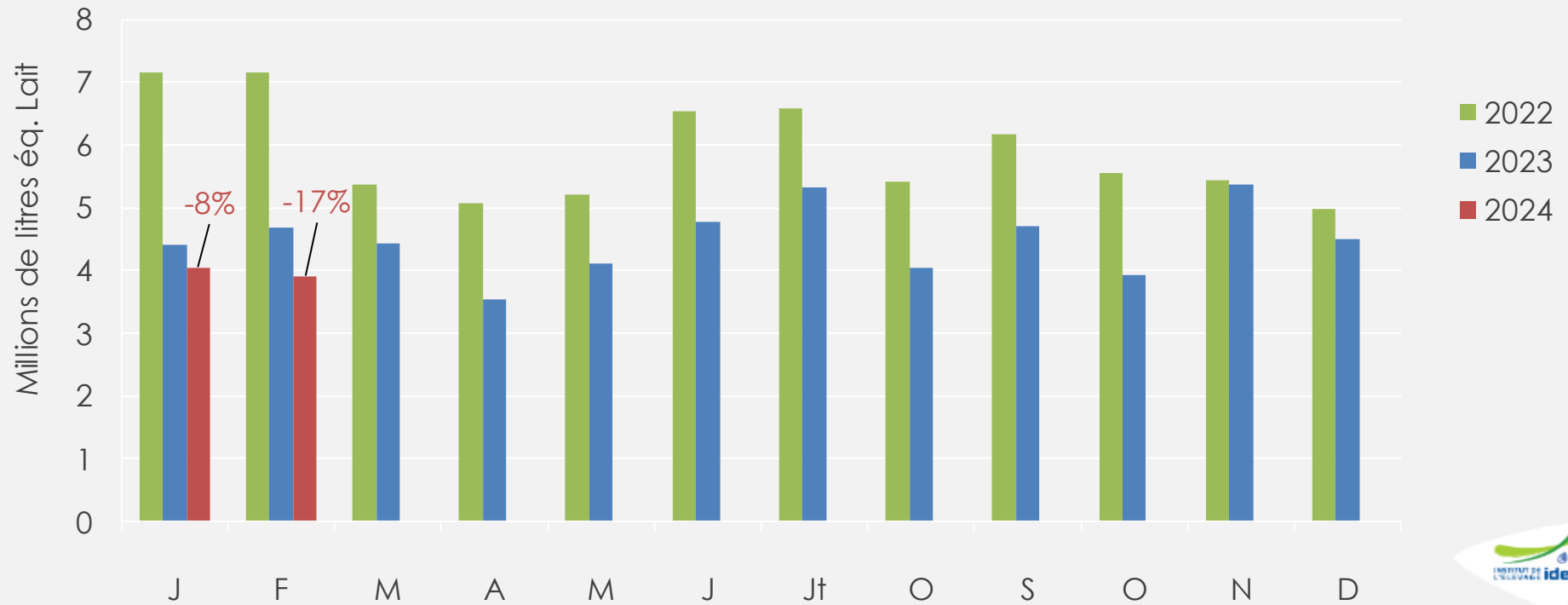
Collecte cumulée de janvier et février (évolution corrigée de l'effet année bissextile):

- Recul dans les régions Nouvelle-Aquitaine (-5,9% /2023), Centre-Val de Loire (-8,7%), Occitanie (-6,7%) et AURA (-7,4%)
- Progression en Pays de la Loire (+4%) /2023,

Importations toujours en baisse

Importations mensuelles de produits de report caprins

Source : GEB - Institut de l'Élevage d'après FranceAgriMer

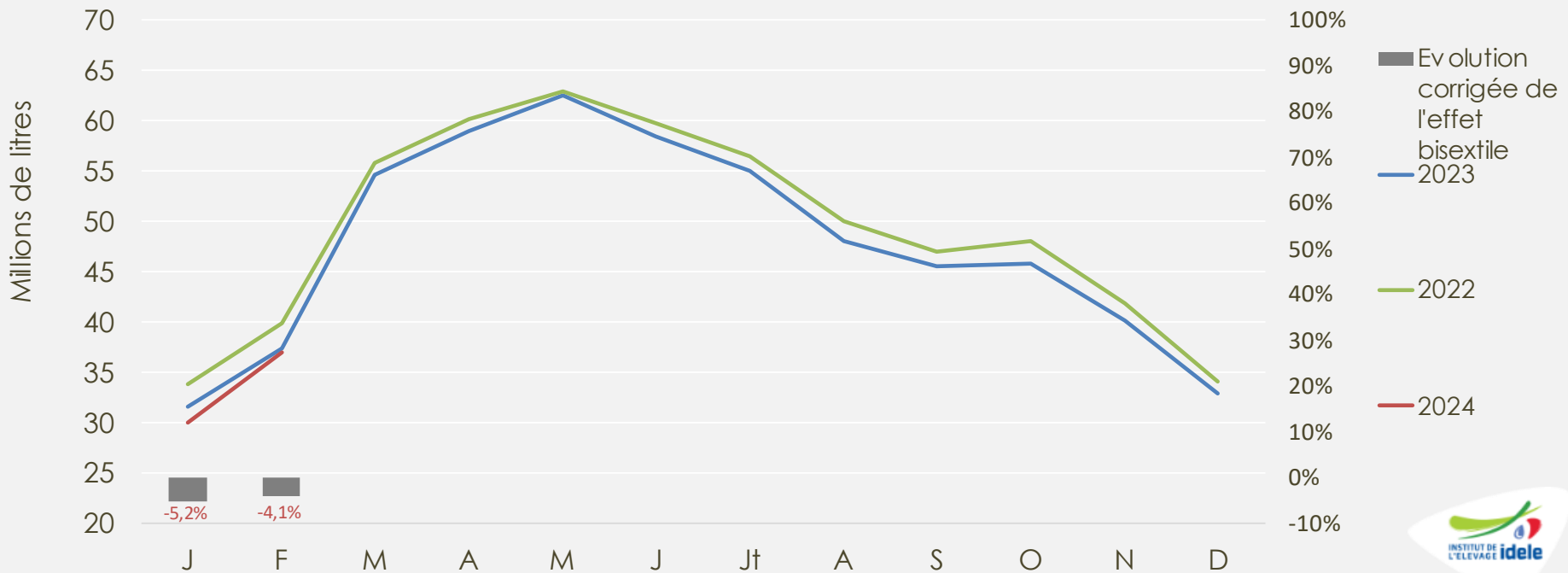


- Février 2024 : baisse des importations de -17% /2023, à un peu moins de 4 000 tonnes de lait.
- Janvier-février : repli des importations de -12% /2023, à moins de 8 000 tonnes de lait.

Approvisionnement total en retrait

Approvisionnement mensuel des transformateurs

Source : GEB - Institut de l'Élevage d'après FranceAgriMer

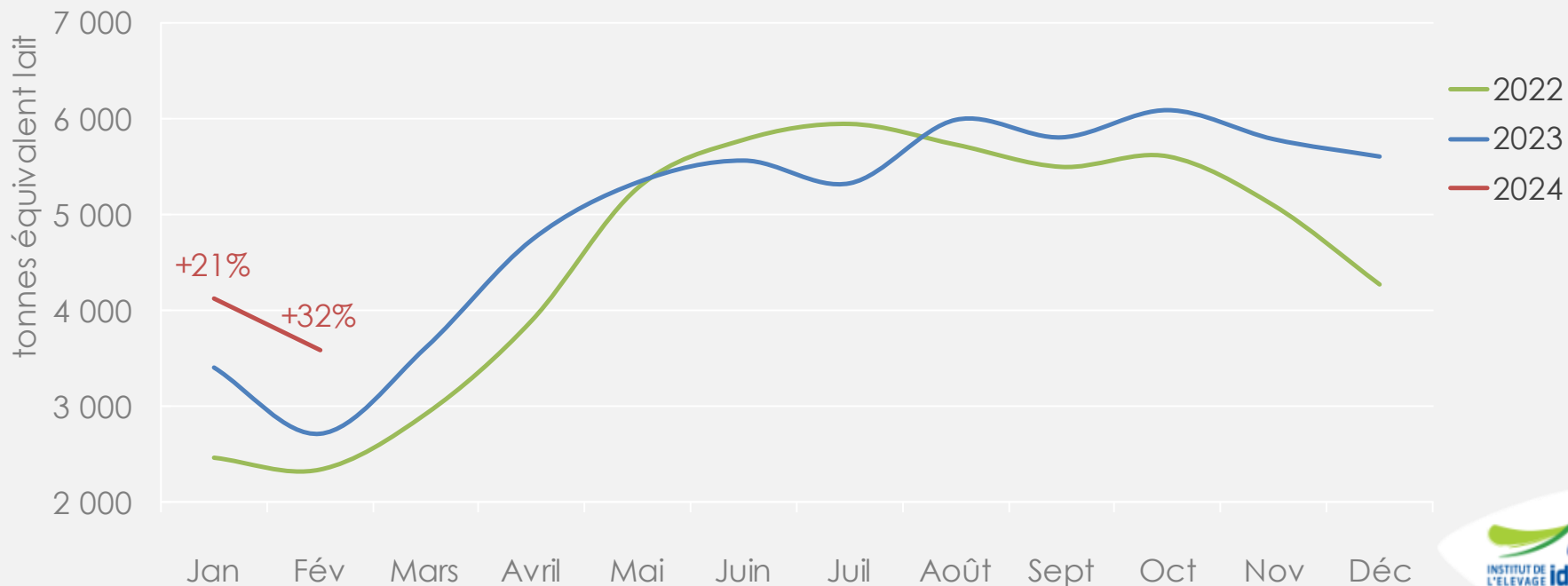


- Février 2024 : la disponibilité totale en lait de chèvre a baissé de -4,1% /2023, à 37 ML (corrigé de l'effet année bissextile).
- Janvier et février 2024 : l'approvisionnement cumulé est en recul.

Stocks toujours étoffés

Stocks de produits de report caprins

Source : GEB - Institut de l'Élevage d'après FranceAgriMer

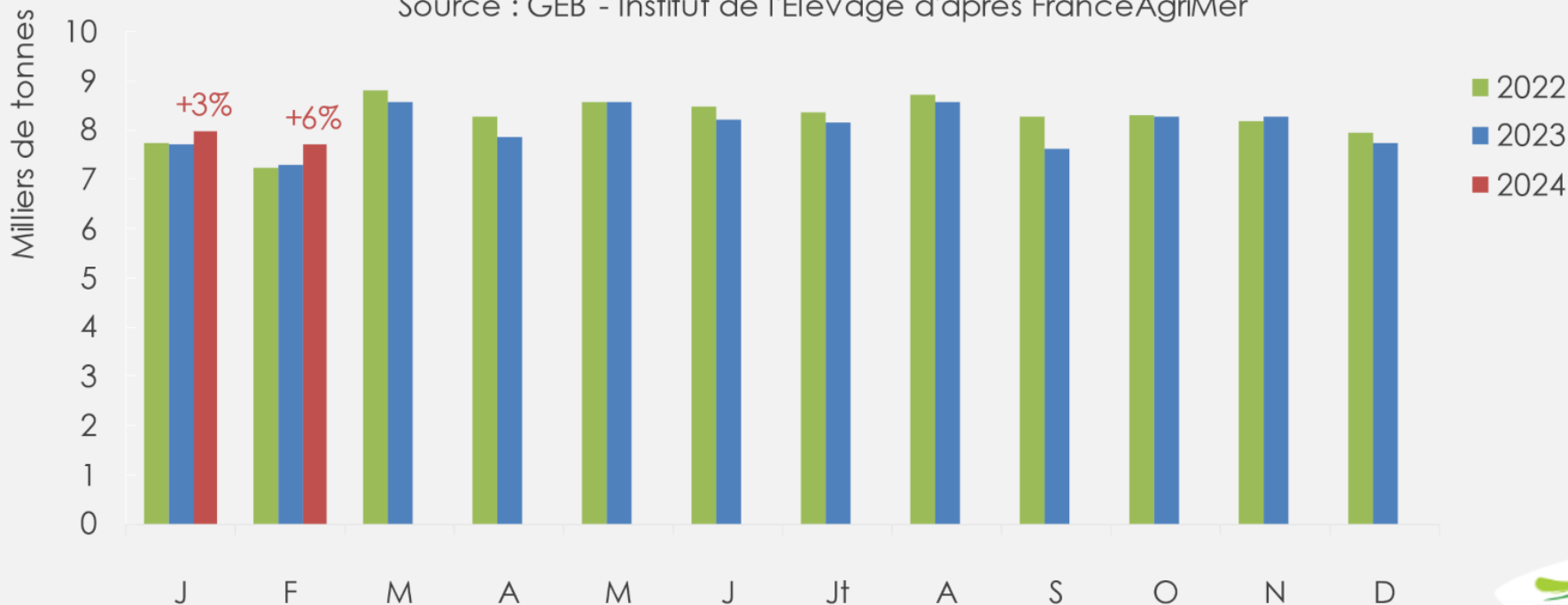


- Stock février 2024 : 3 588 tonnes soit +32% /2023, en recul par rapport au mois précédent (-13%).

Hausse des fabrications de fromages en février

Fabrications industrielles de fromages de chèvre

Source : GEB - Institut de l'Élevage d'après FranceAgriMer

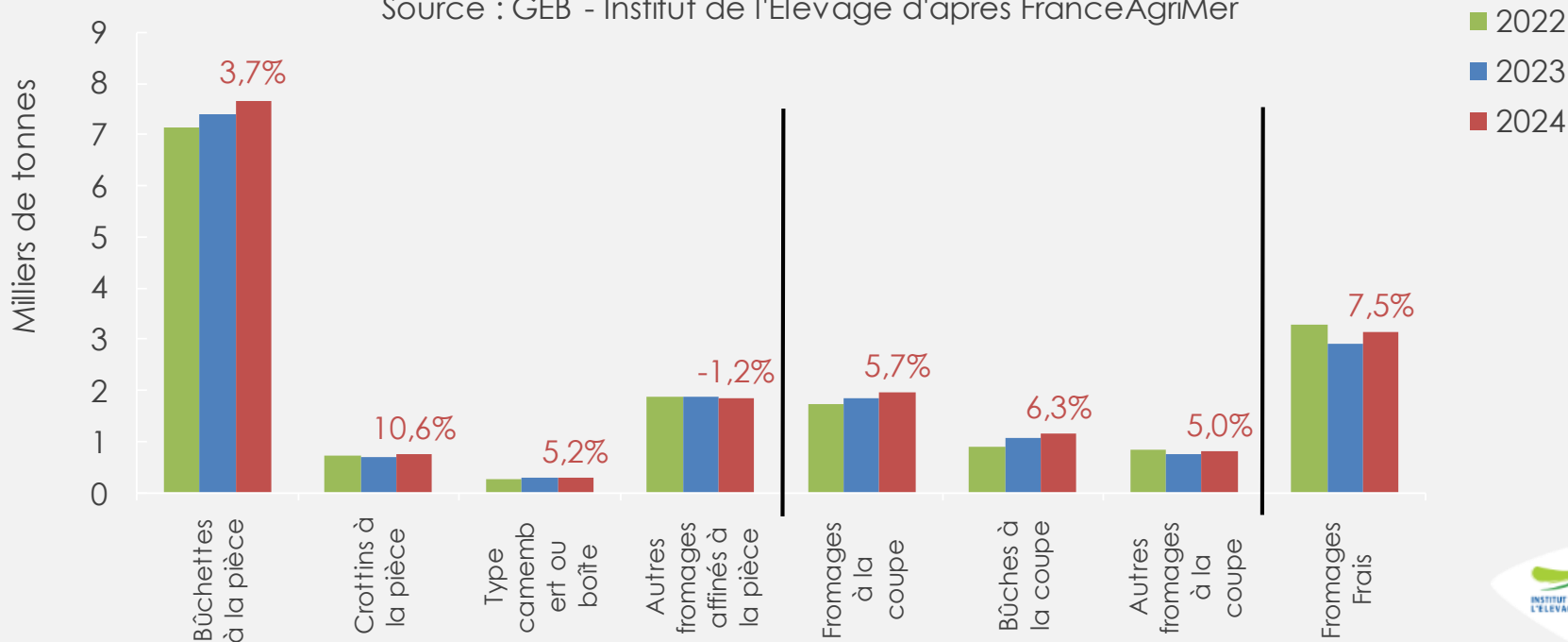


- Février 2024 : les fabrications de fromages de chèvre s'établissent à 7 700 t, soit une hausse de +6% /2023 (hors correction de l'effet année bissextile)

Augmentation des principaux fromages

Evolution des fabrications par type de fromages de chèvre (février)

Source : GEB - Institut de l'Élevage d'après FranceAgriMer



- Bûchettes à la pièce (49% des volumes de fromages en 2023) ont progressé de +3,7% /2023. Les bûches à la coupe sont en hausse de +6,3% /2023. Les crottins augmentent fortement, de +10,6%.
- Les fabrications de fromages frais, qui pèsent pour environ 20% de la production fromagère, étaient en retrait en 2023, continuent de progresser, de +7,5%. L'ensemble des fromages à la coupe est en hausse, de +5,7% au global.

Hausse des fabrications d'ultra-frais en février

Evolution des fabrication d'ultra-frais de chèvre

Source : GEB - Institut de l'Élevage d'après FranceAgMér

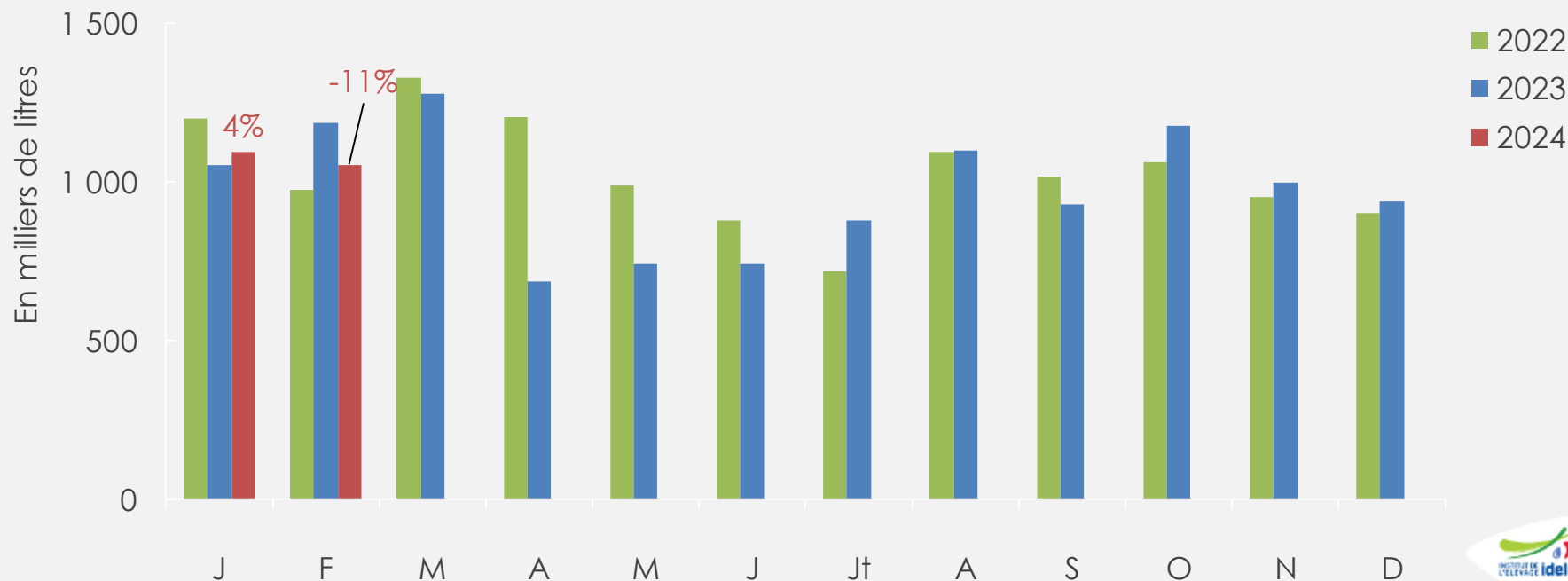


- Février 2024 : hausse des fabrications d'ultra-frais de +3% /2023, à plus de 1 100 t (hors correction de l'effet année bissextile).

Baisse des fabrications de lait de consommation

Evolution des fabrications de lait de consommation

Source : GEB - Institut de l'Élevage d'après FranceAgriMer

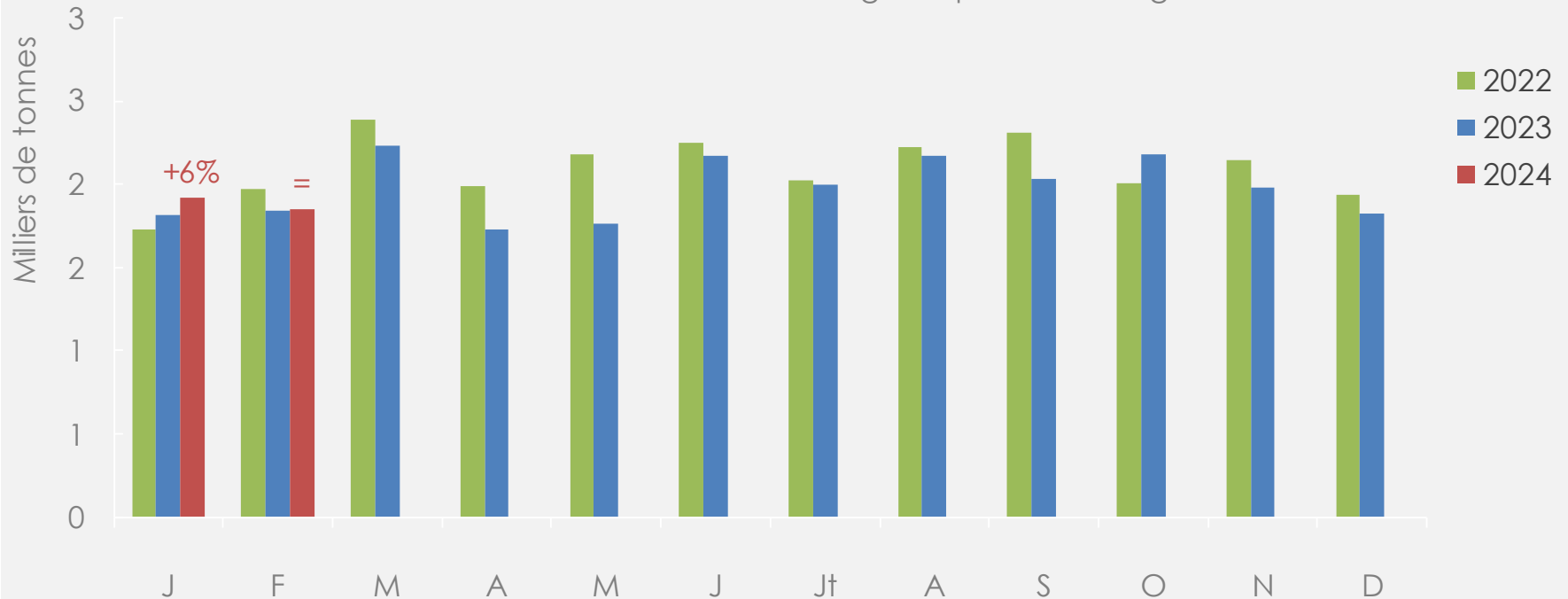


- Février 2024 : baisse des fabrications de lait de consommation de -11% /2023, à plus de 1 000 t (hors correction de l'effet année bissextile).

Exportations de fromages de chèvre stables

Exportations mensuelles de fromages de chèvre

Source : GEB - Institut de l'Élevage d'après FranceAgriMer

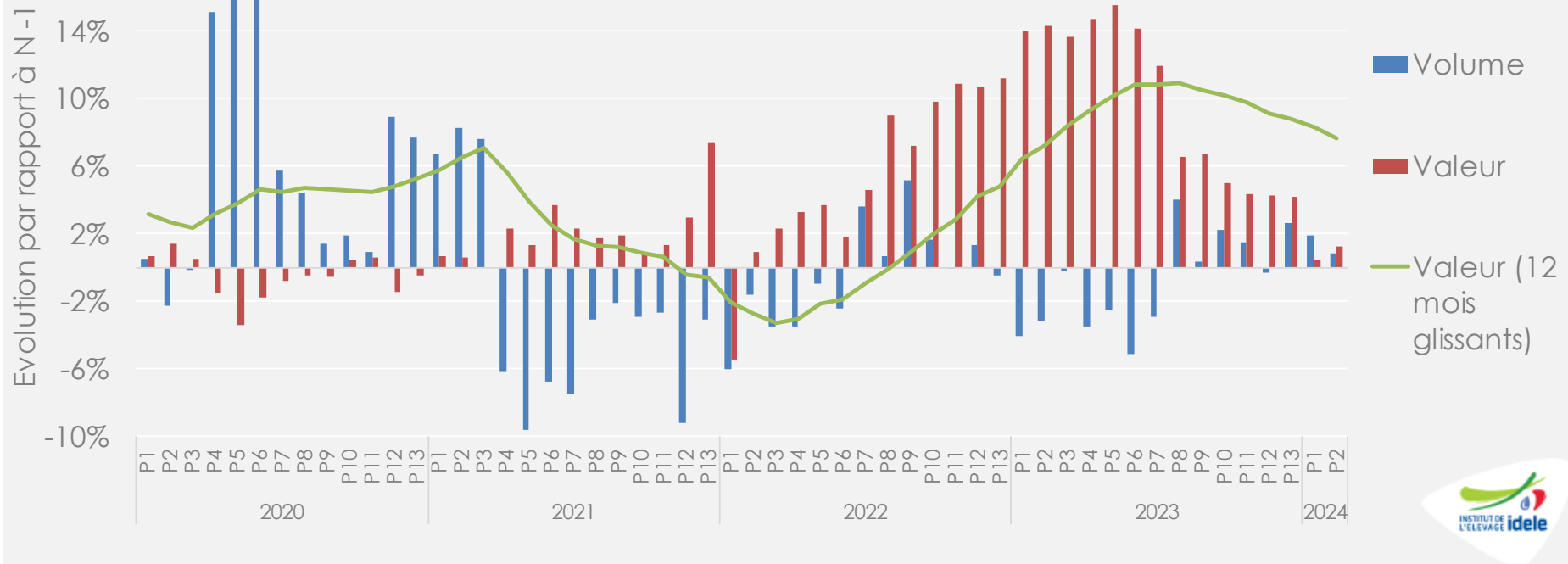


- Février 2024 : les exportations de fromages de chèvre sont restées stables, à 1 846 t.

La consommation se tient, grâce aux MDD

Evolution des ventes et du prix du fromage de chèvre en libre-service GMS

Source : GEB - d'après CIRCANA



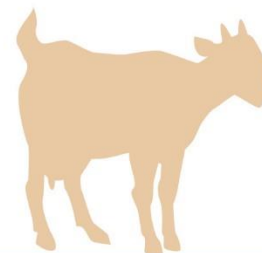
- En cumul annuel mobile, la consommation de fromages au lait de chèvre a reculé de -0,3% en P2 2024 (P2 : seconde période 2024, du 29 janvier au 9 février), contre -0,6% en CAM en P1 2024.



Construisons ensemble les avensirs de l'élevage

Tendances Lait Viande

Confédération
Nationale de l'élevage
CNE



GRAPHIQUES ET DONNÉES

LAIT DE CHÈVRE ET VIANDE

Avril 2024

virginie.herve-quartier@idele.fr

Département Économie

