



Construisons ensemble les avenir de l'élevage

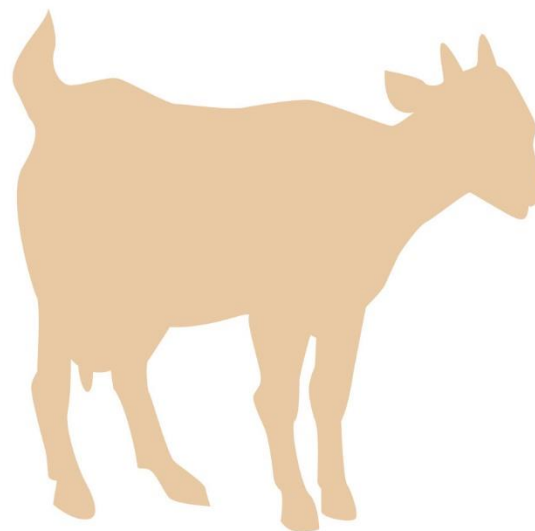
# Tendances Lait Viande



GRAPHIQUES ET DONNÉES

## LAIT DE CHÈVRE ET VIANDE

Juin 2024



# Les points clés du marché

## Ressource laitière

- **La collecte** de lait de chèvre s'établit à 54,3 ML en avril 2024 (-2% /2023). Le cumul annuel s'établit à 162,3 ML, soit en léger recul par rapport à l'année passée.
- À 946 € les 1 000 litres au 1<sup>er</sup> trimestre 2024, le prix payé français du lait de chèvre est en légère hausse (+2% /2023)
- En avril 2024, **les importations de produits de reports** ont augmenté de +20% /2023, à 4,3 millions de litres équivalent lait. Le cumul annuel enregistre une légère baisse -1%, à moins de 16,8 millions de litres équivalent lait.
- En conséquence, **l'approvisionnement des industriels français a baissé de -0,6% en cumul de janvier à avril.**

## Fabrications fromagères

- En avril 2024, les **fabrications industrielles de fromages** au lait de chèvre ont augmenté de +7% d'une année sur l'autre, à 8 400 t, avec deux jours ouvrés de plus qu'en avril 2023.
- Les volumes de bûchettes, la moitié des fabrications fromagères, fabriqués en février 2024 ont légèrement diminué -0,1% /2023.
- Les fromages frais, qui pèsent pour environ 20% de la production fromagère, ont eux-aussi augmenté, +6% /2023.

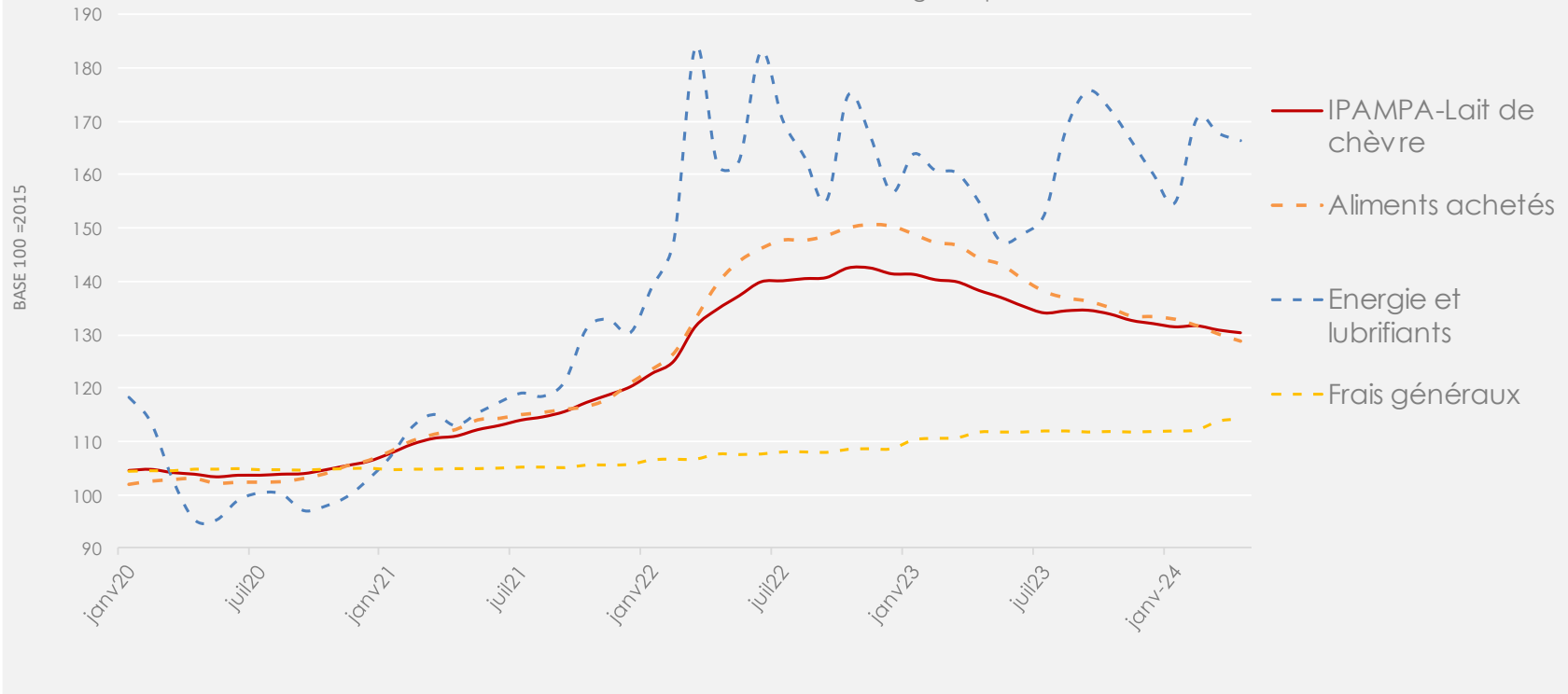
## Débouchés

- Avril 2024 : les exportations de fromages de chèvre sont en hausse, à 2 154 t, +25% /2023.

# Lente décreue de l'IPAMPA depuis début 2024

## Evolution des principaux postes de l'IPAMPA lait de chèvre

Source : GEB-Institut de l'Elevage d'après INSEE et SSP

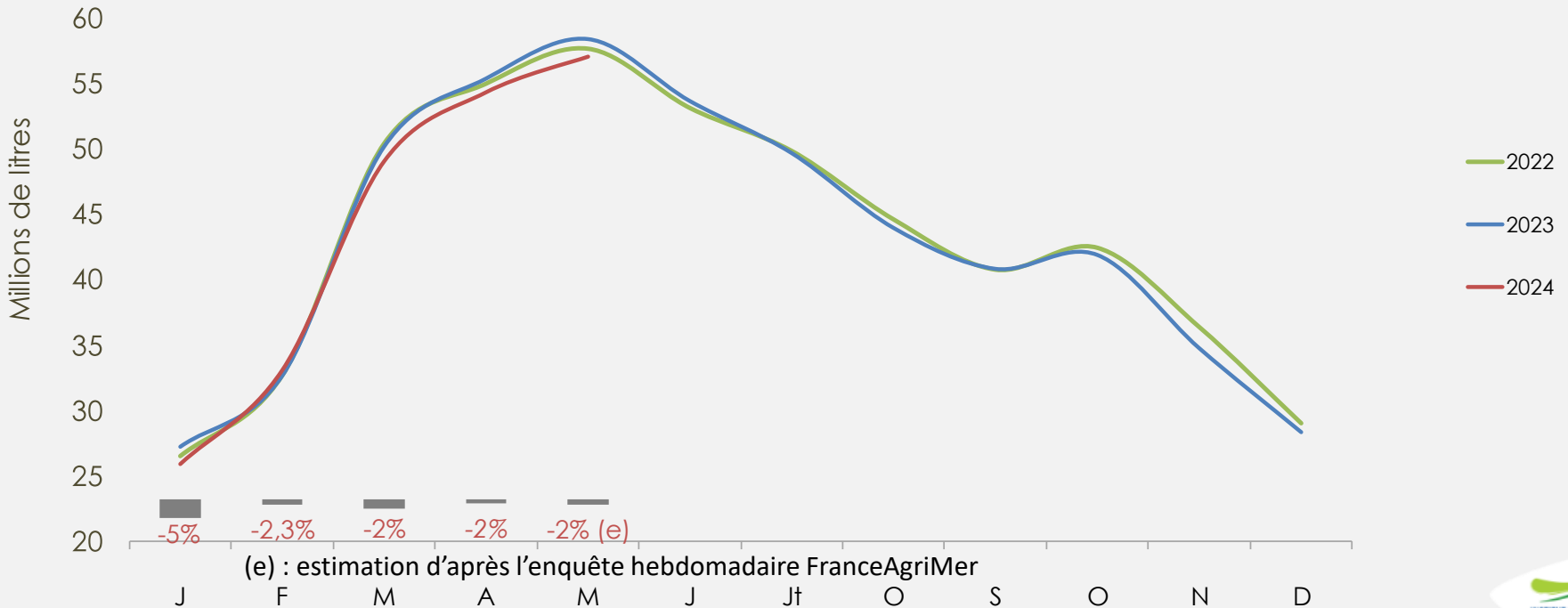


- À l'indice 130 en avril 2024 (base 100 = 2015), l'IPAMPA-Lait de chèvre a baissé de -5,8% /2023.
- L'alimentation achetée, principal poste de charge en élevage caprin, a aussi baissé de -0,8% /2023, à l'indice 128,8.

# Le retrait de la collecte se poursuit

## Evolution de la collecte de lait de chèvre

Source : GEB - Institut de l'Élevage d'après FranceAgriMer

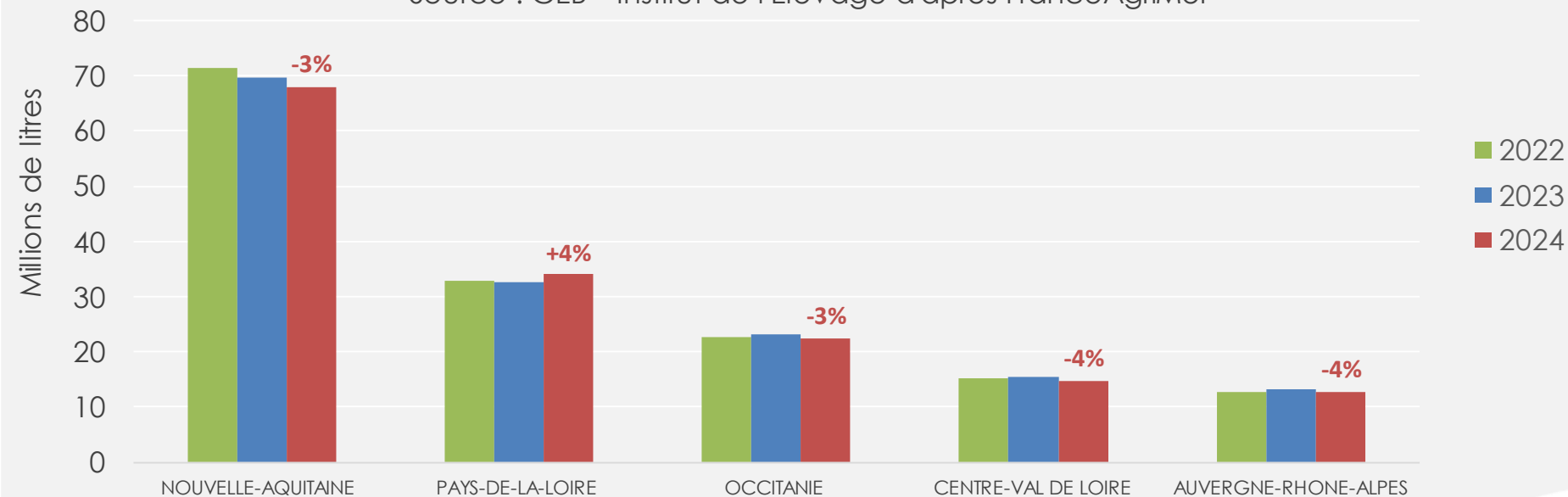


- Avril : la collecte de lait de chèvre atteint 54,3 ML, soit -2% /2023.
- Janvier-avril : la collecte cumulée est en léger recul, à 62,3 ML de lait de chèvre (-1,8% /2023).

# Collecte en retrait excepté en Pays de la Loire

## Evolution de la collecte par région (cumul janvier-avril)

Source : GEB - Institut de l'Élevage d'après FranceAgriMer



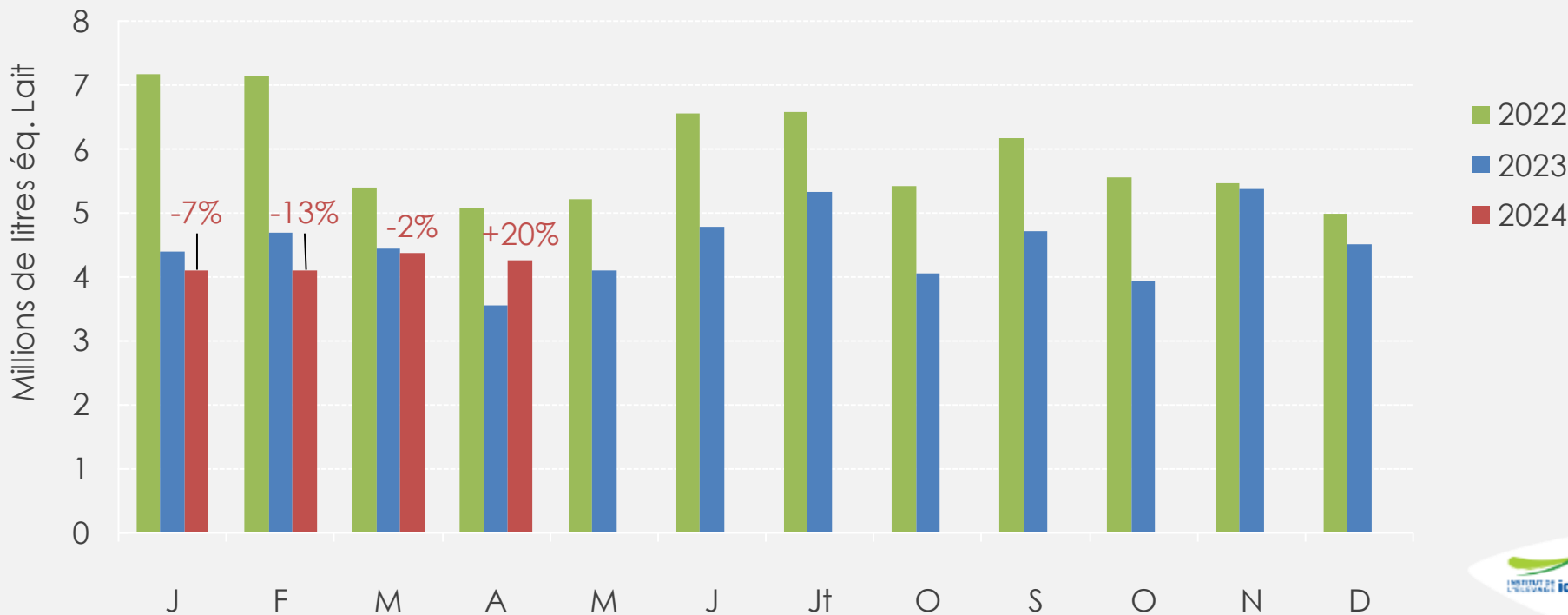
### Collecte cumulée de janvier à avril :

- Recul dans les régions Nouvelle-Aquitaine (-3% /2023), Centre-Val de Loire (-4%), Occitanie (-3%) et AURA (-4%)
- Progression en Pays de la Loire (+4%) /2023,

# Importations en baisse en cumul sur quatre mois

## Importations mensuelles de produits de report caprins

Source : GEB - Institut de l'Élevage d'après FranceAgriMer

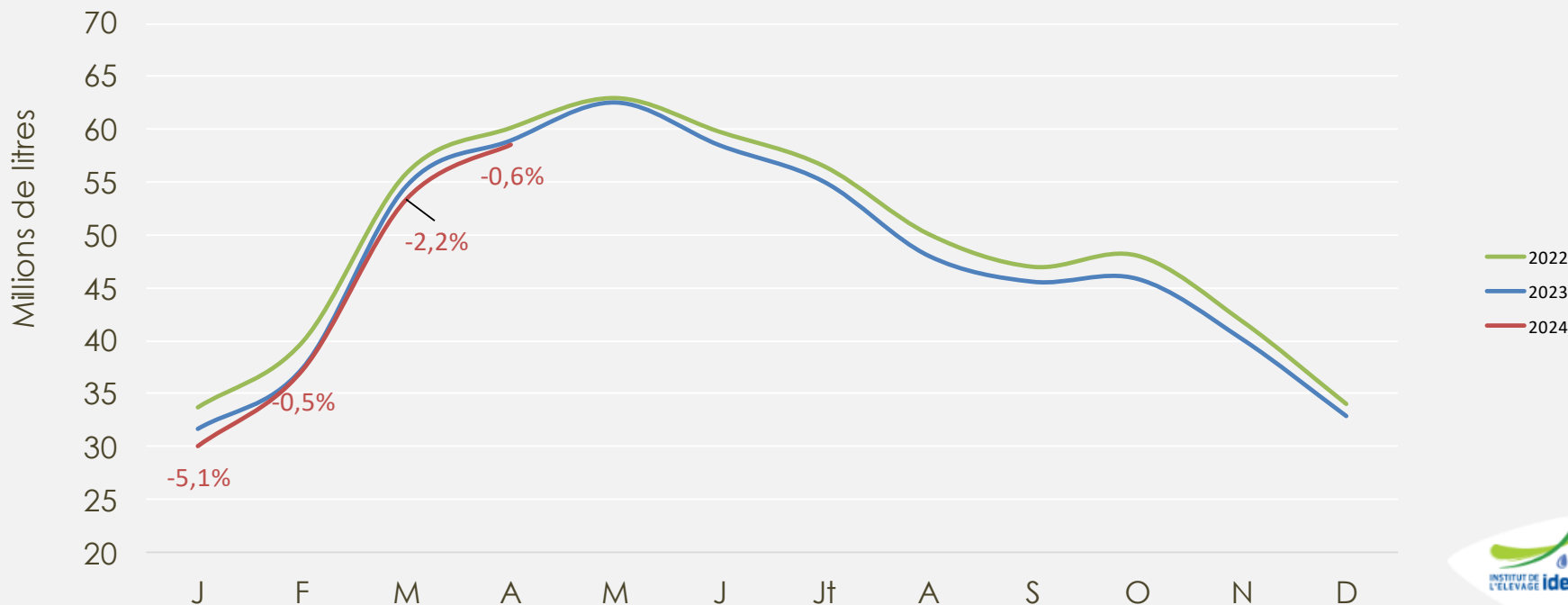


- Avril 2024 : hausse des importations de +20% /2023, à 4,3 millions de litres équivalent lait.
- Janvier-avril : repli des importations de -1% /2023, à 16,8 millions de litres équivalent lait.

# Approvisionnement total en retrait

## Approvisionnement mensuel des transformateurs

Source : GEB - Institut de l'Élevage d'après FranceAgriMer

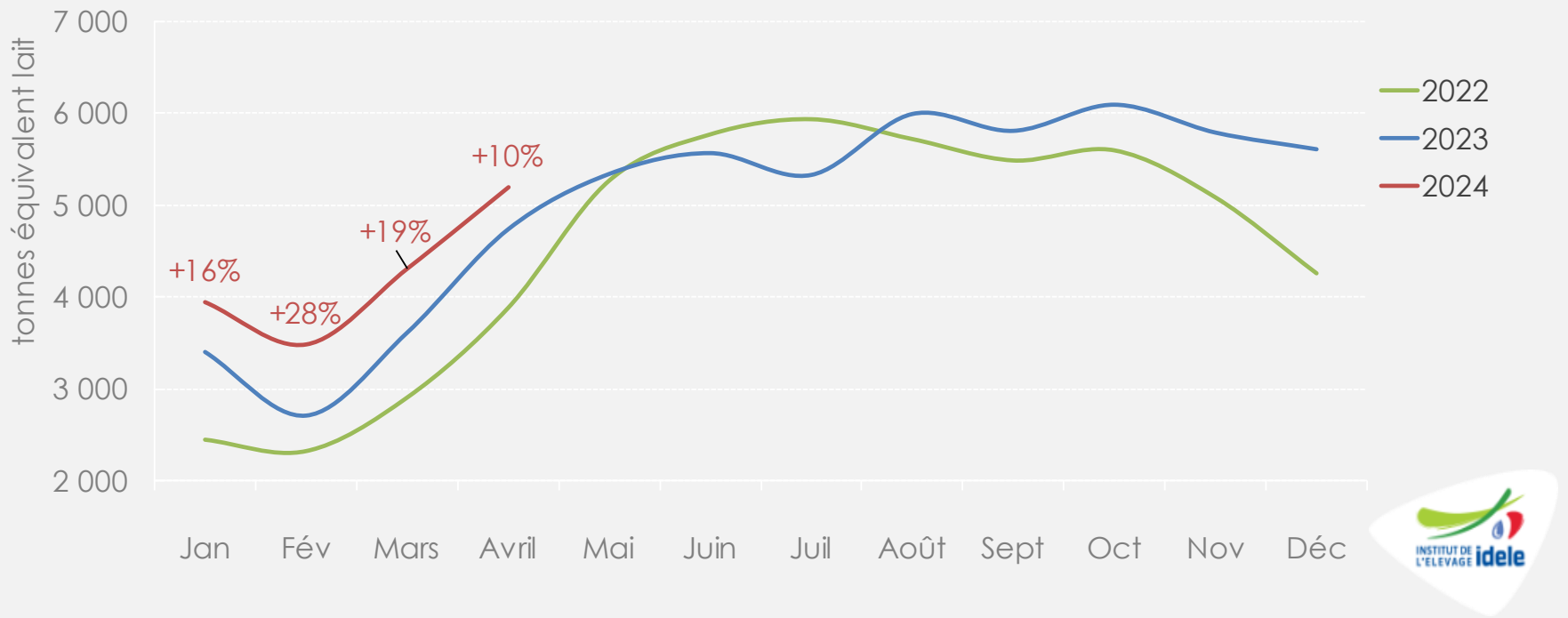


- Janvier à avril 2024 : l'approvisionnement cumulé est en recul de -2% /2023 à 179 millions de litres.
- Avril 2024 : la disponibilité totale en lait de chèvre a baissé de -0,6% /2023, à 58,3 ML.

# Stocks toujours étoffés

## Stocks de produits de report caprins

Source : GEB - Institut de l'Élevage d'après FranceAgriMer



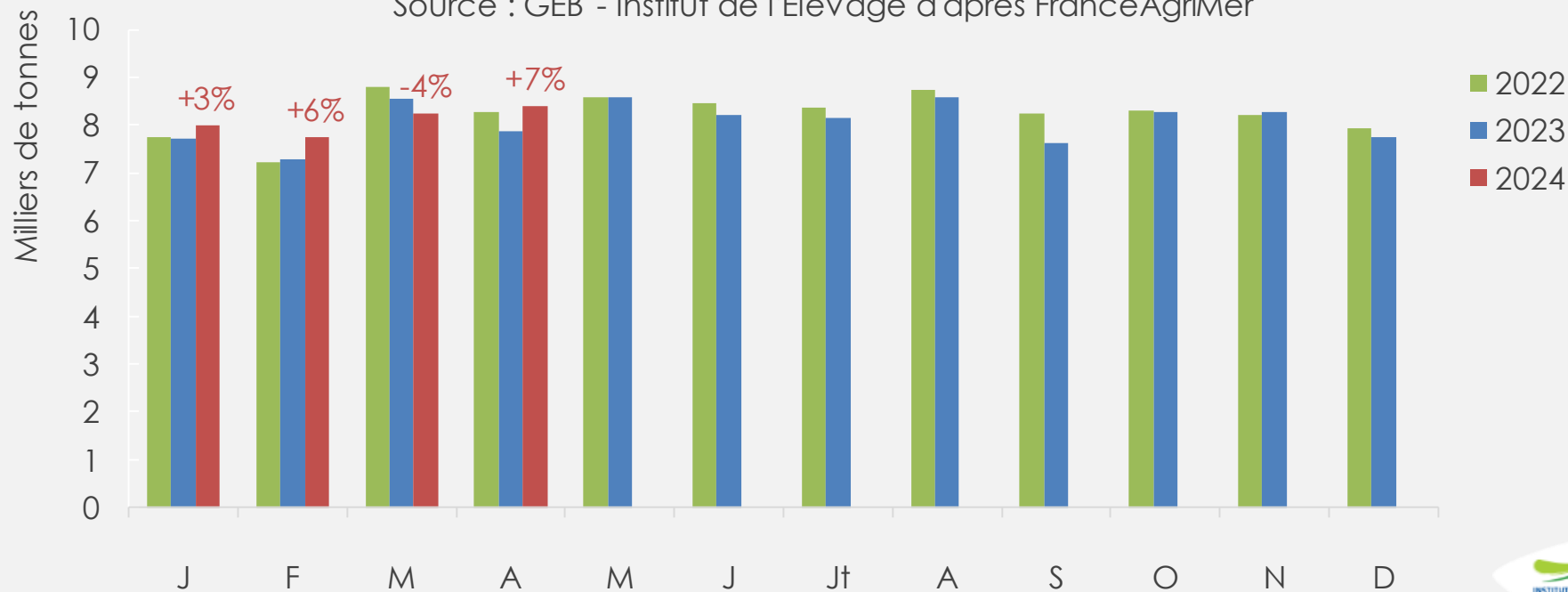
- Stock avril 2024 : 5 200 tonnes soit +10% /2023, en hausse par rapport à mars 2024 (+21%).



# Hausse des fabrications de fromages en avril

## Fabrications industrielles de fromages de chèvre

Source : GEB - Institut de l'Élevage d'après FranceAgriMer

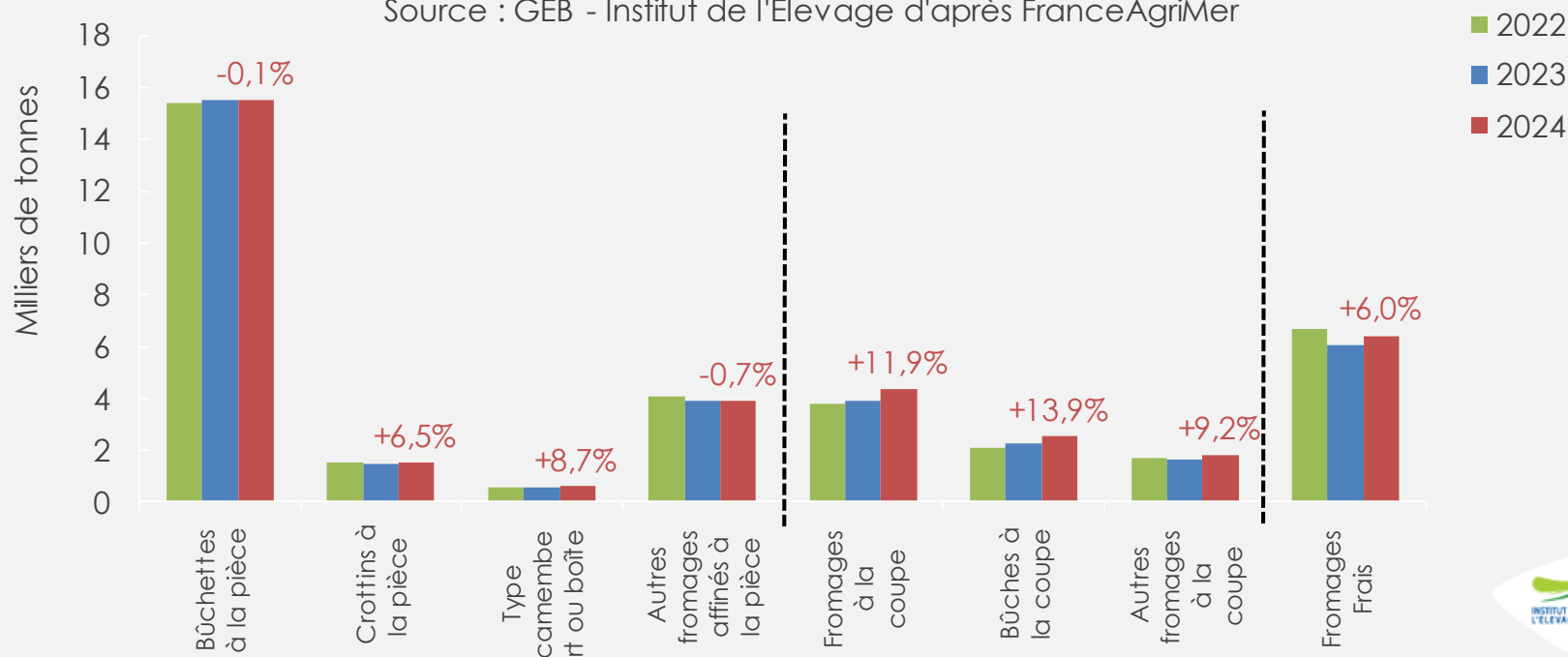


- Avril 2024 : les fabrications de fromages de chèvre s'établissent à 8 405 t, soit une hausse de +7% /2023
- Janvier à avril 2024 : presque 32 400 t (+3% /2023) de fromages de chèvre fabriqués.

# Augmentation des principaux fromages

## Evolution des fabrications par type de fromages de chèvre (cumul janvier-avril)

Source : GEB - Institut de l'Élevage d'après FranceAgriMer

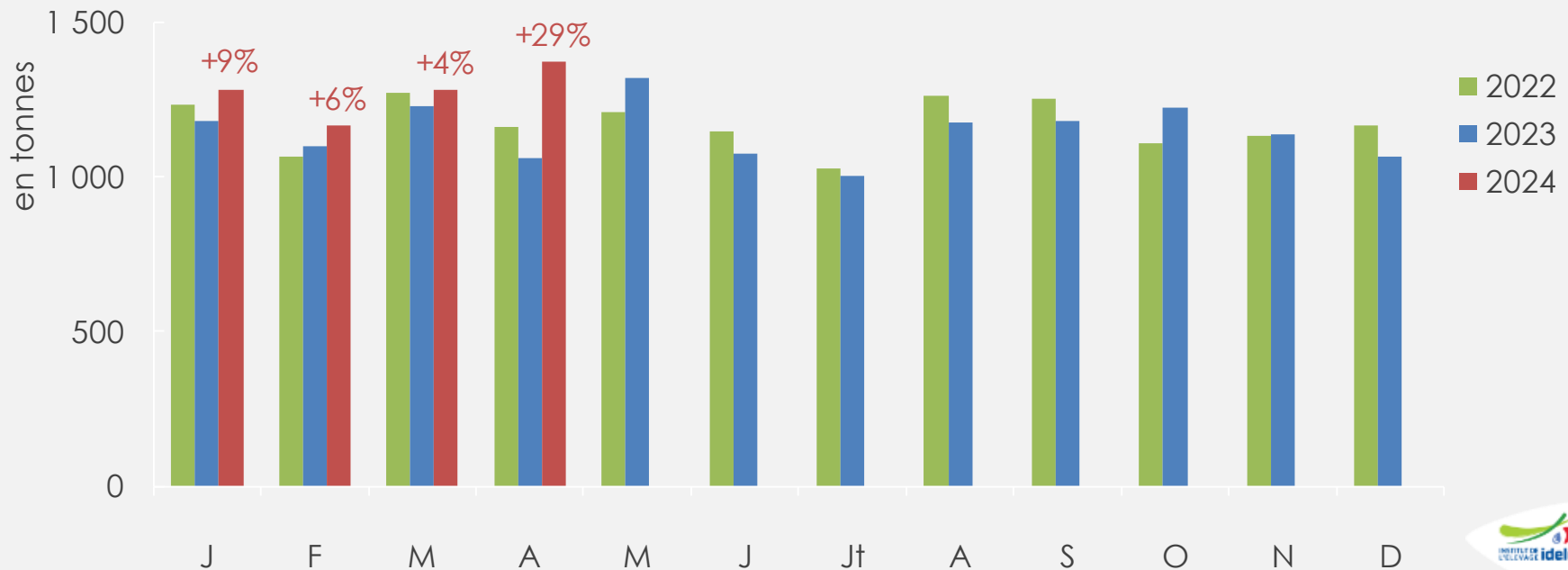


- Bûchettes à la pièce (49% des volumes de fromages en 2023) quasi stables, -0,1% /2023. Les bûches à la coupe sont en hausse de +13,9% /2023. Les crottins augmentent de +6,5%.
- Les fabrications de fromages frais, qui pèsent pour environ 20% de la production fromagère, étaient en retrait en 2023, continuent de progresser, de +6%.
- En cumul sur trois mois, toutes les catégories de fromages sont en hausse sauf les « autres fromages affinés à la pièce ».

# Hausse des fabrications d'ultra-frais en avril

## Evolution des fabrication d'ultra-frais de chèvre

Source : GEB - Institut de l'Élevage d'après FranceAgriMer

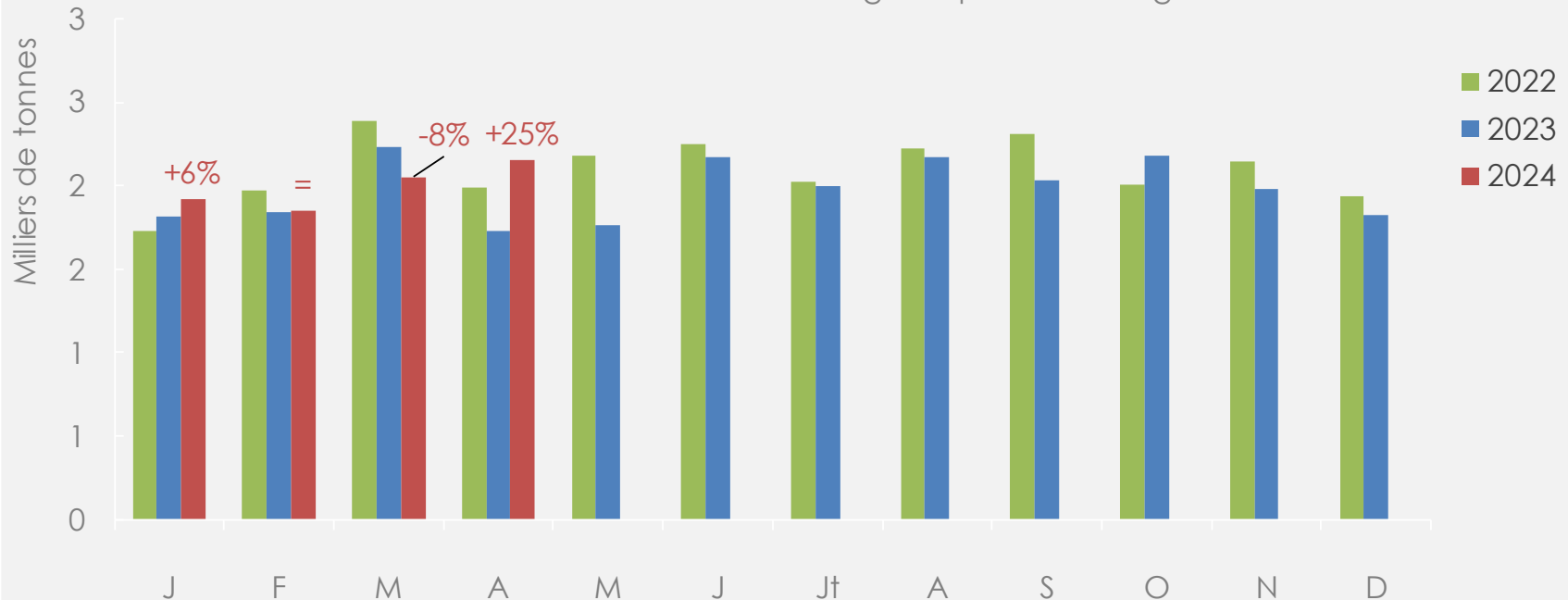


- Avril 2024 : hausse des fabrications d'ultra-frais de +29% /2023, à 1 370 t (deux jours ouvrés de plus qu'en avril 2023).
- Janvier à avril 2024 : plus de 5 100 t (+12% /2023).

# Reprise des exportations de fromages de chèvre

## Exportations mensuelles de fromages de chèvre

Source : GEB - Institut de l'Élevage d'après FranceAgriMer

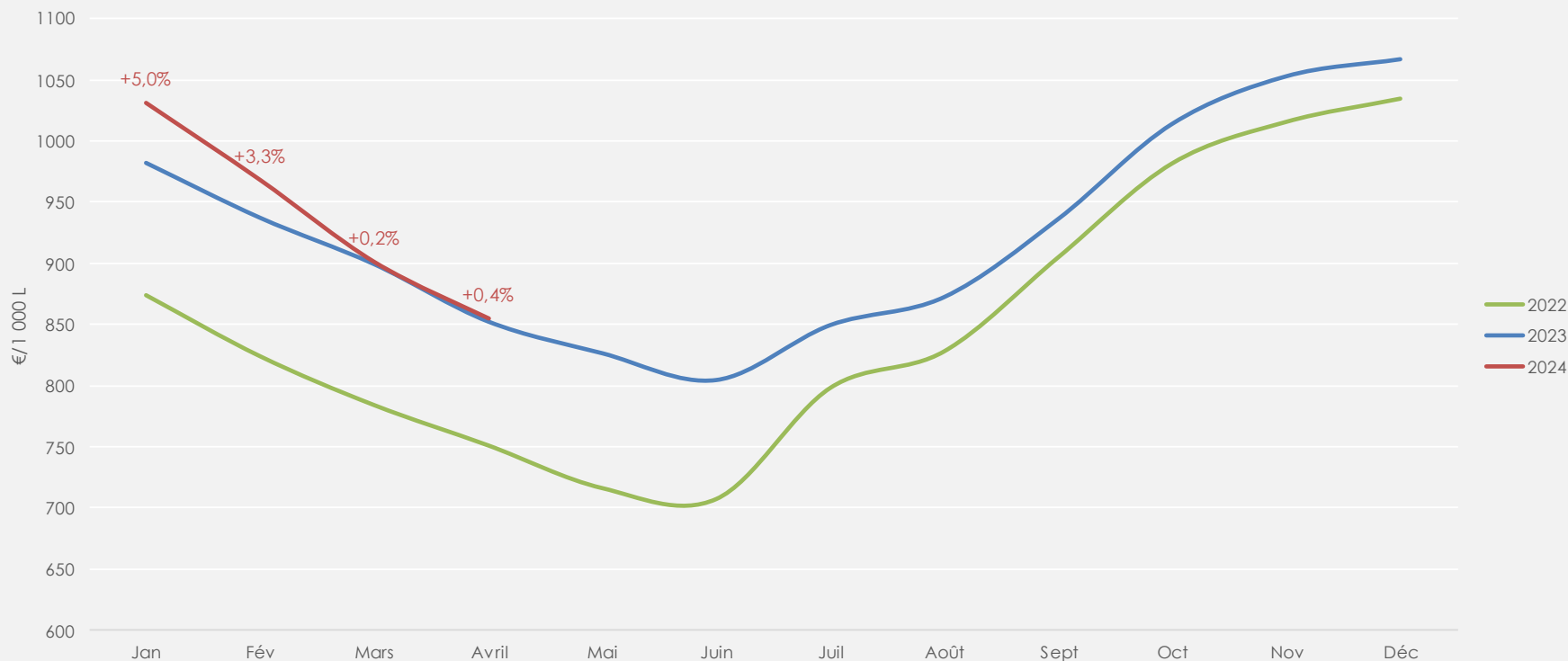


- Avril 2024 : les exportations de fromages de chèvre sont en hausse, à en retrait, à 2 154 t (+25% /2023).

# Maintien du prix du lait français

## Prix moyen payé du lait de chèvre

Source : Geb-Institut de l'élevage d'après FranceAgrimer

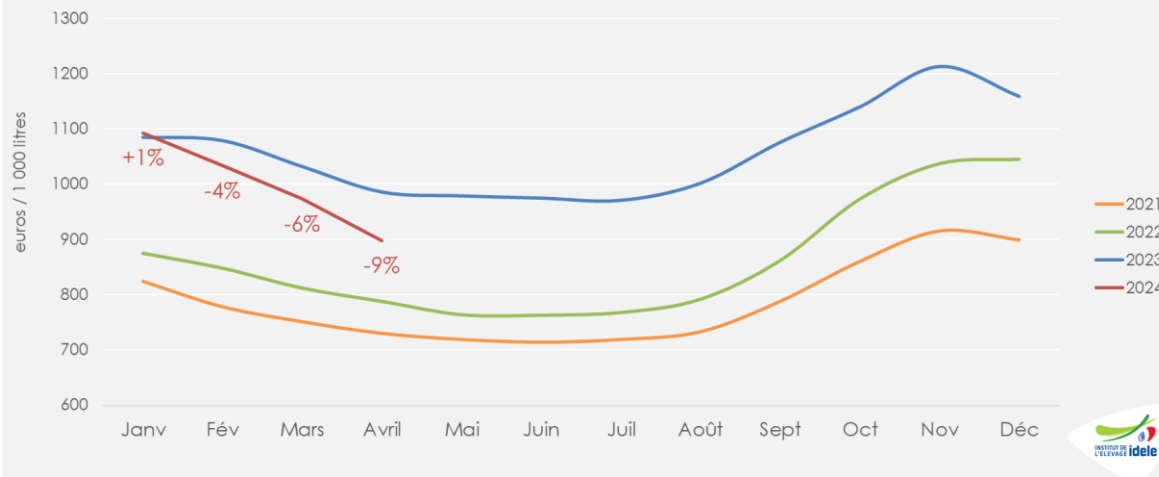


- À 946 € les 1 000 litres au 1<sup>er</sup> trimestre 2024 (+2% /2023), le prix moyen payé aux producteurs de lait de chèvre a enregistré une progression de +21 € par rapport à 2023.

# Abattages en hausse en tête, poids en léger recul

Evolution du prix du lait de chèvre en Espagne

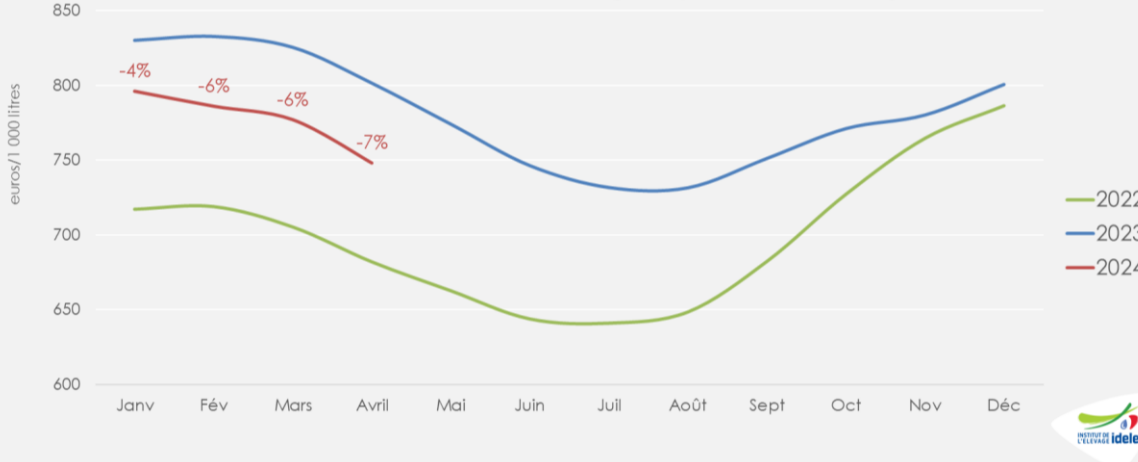
Source: GEB - Institut de l'Elevage d'après FEAGA



Espagne : recul du prix payé en avril, -9% /2023, à 898 €/1000 L,

Evolution du prix du lait de chèvre aux Pays-Bas

Source: GEB - Institut de l'Elevage d'après Geiten Houderij

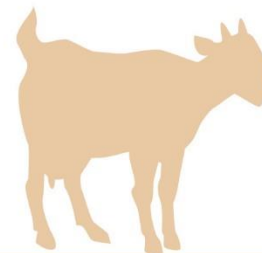


Pays-Bas : prix du lait en baisse, -7% /2023, à 748 €/1000 L.



Construisons ensemble les avensirs de l'élevage

**Tendances** Lait Viande



GRAPHIQUES ET DONNÉES

LAIT DE CHÈVRE ET VIANDE

Juin 2024

[virginie.herve-quartier@idele.fr](mailto:virginie.herve-quartier@idele.fr)

**Département Économie**

